

VI.AVI

VI.AVI Solutions

手册

StrataSync 云数据服务

集中式资产和测试结果管理





StrataSync
云数据服务

StrataSync™ 是一种云托管解决方案，为各种 VIAVI 测试仪器和系统提供资产和测试结果管理。StrataSync 提高了技术人员的效率和仪器的使用率，实现了自动化的作业合规性，并通过智能 KPI 聚合和可视化提供了对性能问题的见解。

StrataSync 提供:

资产管理

FW 更新和选项 — 当有可用的固件升级和仪表选项时，现场人员能够立即得知，从而能以最大能力和最高效率进行工作。他们接收主动的、应用感知性通知消息，信息分配是基于特定的组织和个人。

资产和配置管理 — 用户制作的标准模板保证仪器能与特定配置项同步。StrataSync 让用户能够监测和更新资产数据、模块、配置、测试计划和脚本、模板和群组，保证技术人员在执行测试时始终能有正确的仪表配置，以提高首次工作成功率同时降低返工率。

测试结果管理

集中式存储库 — 测试结果会自动上传并关联到技术人员和测试仪器资产，以获得准确的报告，通过消除文件管理减轻现场技术人员的负担。结果默认存储 35 天，可以查看、打印、导出或将汇总数据导出为 CSV 格式。

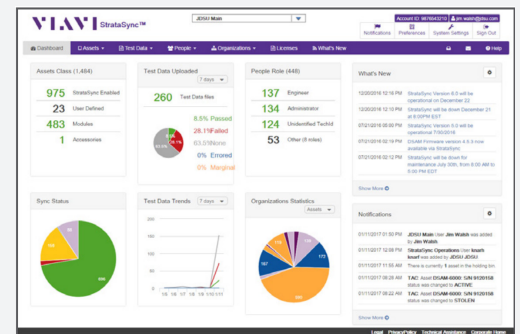
测试结果分析 — 具有广泛过滤功能的通用测试数据存储库不依赖于一致和准确的文件命名，使结果分析易于支持网络趋势，从而实现主动维护、提高可靠性和客户满意度。StrataSync 执行文件存储、打印和导出，并提供清晰的仪表板式界面和基本报告。

优势

- 简化的仪表管理通过最新的固件、许可证、选件和配置确保仪表保持最新
- 仪表直接上传，可以避免结果丢失，不再需要通过 FTP、电子邮件或 U 盘来传递结果
- 在同一个平台上管理直属员工和承包商员工

特性

- 支持云的架构可安全访问网络，具有无与伦比的可扩展性和高可用性
- 基于浏览器的直观界面，用于管理数千名技术人员和测试仪器
- 自动化功能可快速轻松地更新仪器固件和选项，并通过状态跟踪来监控进度
- 模板建立和与仪表同步可确保技术人员总是拥有正确的配置
- 测试结果快速上传到集中存储库，可方便分析服务基准，深入了解网络性能
- 订阅计划支持额外的增值功能，如测试过程自动化的作业管理、结果分析、API 集成和更长的数据保留时间



扩展功能 以匹配所需 的业务价值

	基本型	专业版	分析	企业工作流
技术支持				
资产管理				
测试结果管理				
作业管理				
仪表板				
API				

1650.9001023

StrataSync BASE

VIAVI 测试仪器客户有资格获得支持无限用户和资产的免费 StrataSync BASE 帐户，并可访问在线知识库以获得支持。StrataSync BASE 使您能够管理 VIAVI 仪器，包括资产跟踪、固件升级、测试配置模板部署、软件选项安装和保留 35 天的测试结果管理等功能。

StrataSync PRO

StrataSync PRO 订阅计划为您的帐户增加了 VIAVI TPA 功能，为测试流程自动化提供了一个系统化的闭环工作流程解决方案。订阅 StrataSync PRO 后，启用的测试仪器将连接到您的帐户，有效期为一年、两年或三年，并在基本功能的基础上增加了以下功能：

- 增强的资产管理功能，例如集中式移动技术设置和按组织定制文档部署
- 增强的测试结果管理，提高了数据导出、测试结果文件下载的限制，上传的测试结果文件保留 365 天，并且提供针对失败测试发送电子邮件通知的功能
- 作业管理，用于创建作业、跟踪作业进度（包括使用仪器或 VIAVI Mobile Tech 应用程序在现场创建的作业）、编辑/删除作业、创建/编辑/删除作业模板并将其部署到用户

使用 StrataSync PRO，主管可以利用 VIAVI TPA 部署作业模板，这些模板旨在提供一致的测试计划、说明和配置，以便技术人员花费更少的时间进行设置，并确保第一次就正确执行测试。更进一步地，主管可以自己创建作业，分配特定于作业的 ID、属性和测试位置/标签，进一步减少现场的人工工作和打字错误，确保上传的测试结果的准确性和关联性，支持按技术人员、地区并可能按分包商进行作业完成情况和合规性跟踪。



欲了解更多信息，请访问 viavisolution.com/tpa

StrataSync ANALYTICS

StrataSync ANALYTICS 订阅计划可针对您帐户中的 VIAVI 测试仪器数量启用，为期一年、两年或三年，并在 PRO 功能的基础上增加了以下功能：

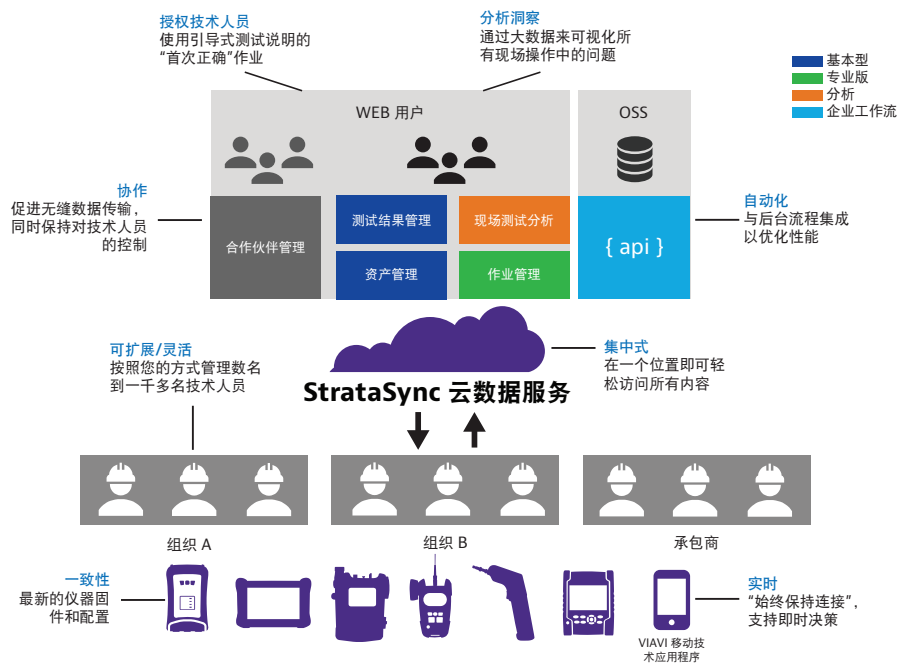
- 工作流仪表盘，可在一段时间内跟踪作业合规性 KPI，并按技术、组织等进行汇总，通过深入查看受影响的区域来突出显示问题区域
- 测试结果仪表盘，可以汇总一段时间内的详细结果 KPI，以跟踪关键网络和服务性能参数，发现问题或微调通过/未通过指标，从而优化现场测试，而无需昂贵的 BI 工具

StrataSync ENTERPRISE Workflow

StrataSync ENTERPRISE Workflow 订阅计划为您的帐户添加了更多 VIAVI TPA 功能，以增强测试流程自动化能力。订阅 StrataSync ENTERPRISE 后，启用的测试仪器将连接到您的帐户，有效期为一年、两年或三年，并在 ANALYTICS 功能的基础上增加了以下功能：

- 工作流 API 支持与后台工作流管理系统（例如技术人员派遣、计费或光纤项目规划）集成，用于创建作业、重新分配/更新作业、删除作业和查询作业状态
- 测试结果 API 支持与后台工作流管理系统、数据湖或 BI 工具的集成，用于自动化作业收尾、实时合规性验证、自定义分析的结果卸载以及维护转介和升级的结果审查

API 集成允许您将现有后台系统和流程连接到现场工作人员，自动进行数据传输并实现准确的实时决策，同时捕获测试结果以进行合规性报告、客户出生证明验收和流程优化。



1651.9001023



北京
上海
上海

深圳
网站:

电话: +8610 6539 1166
电话: +8621 6859 5260
电话: +8621 2028 3588
(仅限 TeraVM 及 TM-500 产品查询)
电话: +86 755 8869 6800
www.viavisolutions.cn

© 2023 VIAVI Solutions Inc.
本文档中的产品规格和描述如有更改，恕不另行通知。
stratasync-br-tfs-tm-zh-cn | 30175965 902 1023