

VIAVI

SmartOTDR 测试套件

适用于任何级别技术人员经济实用、易于使用的手持式测试仪。

轻巧紧凑的 SmartOTDR™ 可为城域网和接入网执行所有必要的光纤测试，其前所未有的 OTDR 功能涵盖了所有网络测试配置和对任何技能水平的技术人员的要求。

这些功能是优化现场技术人员效率的关键，有助于他们加快整体测试过程，同时满怀信心地提供准确且可重复的测量结果。

直观的用户界面提高了效率，改善了工作质量，减少了所需的培训和支持。先进的智能功能可检测无源光学元件并对其进行精确测量，以提供卓越的链路特性，从而筑牢坚实的网络基础。VIAVI TPA（测试过程自动化）可自动完成从输入工作信息到报告和结果管理的繁琐而复杂的任务。



优势

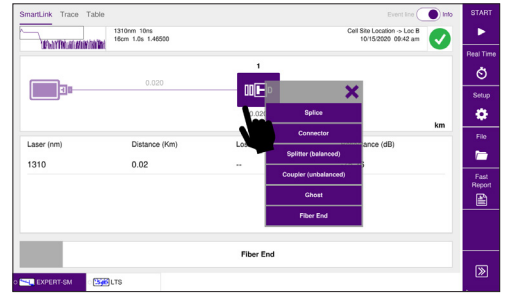
- 易于使用，只需最少的学习/培训时间
- 将所有基本光纤测试集成到一台搭配可视故障定位仪 (VFL)、光功率计 (OPM) 和显微镜选件的手持式设备中
- 辅助测试/工作流，简化复杂的测试任务
- 一个数据集，三个结果视图（“智能链路映射”、“轨线”和“表格”），无需切换应用程序即可匹配用户首选项
- 快速、无错误的测试，避免客户服务中断
- 使用 VIAVI TPA 更快地分配任务和提交报告，从而简化管理工作

特性

- 拥有 1310、1550 纳米和在线 1625 或 1650 纳米波长的单波长/双波长/三波长版本
- 自定义/手动 OTDR 脉冲长度
- 轻巧、紧凑的免提式设计，搭载 5 英寸高清室外触摸屏
- 集成连续波长光源
- 内置宽带和双波段选择性功率计（1490/1550/1577 纳米）
- 经过 PON 优化，可借助光纤到户-SLM 通过 1 x 128 分路器进行测试
- 借助通过/未通过分析软件，实现自动光纤端面检测和宏弯检测
- 通过 USB 实现的 4G/5G 连接、蓝牙/WiFi
- 电池续航时间长达一整天

易于使用，学习时间最短，操控性更佳

SmartOTDR 是第一款拥有直观智能设备控制和符合人体工程学的用户界面的 OTDR。速度快，反应灵敏，控制触手可及。多点触摸、滑动、缩放、滚动和长按手势，实现更好的仪器控制和结果操作。

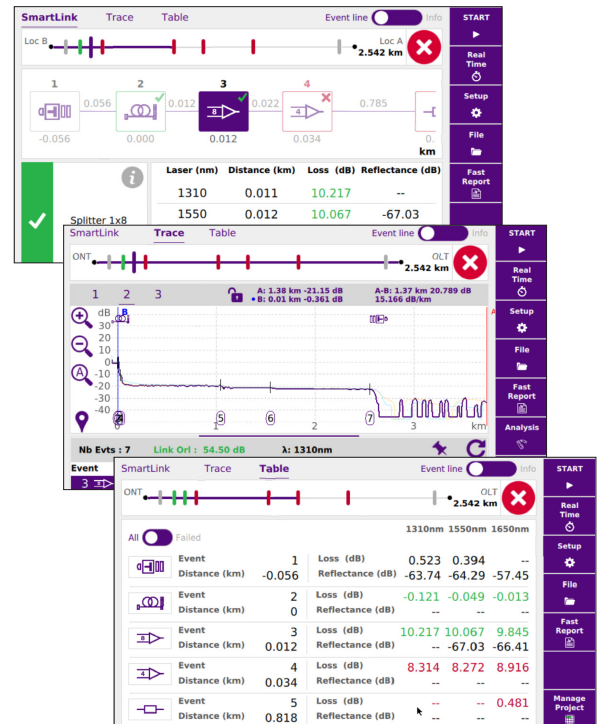


以您想要的方式查看信息

以最适合您的方式，满足您对如何审查结果的偏好。集智能链路、轨线和表格视图于一体，无需切换测试应用。您可以在视图之间即时切换，无需重新测试。数据跨视图关联，提供无缝分析，让您的生活更轻松。

让轨线分析不再令人头痛

让智能链路映射 (SLM) 执行分析并为您提供诊断，指导您如何修复故障元件。通过增强的事件描述和清晰的通过/未通过信息，可快速识别和标记简单链路图中表示的所有元件。通过直接关联所选事件，在智能链路、轨线和表格视图之间轻松切换。标配基本 SLM。

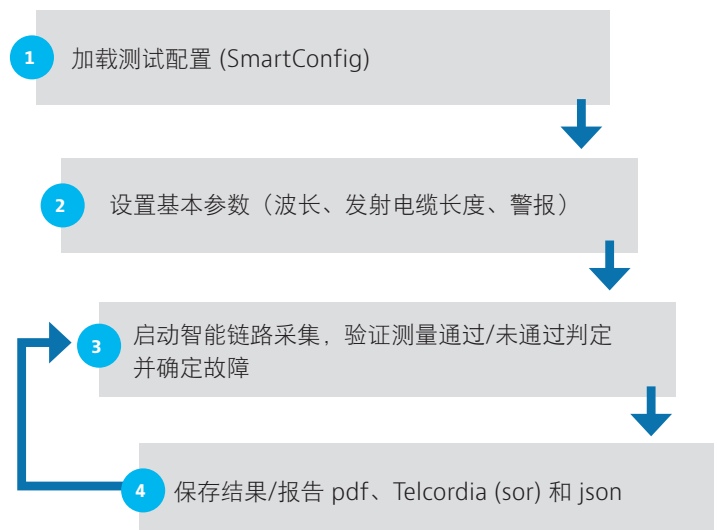


专用 SLM 软件应用程序

- [高光纤计数/批量光纤测试：光缆 SLM](#)
- [移动性/5G：光纤到天线-SLM](#)
- [FTTH/PON：光纤到户-SLM](#)
- [数据中心/企业：企业网-SLM](#)

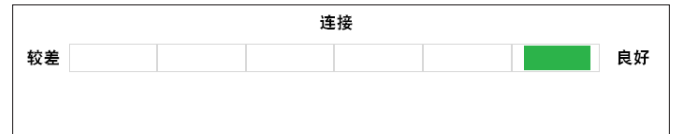
无需设置，可进行引导式和可重复测试

智能测试助手可消除所有复杂的 OTDR 配置参数，并指导现场技术人员完成初始设置、测试、结果审查和报告。



满怀信心地测试

每次测试都会进行 OTDR 测试端口运行状况检查，确保发射状况良好，以实现高测量精度。具有实时信号流量检测避免了对传输设备的任何潜在损坏和不良测量结果。

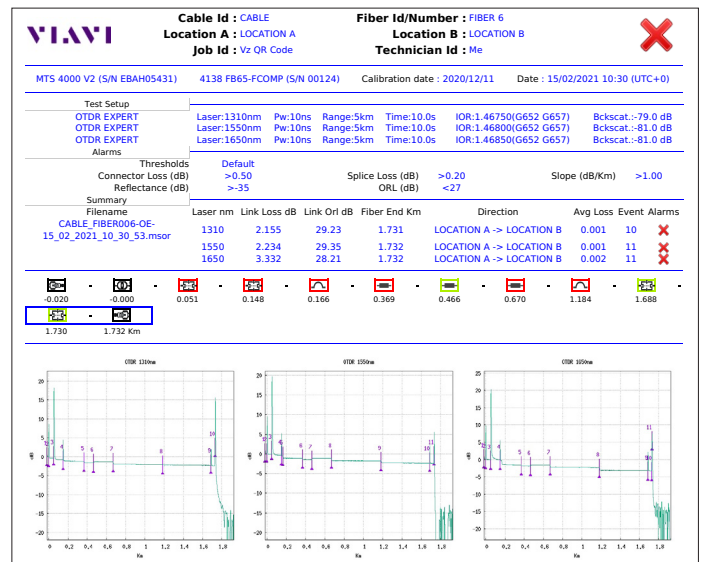


一个用于网络生命周期的工具

结合了 3 个波长（包括 1625 或 1650 纳米滤波波长）的单端口方法可为构建、维护和实时网络故障排查提供单一工具。无需在有实时流量的情况下移动测试端口，只需切换到在线/滤波波长，即可在构建和故障排查任务之间无缝切换。它还可认证光纤已经为未来的 C 或 L 波段 (xWDM) 操作做好了准备。

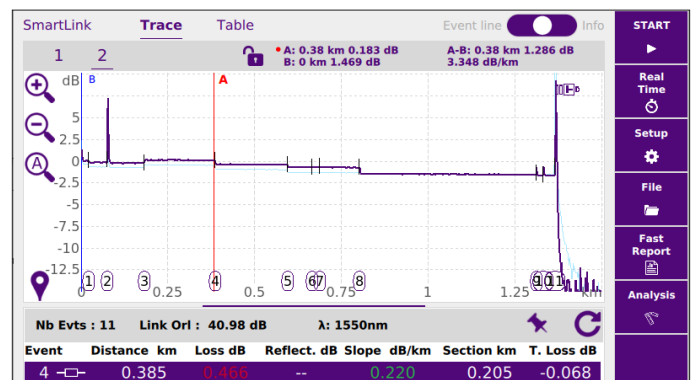
让 OTDR 管理您的测试数据和报告

可定制的文件命名结构允许在结果文件名中包括详细的链路描述和名称，以便更有条理地存储文件，而自动保存负责递增光纤编号和保存结果文件，以避免文件命名错误。板载报告生成消除了准备结果进行提交所需的手动后处理工作。将所有测试波长的结果更改为单个报告，可将测试报告的数量减半，并减轻文件管理负担。







更深入的分析，更好的控制

Expert OTDR 专为需要深入分析和更好地控制各种类型光纤链路和网络场景的测试设置的施工人员而设计。



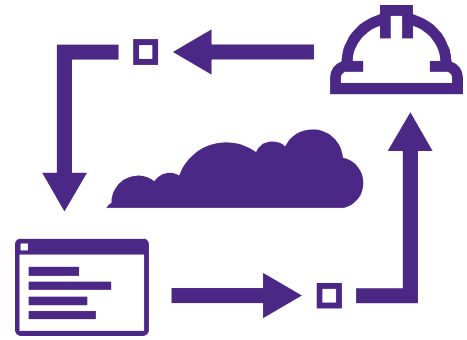
SmartOTDR 功能

	<p>智能采集 (SmartAcq) 是一种全自动多脉冲采集流程，可针对点对点拓扑优化并最大限度地检测所有光纤网络元件，例如接头、连接器、多路复用/解复用（近端和远端）。为了便于查看，将从不同脉宽采集获得的多个轨线组合形成每个波长的单个事件图和表格。标配 VIAVI OTDR</p>
	<p>板载 ISO/IEC 和 TIA 阈值 证明光纤构建/安装符合行业标准。可以手动配置自定义通过/未通过阈值，并将其另存为 SmartConfig™ (.cfg) 文件，这些文件可以随时共享和重新加载。测试结果上会立即突出显示通过/未通过事件，并根据定义的告警标准生成报告</p>
	<p>在施工期间，通常利用实时采集来检查正在拼接的光学元件或弯曲的光纤的损耗，并且可用于测量两个光标之间的链路损耗，甚至测量连接器的反射系数 ORL</p>
	<p>自动和自定义设置，技术人员可以选择手动设置 OTDR（通过指定脉冲宽度、范围、分辨率、平均时间等）或者选择通过 SmartAcq 中的自动设置获得帮助。设置配置后，可以保存并共享给多台仪器，以确保所有技术人员的测试参数的一致性，确保测量的一致性和可重复性</p>
	<p>适应任何测试要求，能够手动定义所需的 OTDR 脉冲长度。为任何测试场景提供更大的灵活性</p>
	<p>可以使用 A 和 B 光标进行高级分析和精确测量，技术人员可以手动计算特定光纤段的损耗（使用 2 点或 5 点方法）、反射系数、ORL 和衰减（以 dB/千米为单位）</p>
	<p>事件位置存储器可以锁定，允许事件位置在所有后续测试中保持固定，并确保所有光纤的高测量一致性和可重复性。当部署高光纤数电缆时，在一根光纤束上检测到的光学元件（或事件）可能存在于其他光纤束上的相同位置，记忆事件位置允许用户“锁定”自动检测到的或手动添加的事件的位置</p>
[轨线]参考	<p>轨线比较（参考覆盖） 提供将参考轨线与当天测量结果进行比较的功能。这是评估光纤基础设施随时间退化的关键，以确定是否需要维护或确认故障诊断</p>



管理您的员工、任务和测试数据

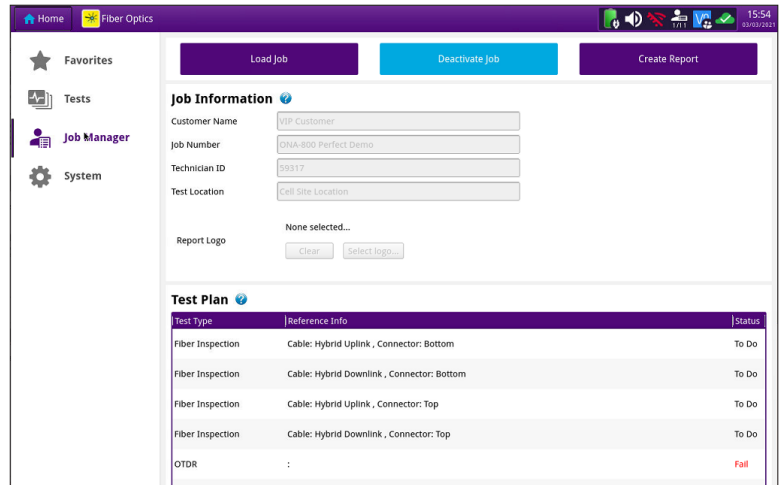
VIAVI TPA（测试流程自动化）允许您的团队每次第一次尝试即可交付专家级测试结果并关闭项目。TPA 是一个闭环测试流程系统，可优化工作流程，消除人工、容易出错的工作，并自动为作业收尾、团队进度更新和网络运行状况分析提供即时数据报告。高效执行作业，以确保高质量的网络建设、快速开局/激活并增强操作的可见性。



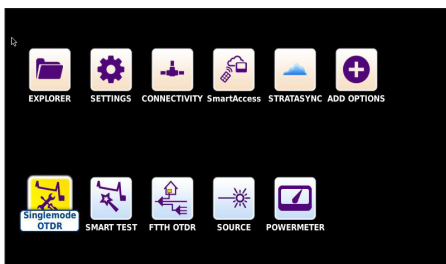
管理光纤工作

使用引导式过程和自动作业报告计划和分配作业：

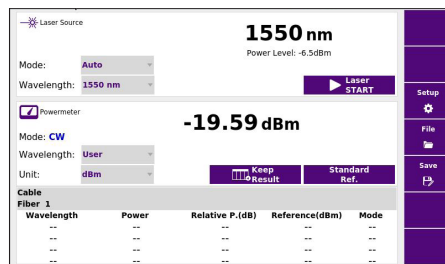
- 允许创建、分配带有详细测试计划的作业，并通过 VIAVI Mobile Tech 应用程序发送到技术人员的仪器
- 将测试与特定作业工单关联
- 在单个作业中分组在一起的单个测试任务序列
- 仪器 UI 显示分步任务说明、进度和结果
- 通过 Mobile Tech 应用程序，使用 workflow 审计细节、地理位置数据、时间戳和多媒体附件（图片、签名捕获）丰富测试结果



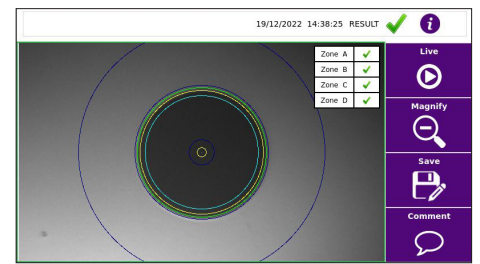
一个解决方案就能满足光纤技术的所有需求



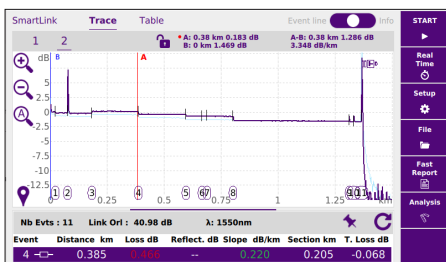
在一个手持式解决方案中结合了所有基本光纤测试功能



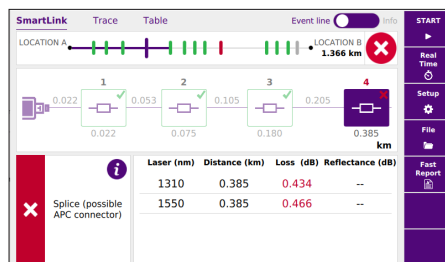
内置功率计和激光光源



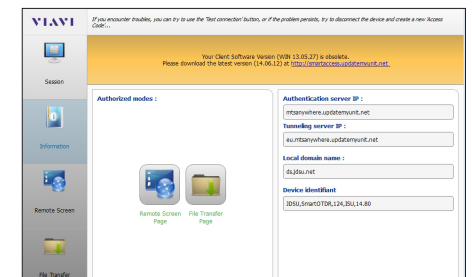
带通过/未通过分析的集成光纤端面检测



用于专家分析和额外手动测量的 OTDR 轨线视图



智能链路映射视图，基于简化图标的 OTDR 测试结果视图



SmartAccess Anywhere，远程访问和控制仪器，为现场技术人员提供指导和支持，包括文件传输

SmartOTDR 包装

应用	动态范围	波长	描述	部件号
安装	30 dB	1550 纳米	SmartOTDR 100AS BASE 套件 – APC	STOTDR-BASE-I-APC
安装	30 dB	1310/1550 纳米	SmartOTDR 100AS PLUS 套件 – APC	STOTDR-PLUS-I-APC*
安装	30 dB	1310/1550 纳米	SmartOTDR 100AS PLUS 套件 – PC	STOTDR-PLUS-I-PC*
安装	35 dB+	1310/1550 纳米	SmartOTDR 126A PRO 套件 – APC	STOTDR-PRO-I-APC*
安装	35 dB+	1310/1550 纳米	SmartOTDR 126A PRO 套件 – PC	STOTDR-PRO-I-PC*
安装/维护	35 dB+	1310/1550/F1650 纳米	SmartOTDR 138FA65 PRO 套件 - APC	STOTDR-PRO-IM-APC*
安装	40 dB+	1310/1550 纳米	SmartOTDR 128B PREMIUM 套件 - APC	STOTDR-PREMIUM-I-APC*
安装	40 dB+	1310/1550 纳米	SmartOTDR 128B PREMIUM 套件 - PC	STOTDR-PREMIUM-I-PC
安装/维护	40 dB+	1310/1550/F1650 纳米	SmartOTDR 138FB65 PREMIUM 套件 – APC	STOTDR-PREMIUM-IM-APC*
安装/维护	40 dB+	1310/1550/F1625 纳米	SmartOTDR 136FB PREMIUM 套件 – APC	STOTDR-PREMIUM-IM2-APC*

*如需在美国订购，请在部件号中添加一个 F，例如，STOTDR-PLUS-I-APC 变为 FSTOTDR-PLUS-I-APC

内含部件

	内置 WiFi 和 蓝牙 (BLE)	光源	Smart TEST OTDR 应用 程序	功率计	Expert OTDR 应用程序	VFL	大手提箱	光纤到户-SLM Base OTDR 应用程序
基本型	■	■	■				■	
增强版	■	■	■	■			■	
专业版	■	■	■	■	■	■	■	
高级版	■	■	■	■	■	■	■	■



北京
上海
上海

深圳
网站:

电话: +8610 6539 1166
电话: +8621 6859 5260
电话: +8621 2028 3588
(仅限 TeraVM 及 TM-500 产品查询)
电话: +86 755 8869 6800
www.viavisolutions.cn

© 2023 VIAVI Solutions Inc.
本文档中的产品规格和描述如有更改，恕不另行通知。
smartotdrsolution-br-fop-nse-zh-cn
30187446 905 1223