

选型指南

VI·A·V·I

MAP 系列选型指南



VI·A·V·I 多应用平台 (MAP) 是一种经过优化的光测试和测量平台，用于光通信技术的高效益开发和制造。MAP 机箱是我们整个模块产品组合的基础，为制造光网络元件提供了可扩展性和效率。模块盒是一些构建块，分为两个不同的系列，LightTest 交钥匙解决方案和 LightDirect 可配置解决方案，用以满足每个客户的确切需求。

MAP 系列是首个符合仪器 LAN 扩展 (LXI) 的光子层实验室和制造平台，它符合所需的物理属性、以太网连接和可互换虚拟仪器 (IVI) 驱动程序，这些驱动程序直观且经过优化，易于与 LabVIEW、Visual C++、Visual Basic 和 LabWindows™ 等流行的应用程序开发环境一起使用。

LightDirect™ 系列包括广泛的基础光学测试模块，这些模块用于简单的台架测试应用，或者组合在更大的、多模块的客户驱动的自动化测试系统中。这些模块的特点是控制界面简单的单功能模块。这些模块单独使用或一起使用构成了大多数光学测试应用的基础。VIAVI 提供许多模块，例如光源、偏振扰偏器、功率计、衰减器、开关和光谱分析仪。

光源和放大器



可调分布式布拉格反射镜激光器
mTLG-C3 是下一代可调谐激光器，非常适合需要在 C 波段和 L 波段以 50 GHz 间隔改变波长的 DWDM 测试。每个模块具有 1、2 或 4 个光源的高密度配置。



宽带光源
mBBS-C1 在扩展的 C 波段和 L 波段提供 100mW 的放大自发辐射 (ASE) 输出。该光源提供了优于 0.02 dB 的高光谱稳定性。



通用光源
mSRC-C2 是一种通用光源，适用于以下关键的固定电信波长波段：850、1300、1310、1490、1550、1625 纳米。提供三种不同的发射器类型：法布里珀罗激光器 (FP 激光器)、低功率 LED 和多模或单模形式的超辐射二极管 (SLED)。



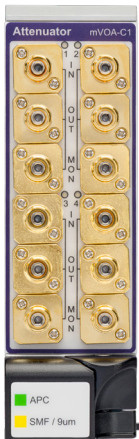
连续可调激光源 mTLS-C1
是一款 C 和 L 波段连续可调谐高功率激光源，适用于 DWDM，光放大器和硅光子测试等应用。



掺铒光纤放大器
mEDFA-C1 有六种配置：扩展 C 波段前置放大器，双前置放大器，标准放大器，DWDM 放大器，高功率放大器和 L 波段放大器。具有低噪声系数、高输出功率和高增益的特点。



O 波段光纤放大器 mOFA-C1 是一款革命性的光纤放大器，设计用于 O 波段。基于掺铋光纤。mOFA-C1 非常适合用单个放大器放大 LAN WDM 和 CWDM 格式，具有低噪声系数和线性性能，非常适合 400/800GE+ 传输测试。



可变光衰减器

mVOA-C1 是业界最紧凑的模块化解决方案。每个模块可配备一个、两个或四个可变光衰减器(VOA), 带或不带内部功率计或输出分接监控器。实现接收器和放大器测试的单级控制。



偏振扰偏控制器

mPCX-C1 是一种偏振扰偏控制器, 它对诸如时间去极化和 100G+ 相干接口测试等应用进行扰偏、控制和稳定化。它提供六种预定义的加扰模式, 随机、瑞利分布、环形、极环模式、振荡环模式、随机环模式和一种离散的用户定义模式。



无源通用模块

mUTL-C1 是一种无源通用模块, 包括耦合器、分路器、复用器/解复用器、带通滤波器, 甚至是客户提供的组件的空白模块。



多端口可调滤波器

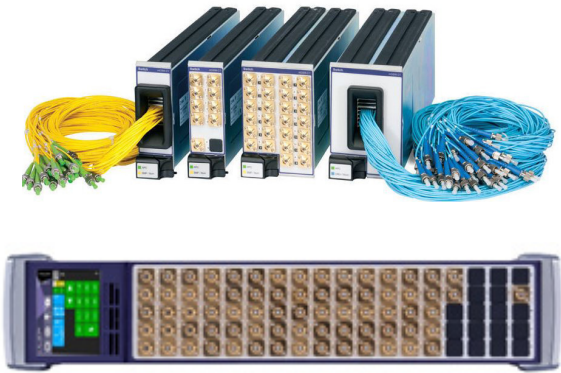
mTFX-C2 是一款 C 波段和 L 波段多端口可调滤波器, 可大幅简化下一代 100G+ 接口、子系统和系统测试的测试信号管理。它集可变衰减器、开关、功率计和 DWDM 复用器功能于一体, 大大简化了相干接口、放大器和 DWDM 系统的光电子测试。



可变背向反射器

mVBR-C1 为发射器提供精确的回波损耗水平, 能够测量系统灵敏度和系统因背向反射而降低的性能。提供有 SM 和 MM 两种型号。

光信号交换和路由



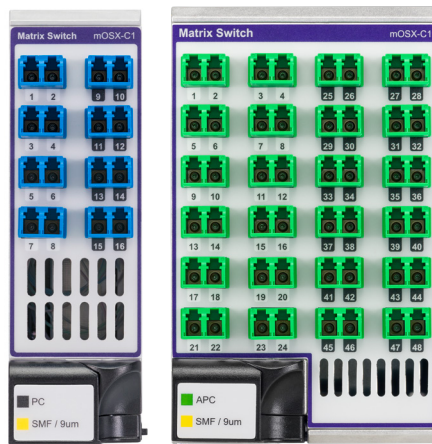
光开关解决方案

mOSW-C1/mISW-C1 是损耗和重复性的业界金标准。有超过 80 种可供选择的变化，适合所有应用的理想配置。开关有 1x4 到 1x64 多种形式，并配备了用于内部功率监控、方向监控和功率校整的选件。提供模块化插件或 19 英寸托盘。



Polatis 开关

Polatis 系列光矩阵开关是完全无阻塞的高性能全光矩阵开关，端口数从 4x4 直至最高 192x192。它们旨在满足关键任务应用的最高性能、安全性和可靠性需求，具有低光损耗、尺寸紧凑、低功耗要求和极快的开关速度。



交叉连接光开关

mOSX-C1 是一种交叉连接光开关，可提供高性能和高可靠性。mOSX 以 16、32 和 48 端口通用连接 (CC) 模块盒的形式提供，可支持任意至任意端口组合，最多可支持相当于模块盒上的总端口数的端口。它还支持 MxN 组合。

光功率和光谱测量

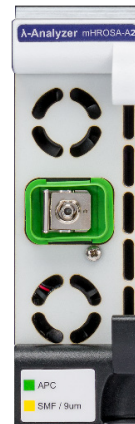


光功率计

mOPM-C1 光功率计有每个模块配备一个、两个或四个功率头（有四个不同性能范围）的不同版本。这些不同的版本适用于所有应用。动态范围为 110 dBm 的型号还配有支持 26 dBm 输入功率的版本。具有高精度、高线性度、极低 PDL 的特点。有两种远程头功率计版本可供选择，带积分球和不带积分球。积分球版本是高功率或多光纤连接器的理想选择。



光学光谱分析仪模块 mOSA-C1是一个基于单槽衍射光栅的光谱测量系统。基于下一代单色仪设计，OSA 被设计为在 C 和 L 波段单模光纤范围内工作。



高分辨率光谱分析仪 mHROSA-A2 是一款高分辨率光谱分析仪，在单插槽模块盒中结合了亚 GHz 分辨率性能和紧凑的模块化设计。

LightTest™ 系列是特定于应用的集成测试解决方案，它利用了 MAP 系列超级应用程序或基于 PC 的软件的功能。LightDirect 解决方案由专门的 MAP 模块或 LightDirect 模块组装而成，通常用于台架测试应用，但也可以组合在更大的、多模块客户驱动自动化测试系统中。



无源连接器测试解决方案

VIAVI 无源组件/连接器测试解决方案 (PCT) 由一组功能强大的模块、软件和外围设备组成，可测试光连接产品的 IL、RL、物理长度以及极性。利用 VIAVI MAP 平台的模块化和连通性，PCT 可针对研发、生产或验收测试环境进行配置，并支持处理从单模到 OM1 和 OM4 的所有主要光纤类型的测试问题。



单光纤插入损耗和回波损耗测试系统

PCT-rm 是一种基于 MAP-220 的单模插入损耗 (IL) 和回波损耗 (RL) 测试仪，适用于单光纤连接器应用。作为 MAP 系列 PCT 解决方案系列的一部分，它具有完全符合 EF 标准的多模插入损耗测试仪，带有连接器适配器，可针对所有连接应用进行配置以确保最大限度地提高生产率。



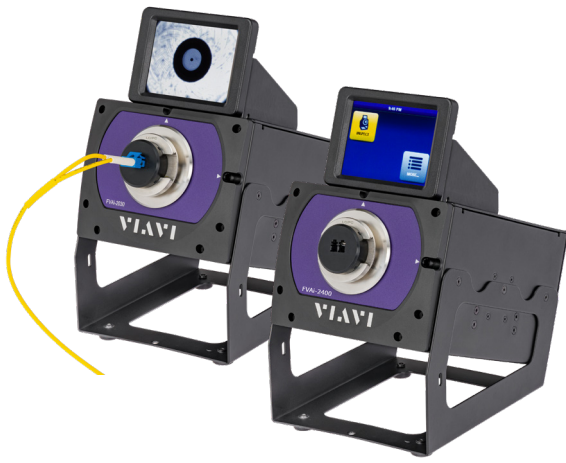
扫频波长系统

mSWS 是用于无源 DWDM 设备、ROADMs 和 Circuit Packs 的制造和新设备开发的扫频波长测试解决方案。可对波长提供完整的特征分析。



光学元件环境测试系统

OCETS Plus 的核心是一对自定义等级可编程开关 (1xN 配置)。与模拟等级开关相比，我们为 OCETS 光开关指定了更高级别的 IL 可重复性和后台 RL。因此，实施 OCETS Plus 系统就代表着任何使用模拟等级开关的内部系统的性能提升。



FV 台式显微镜

FV 显微镜通过双放大、自动分析和自动聚焦功能提供端面可视性，帮助光学连接制造商确保光纤连接器在整个制造过程中保持清洁。

FV 显微镜有两种型号，30 倍 (2030)和 400 倍 (2400)。所有显微镜都提供双倍放大、自动分析和自动对焦选项。2030 显微镜是在整个制造过程中确认连接器清洁度的理想选择，而 2400 显微镜面向高分辨率应用，包括确认研磨质量和认证连接器质量。



CleanBlastPRO™

CleanBlastPRO™ 是一种光纤端面清洁系统，组件和连接制造商和集成商可以在其生产设施中轻松部署，以确保光纤连接器清洁。

只需按一下按钮，CleanBlastPRO™ 就能自动清洁连接器，通过直观的操作、快速的处理量和高产出性能简化了清洁工作流程。

附件

配件（可选）	产品和描述	
光纤端面检测工具	FiberChek Probe 显微镜	一键式 FiberChek Probe 为每一位光纤技术人员提供可靠、完全自主的手持式检测解决方案
	P5000i 光纤显微镜	自动光纤端面检测和分析探针为计算机、笔记本电脑、移动设备和 VIAVI 测试解决方案提供通过/未通过分析功能 PCT 应用程序提供检测通过/未通过结果
更换部件	配套套管	AC500; FC/PC-FC/PC 通用连接器适配器
		AC501; FC/PC-SC/PC 通用连接器适配器
		AC502; FC/APC-FC/APC 通用连接器适配器
		AC503; FC/APC-SC/APC 通用连接器适配器
探测器适配器	VIAVI 提供一套完整的单芯、双芯、裸光纤功率计适配器，包括 MPO、FC、LC 和积分球。有关详细信息，请参阅 AC 适配器选型指南	

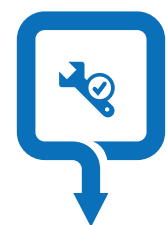
VIAVI 提供更广泛的检测工具。可通过我们的网站 www.viavisolutions.cn 访问有关产品和配件的更多信息。如需获得进一步的协助，请与当地 VIAVI 客户经理联系，或通过 1-844-GO-VIAVI (1-844-468-4284) 与 VIAVI 直接联系，或者造访离您最近的 VIAVI 办事处（请访问 viavisolutions.cn/contacts 查询）。



功率计适配器

MAP-300 校准

VIAVI 为 MAP-300 提供了三个互补的校准路径



服务中心
全面，包括小修



外场
现场技术人员，
测试关键参数



FlexCal
简单、方便的自助服务，
测试关键参数

1675.900.1123