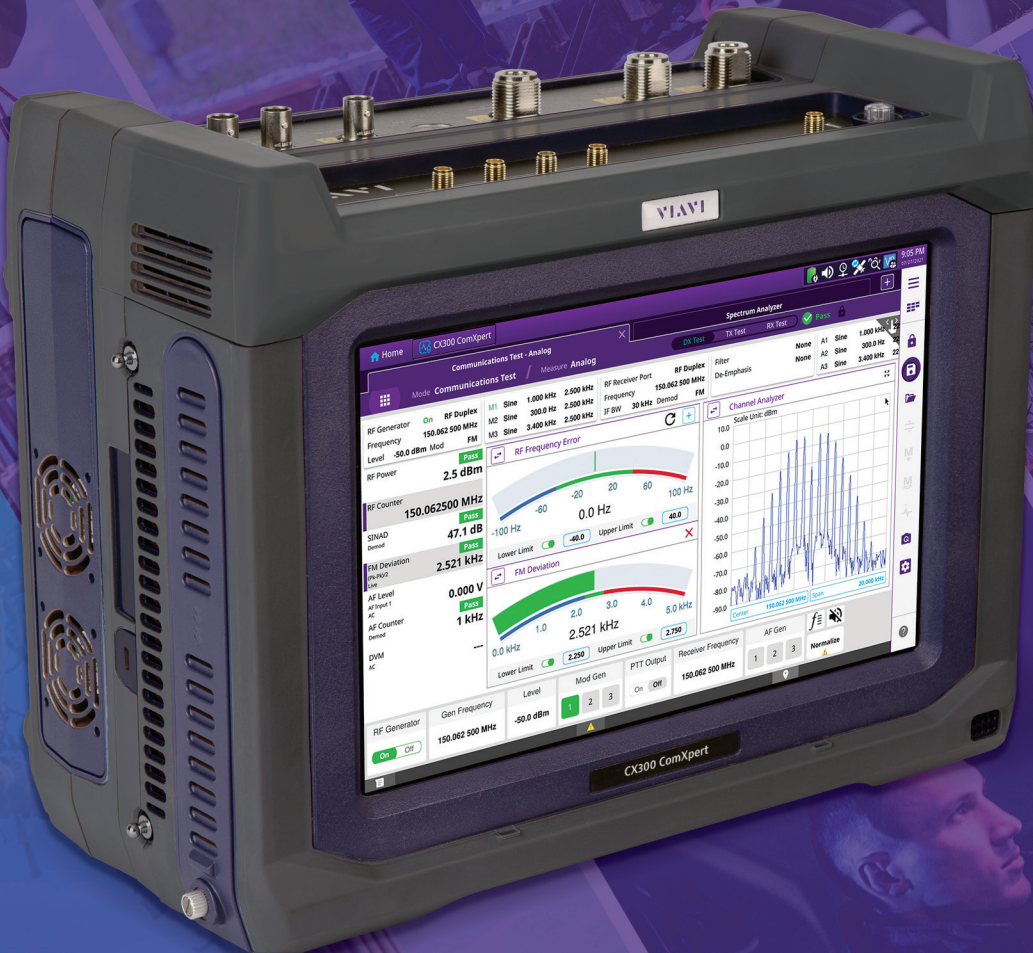


# VIAVI

VIAVI Solutions



Брошюра

## VIAVI

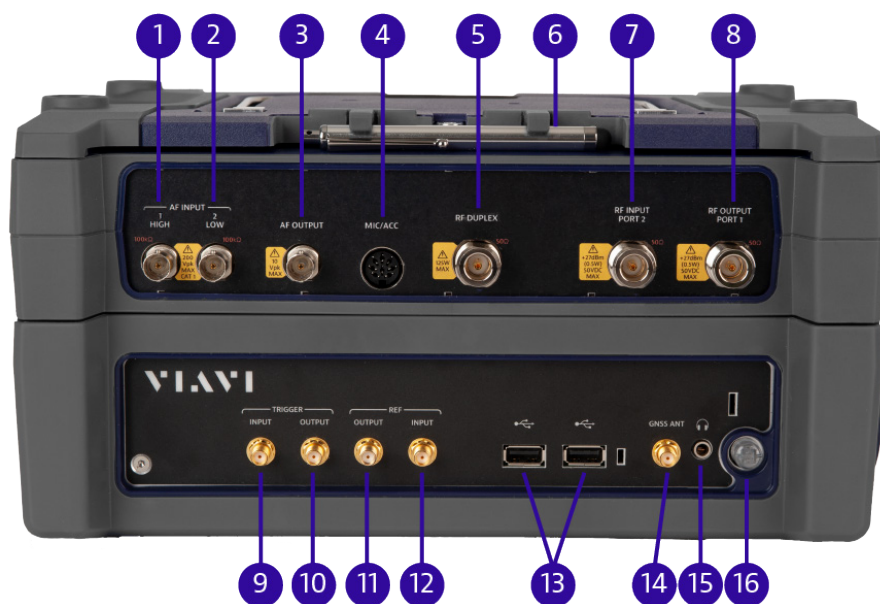
### CX300

ComXpert

CX300 ComXpert — это простое в использовании комплексное решение для тестирования систем связи, позволяющее проводить тестирование любого оборудования — от портативных радиостанций до сложной инфраструктуры и широкополосных сетей. CX300 обладает всеми популярными функциями наших портативных тестеров без ущерба для его технических характеристик или производительности.

### Краткие характеристики

- Размеры: 12,2 x 9,5 x 4,5 дюйма  
30,9 x 24,1 x 11,3 см
- Размер дисплея: диагональ 10 дюймов (25,4 см)
- Вес: 6,8 кг (базовый блок)
- Аккумулятор: встроенный, более 2,25 часа работы
- Ударопрочность: перегрузки до 30 G
- Диапазон тестирования: от -140 дБм до +17 дБм
- Диапазон частот: от 100 кГц до 6 ГГц
- Технологии: аналоговая, P25, P25 Фаза 2, DMR



Основные характеристики CX300

- |                                     |                               |
|-------------------------------------|-------------------------------|
| 1. Звучающий вход (высокая частота) | 9. Вход триггерного сигнала   |
| 2. Звучающий вход (низкая частота)  | 10. Выход триггерного сигнала |
| 3. Звучающий выход                  | 11. Выход опорных сигналов    |
| 4. Микрофон                         | 12. Вход опорных сигналов     |
| 5. Дуплексная радиосвязь            | 13. Порт USB (2)              |
| 6. Стилус                           | 14. Антенна GNSS              |
| 7. Радиочастотный вход, порт 2      | 15. Порт для наушников        |
| 8. Радиочастотный выход, порт 1     | 16. Кнопка питания            |



Дополнительные характеристики CX300

1. Карта памяти SD
2. Ethernet
3. USB-порт
4. Разъем питания

## Стандартные функции

Приведенный ниже список функций входит в стандартную комплектацию CX300.

- Диапазон частот 3 ГГц
- Анализатор спектра
- Следящий генератор
- WiFi
- VNC
- GPS
- Smart Access Anywhere
- StrataSync
- Интерфейс дистанционного управления
- Bluetooth
- Графический интерфейс пользователя на иностранном языке:  
упрощенное письмо на китайском языке



## Дополнительные опциональные функции

Перечисленные ниже функции являются дополнительными для CX300.

- Диапазон частот до 6 ГГц
- P25
- P25 Фаза 2
- Области применения  
автоматического тестирования
- Измеритель мощности Bird
- Анализ антенно-фидерных устройств
- DMR
- Стандарт TETRA Parametric

## Комплекс для тестирования

На глобальном рынке наземных мобильных радиостанций наблюдается быстрый переход от аналоговых к цифровым технологиям. CX300 представляет собой комплексное средство тестирования частот, мощности и модуляции как аналоговых, так и цифровых систем связи.

### Сервисы и технологии CX300, доступные в настоящее время

- AM / FM / PM / SSB
- P25 Фаза 1
- P25 Фаза 2
- LSM
- Анализатор каналов
- Анализатор спектра
- Следящий генератор
- DMR
- Векторный анализатор сети
- Стандарт TETRA Parametric BS
- Стандарт TETRA Parametric MS

### Инструменты и технологии CX300, которые появятся в ближайшее время

- NXDN
- Вокодер P25
- Транкирование P25
- LTE
- Двухпортовый векторный анализатор сети

## Инновационный интерфейс пользователя

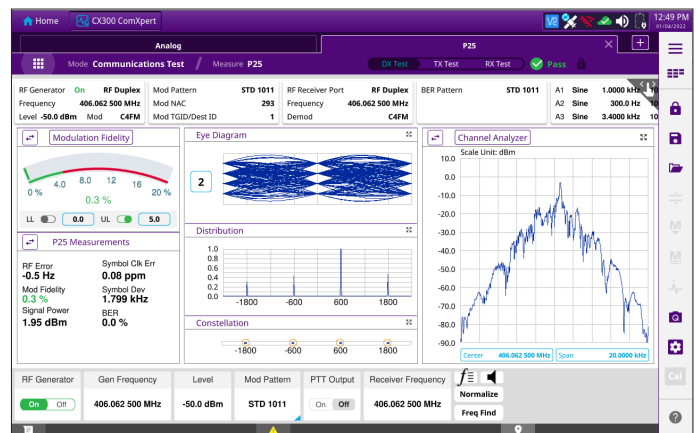
Первое решение в отрасли с несколькими вкладками обеспечивает возможность мгновенно переключаться между режимами тестирования без необходимости изменения настроек. Пользовательский интерфейс похож на интернет-браузер с возможностью переключения между режимами тестирования одним нажатием кнопки. Принципиально новая функция QuickSwitch™ делает тестирование быстрым и легким, позволяя быстро переключаться между инструментами тестирования дуплексной связи, передачи и приема, не выходя из текущих настроек тестовых измерений. Функция QuickSwitch доступна в аналоговом режиме, а также режимах тестирования P25 и DMR.



Пользовательский интерфейс с несколькими вкладками и функцией QuickSwitch

## Функции тестирования P25 (опционально)

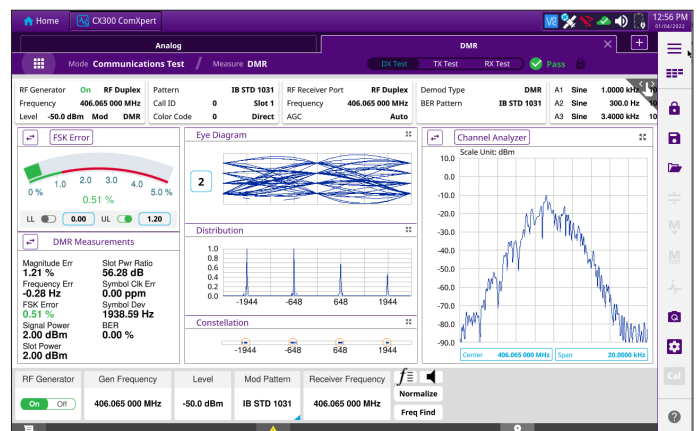
Прибор CX300 предоставляет большое количество функций тестирования в режиме P25, включая линейную параллельную (Simulcast) модуляцию. Большой дисплей обеспечивает доступ к графику распределения, индикаторной диаграмме, групповому графику и графику траектории для углубленного анализа модуляции. Вы можете просматривать несколько графиков одновременно или увеличить выбранный график на весь экран для детального просмотра. Результаты измерений отображаются в удобном для чтения формате.



Диаграммы и графики режима P25

## Функции тестирования DMR (Опционально)

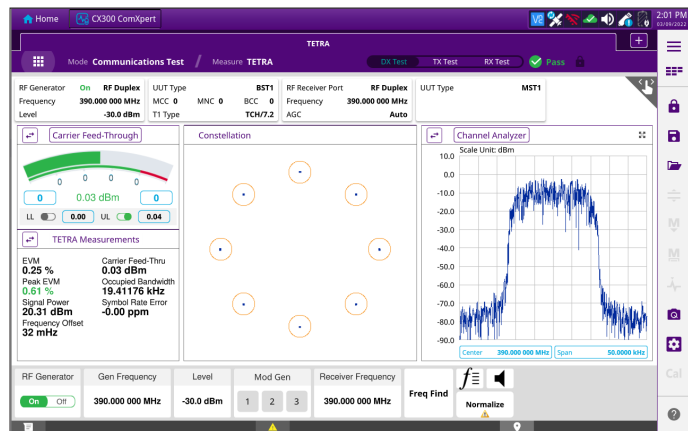
Прибор CX300, оснащенный опцией DMR, позволяет тестировать широкий диапазон инфраструктуры DMR и абонентов. Большой дисплей обеспечивает доступ к графику распределения, индикаторной (глазковой) диаграмме, групповому графику и отображениям графиков профиля пачки для углубленного анализа модуляции. Результаты измерений DMR отображаются в удобном для чтения формате.



Экраны тестирования DMR

## Функции тестирования по стандарту TETRA (опционально)

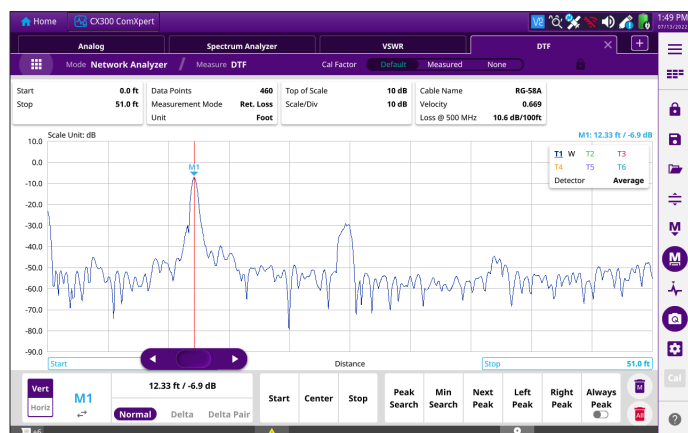
Устройство CX300, оснащенное опцией TETRA, позволяет тестировать широкий спектр радиостанций стандарта TETRA, мобильных и базовых станций. Результаты измерений по стандарту TETRA отображаются в удобном для чтения формате.



Экраны тестирования по стандарту TETRA

## Анализ антенно-фидерных устройств (Опционально)

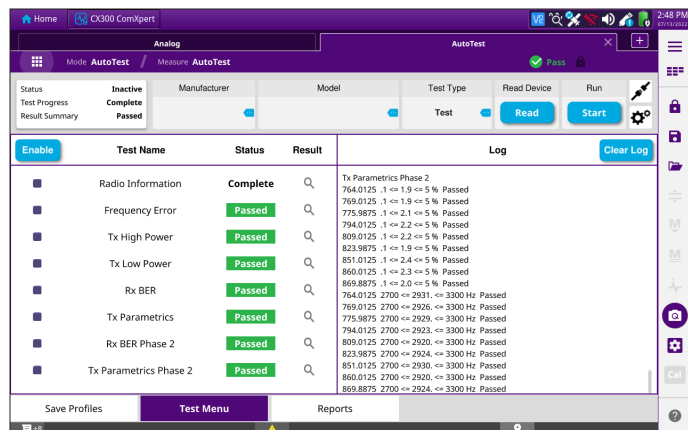
Опция анализа антенно-фидерных устройств CX300 позволяет тестировать расстояние до неисправности, КСВН (коэффициент стоячей волны по напряжению) и возвратные потери с помощью встроенного векторного анализатора сетей в однопортовой конфигурации. Для этой опции требуется калибратор по методу «короткое замыкание-разрыв-нагрузка» для калиброванных измерений.



Экраны анализа антенно-фидерных устройств

## Автотестирование (опционально)

Решение CX300 предназначено для комплексного выполнения автоматизированных тестов и корректировок аналоговых и цифровых устройств радиосвязи. Использование точных средств измерения и архитектура высокоскоростного дистанционного управления позволяют CX300 оптимизировать эффективность радиосвязи в течение нескольких минут с минимальным вмешательством человека.



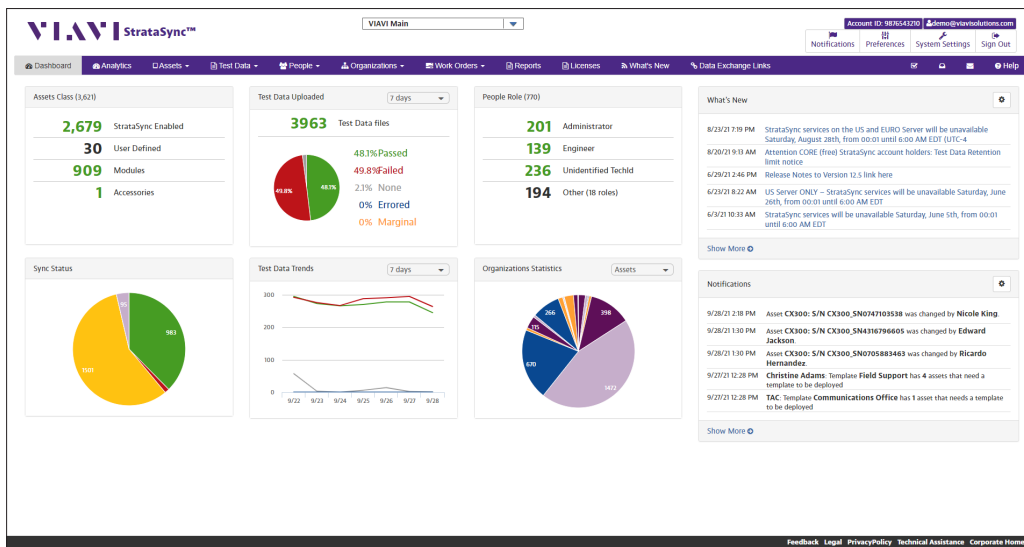
Экраны автотестирования

## Инструмент VIP Tool (опционально)

Инструмент VIP Tool устраняет ненужные сложности с помощью традиционного программирования приборов, используя возможности Microsoft Excel. Он является масштабируемым, что позволяет создавать простые или сложные сценарии по Вашему желанию. Этот инструмент позволяет легко создавать и экспортировать удобные для чтения отчеты с вспомогательной графикой, такие как Анализатор каналов и Графики распределения. Работайте умнее, а не усерднее с помощью инструмента VIP Tool.

## StrataSync

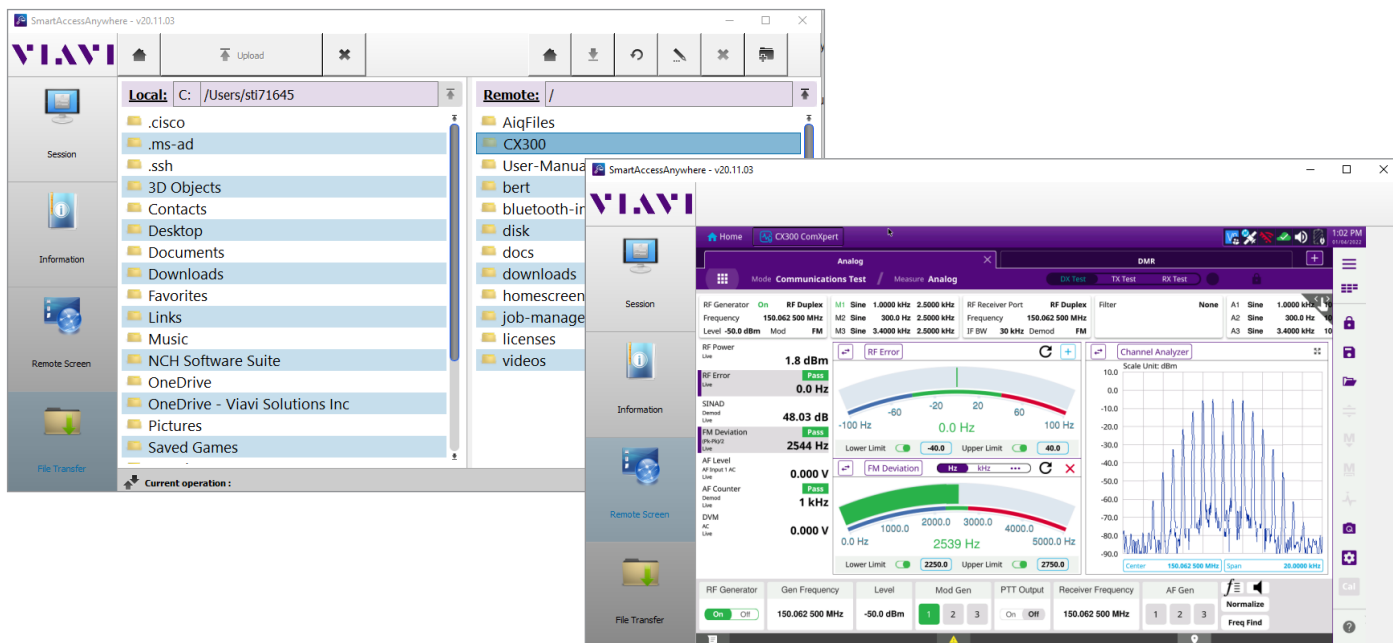
Облачное решение StrataSync позволяет управлять измерительными приборами, отслеживать их состояние, собирать и анализировать результаты из любой точки мира. CX300 оснащен беспроводной технологией, которая позволит снизить рабочую нагрузку благодаря загрузке результатов тестирований в облако или обновления программного обеспечения платформы до последней текущей версии. Легко сохраняйте результаты ручных и автоматизированных тестирований и получайте доступ к ним.



Информационная панель StrataSync

## Smart Access Anywhere

Приложение Smart Access Anywhere (SAA) компании VIAVI представляет собой удобный инструмент для дистанционного управления CX300. Приложение SAA позволяет дистанционно управлять системой с ПК или портативного устройства и передавать файлы из удаленной локации.



Smart Access Anywhere

## Информация для оформления заказа

| Версии и опции  |   |
|---|---|
| Номер заказа  | Наименование  |
| CX300   | CX300 ComXpert — комплексное решение для мониторинга услуг связи  |
|   | <b>Стандартные аксессуары</b>   |
|   | Адаптер питания перем./пост. тока   |
|   | Шнур питания (перем. ток), США  |
|   | Шнур питания (перем. ток), Китай  |
|   | Шнур питания (перем. ток), Европа   |
|   | Шнур питания (перем. ток), Великобритания   |
|   | Встроенный литий-ионный аккумулятор, 98 Вт-ч (2 шт.)  |
|   | Передняя крышка   |
|   | Настольная подставка  |
|   | Наплечный ремень  |
|   | Боковой ремешок (2 шт.)   |
|   | Стилуc  |
|   | Адаптер, с N(штырь) на BNC(гнездо), 3 шт.   |
|   | StrataSync  |
| Smart Access Anywhere   |   |
| <b>Дополнительные опции</b>                                     |   |
| CX300-DDMR  | Опция тестирования DMR*   |
| CX300-DDMRR   | Репитер DMR (требуется наличие DMR)*  |
| CX300-DP25P1  | Обычный вариант P25 (Фаза 1)  |
| CX300-DP25P2  | P25 Фаза 2 (требуется наличие P25 Фаза 1)   |
| CX300-DTPB  | Базовая станция стандарта TETRA Parametric  |
| CX300-DTPM  | Мобильная станция стандарта TETRA Parametric  |
| CX300-F6GHZ   | Расширение диапазона до 6 ГГц   |
| CX300-SCAA  | Анализ антенно-фидерных устройств (однопортовый векторный анализатор сети) (требуется наличие CX300-ASOL) |
| CX300-SPSB  | Поддержка внешних датчиков питания, BirdRF 501xD  |
| CX300-SVIP  | VIP Tool  |
| CX300-SVNA  | Векторный анализатор сети (2 порта, 1 тракт)*   |
| <b>Автотестирование и юстировка</b>                             |   |
| <b>Средства радиосвязи P25 (требуется наличие CX300-DP25P1)</b> |   |
| CX300-TPBK  | Серия BK KNG  |
| CX300-TRHP25  | Серия L3Harris P25 (серии P7300, M7300, P5500, XG-75)*  |

|   |  |
|---|--|
| CX300-TRHXL   | Серия L3Harris XL  |
| CX300-TRIP25  | Серия ICOM P25   |
| CX300-TRKV  | Серия Kenwood Viking   |
| CX300-TRMA  | Серия Motorola APX   |
| CX300-TRMA25  | Серия Motorola ASTRO 25 XTS/XTL                                    |
| CX300-TRMAN   | Следующая серия Motorola APX (требуется наличие CX300-TRMA)        |
| CX300-TRTPM   | Серия Tait P25 (только тестирование)*                              |
| <b>Радиостанции DMR (требуется наличие CX300-DDMR)</b>                                |  |
| CX300-TDM   | Серия Motorola MOTOTRBO  |
| CX300-TDTPM   | Серия Tait DMR (только тестирование)                               |
| <b>Многопротокольные радиостанции (требуется наличие CX300-DP25P1 или CX300-DDMR)</b> |  |
| CX300-TMKNX   | Серия Kenwood NX-X000  |
| <b>Рекомендуемые аксессуары</b>   |  |
| CX300-AANT1   | Комплект антенн, 1 Гц  |
| CX300-ABAT  | Встроенный литий-ионный аккумулятор на 98 Вт-ч                     |
| CX300-ACBL  | Радиочастотный кабель для автоматического выравнивания             |
| CX300-ACH   | Ударопрочный кейс для переноски                                    |
| CX300-ACS   | Мягкий футляр для переноски  |
| <b>Дополнительные опциональные аксессуары</b>   |  |
| CX300-ABATC   | Внешнее зарядное устройство для аккумулятора                       |
| CX300-ACB   | Рюкзак для переноски   |
| CX300-ACS10   | Токовый шунт 10 А, 0,01 Ом   |
| CX300-ADC   | Адаптер питания, автомобильный прикуриватель пост. ток / пост. ток |
| CX300-AGPS  | Антенна GNSS/GPS с разъёмом SMA                                    |
| CX300-AMIC  | Микрофон   |
| CX300-ASOL  | Калибратор (короткое замыкание-разрыв-нагрузка)                    |
| 20327   | Адаптер, с N(штырь) на BNC(гнездо), 3 шт.                          |
| 82556   | Аттенюатор (6 дБ/150 Вт), 1,5 ГГц                                  |
| 92793   | Широкополосный радиочастотный датчик мощности Bird 5017D           |
| 140227  | Аттенюатор, 40 дБ/2 Вт, 18 ГГц, тип N                              |
| 22124982  | Боковой ремешок (2 шт.)  |
| 22136776  | Передняя крышка  |
| 22141588  | Наплечный ремень   |
| 22152084  | Настольная подставка   |

| Сертификаты калибровки   |  |
|--|--|
| CX300-C9001  | Сертификат калибровки прибора с протоколом испытаний (по ISO 9001) |
| Программы технической поддержки  |  |
| Приложение SilverCare (включает в себя расширенную гарантию и план калибровки)                         |  |
| CX300-SILVER-3   | SilverCare — первые 3 года   |
| CX300-SILVER-5   | SilverCare — первые 5 лет  |
| Приложение MaxCare (включает в себя расширенную гарантию, план калибровки, прокат, замену аксессуаров) |  |
| CX300-MAXCARE-3  | MaxCare — первые 3 года  |
| CX300-MAXCARE-5  | MaxCare — первые 5 лет   |

| Дополнения к плану ухода за сертифицированными калибровками (требуется соответствующий план SilverCare/MaxCare) |  |
|---|--|
| CERT-CAL-DATA-3   | Сертифицированные данные калибровки — отчет о данных до и после калибровки для составления плана по уходу — в течение первых 3 лет |
| CERT-CAL-DATA-5   | Сертифицированные данные калибровки — отчет о данных до и после калибровки для составления плана по уходу — в течение первых 5 лет |
| Обучение  |  |
| Свяжитесь с нами для получения информации о вариантах обучения и поддержки                                      |  |

\* Скоро выйдет

## Программы технической поддержки VIAVI




Дополнительные программы технической поддержки VIAVI сроком до 5 лет, обеспечивающие повышение производительности:

- Эффективное использование времени благодаря обучению по заявкам, приоритетной технической поддержке и оперативному обслуживанию.
- Работоспособность оборудования на неизменно высоком уровне при невысоких и предсказуемых затратах.

Доступность плана зависит от продукта и региона. Не все планы доступны для каждого продукта или в каждом регионе. Чтобы узнать, какие варианты программы технической поддержки VIAVI Care доступны для конкретного продукта в вашем регионе, обратитесь к местному представителю или посетите веб-сайт [viavisolutions.com/viavicareplan](http://viavisolutions.com/viavicareplan)

### Особенности

\* Только для 5-летних программ

| Программа   | Цель  | Техническая поддержка | Заводской ремонт | Приоритетное обслуживание | Онлайн-обучение | Гарантия 5 лет на аккумулятор и сумку | Заводская калибровка | Гарантия на аксессуары | Экспресс-кредиты |
|---|---|-----------------------|------------------|---------------------------|-----------------|---------------------------------------|----------------------|------------------------|------------------|
| <br>BronzeCare | Эффективные сотрудники техподдержки           | Премиум               | ✓                | ✓                         | ✓               |                                       |                      |                        |                  |
| <br>SilverCare | Техническое обслуживание и точность измерений | Премиум               | ✓                | ✓                         | ✓               | ✓*                                    | ✓                    |                        |                  |
| <br>MaxCare    | Высокий уровень доступности                   | Премиум               | ✓                | ✓                         | ✓               | ✓*                                    | ✓                    | ✓                      | ✓                |



Свяжитесь с нами : **+1 844 GO VIAVI**  
(+1 844 468 4284)  
[sales.cis@viavisolutions.com](mailto:sales.cis@viavisolutions.com)

Чтобы узнать, где находится ближайший к вам офис, зайдите на сайт [viavisolutions.com/Контакты](http://viavisolutions.com/Контакты)

© 2023 VIAVI Solutions Inc.  
Спецификации и описания продукции в этом документе могут быть изменены без предварительного уведомления.  
CX300-br-rt5-nse-ru  
30193277 906 0323