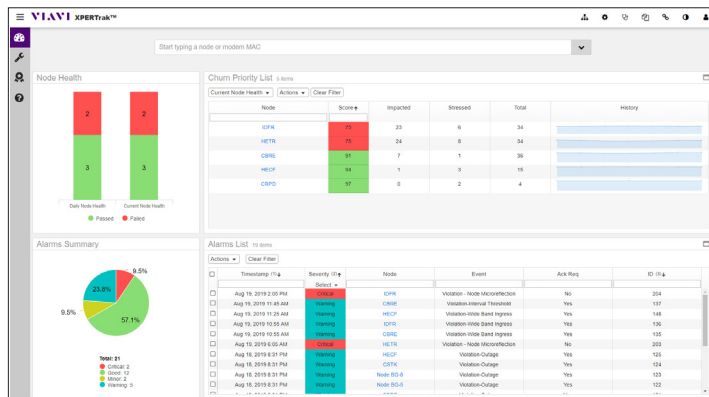


VIAVI XPERTrak

重要度順に問題を解決する

今日、ダッシュボードのインジケータを赤く点灯させるシステムは数多くありますが、それを緑に変える知見とツールを与えてくれるのは XPERTrak™ だけです。プラント漏洩検出やフィールドメーターとのやりとりなど、検出・問題解決の統合ツールによって迅速に問題に対処し、顧客への影響の大きさに基づいてプラントの問題を優先付けすることで、顧客離れが起きる前に契約回線に潜む危険性を発見することができます。仮想化システムにより、DOCSIS 3.1 や DAA/リモート PHY など新 HFC テクノロジーへの移行が簡単になり、重要な HFC メンテナンス機能を継続できます。

VIAVI が提供する XPERTrak は、離脱のリスクの高い契約者に重点を置いて設計された業界をリードするリターンパス監視システムの次のステップです。XPERTrak は、構築されたネットワーク要素とオプションの VIAVI 漏れ検出システム、PathTrak ハードウェアからのデータを相互に関連付けることで、HFCプラント性能のQoEに基づく所見を作成します。XPERTrak の中核は、リモート PHY などの新技術を考慮して設計された仮想化のサポートです。XPERTrak は、基礎となるプラントアーキテクチャやサービス提供機器のベンダーに関係なく、今日および将来のフットプリント全体にわたって一貫したサービスレベル測定と優れた問題検出・解決機能を提供するニュートラルなソリューションです。



主な利点

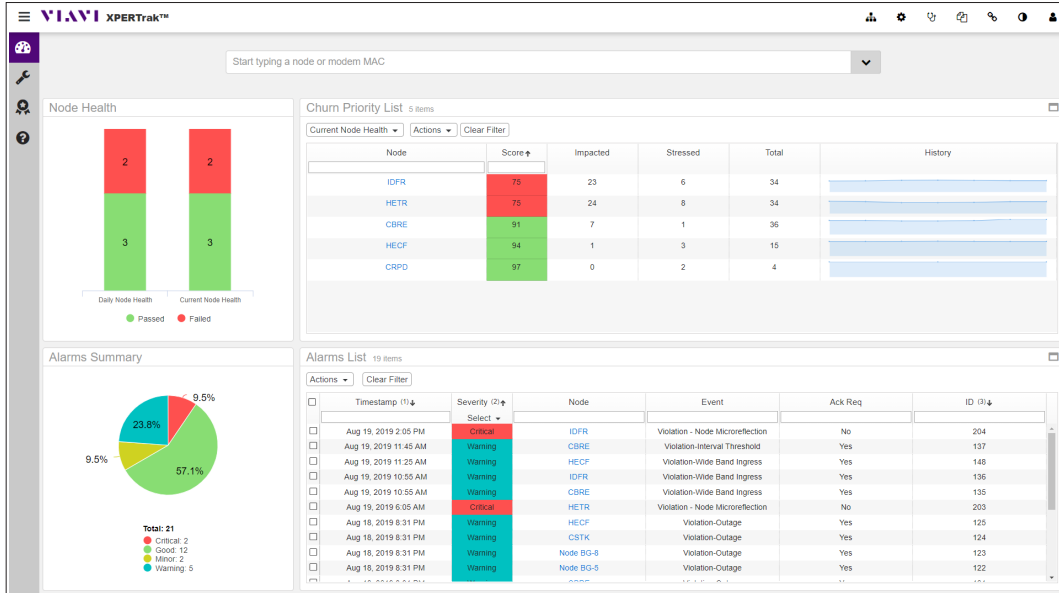
- 契約者の潜在的な危険性に注目することで最も重要な問題を解決
- 顧客離れが起きる前に、問題の発生場所と解決方法を把握
- エンジニアの派遣を一件ごとに適切に実施することで MTTR を短縮し、OPEX を削減
- 顧客からのクレーム電話を削減
- 既存のプラントからの帯域幅を最大化することでノード分割を保留
- ベンダー / アーキテクチャに束縛されないアプローチによるリモート PHY へのシームレスな移行

主な特徴

- 包括的な DOCSIS 3.1 をサポート
- 顧客離れのリスクに基づく優先度の管理
- 1 つのソリューションでのサービス保証と現場での問題検出・解決
- R-PHY スイープを含め、PathTrak ハードウェアとネットワーク要素の統合を完全サポート
- 統合 PNM ソリューションによる HFC の上り、下りおよび一般家庭の問題点の解明
- システム全体にわたる一貫したネットワーク性能評価、ベンダー中立
- PathTrak ハードウェア、PNM、体感品質 (QoE)、漏れ検出、フィールドメーターとのやりとりのシームレスな統合

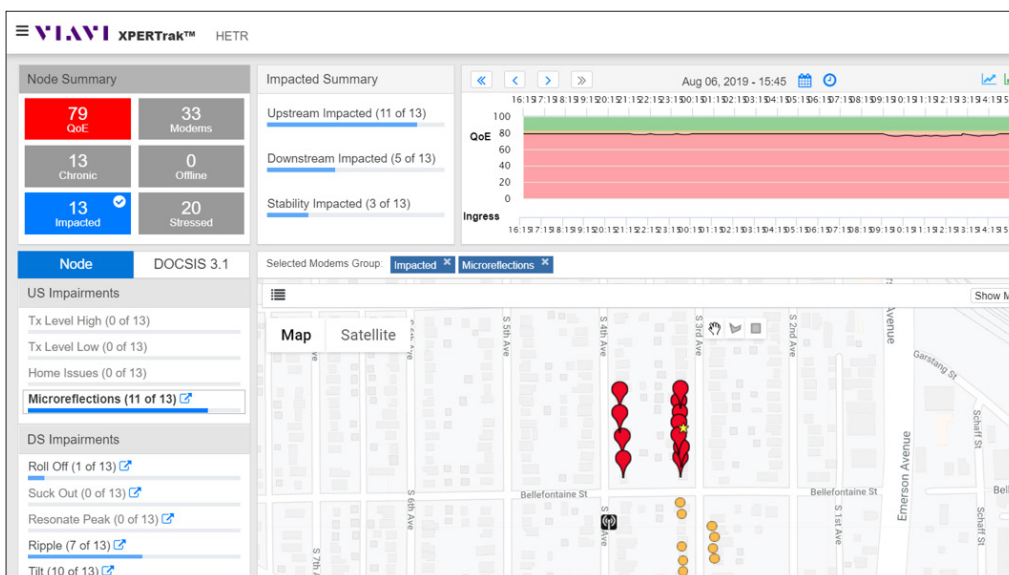
障害のあるノードと離脱のリスクのある契約者を見つける

XPERTrak サービスダッシュボードは、調整可能な QoE メトリックスを使用し、通信事業者システム内の性能がひどく劣っているノードを可視化します。ノードレベルのロールアップがドリルダウン粒度で契約者ごとの QoE メトリックスを表示します。トレンド表示では、慢性的な問題と単発的な問題とを素早く見極めることができ、アラーム状態表示では即時の対応が必要なノードにフラグが立てられます。これによりサービス上の問題が契約者からの電話の前に特定でき、サービスへの影響度に基づく優先順位で修理を行うことができます。



顧客側の問題と障害の関連付け

最悪ノードを示すだけでなく、XPERTrack は影響を受けた契約者を検出されたプラント障害に関連付け、顧客 QoE (体感品質) の改善を最大化し、顧客離れを回避するためにはどの問題に対処すべきかを示します。VIAVI では、数十年の経験に基づいて障害の適切な関連付けおよび対応する是正措置を定めています。このため、現場での広範囲の現場診断をしなくても、適切なタイミングで適切なエンジニアを派遣し、問題を是正することができます。現場エンジニアが通常使用するツール上で QoE メトリックスをいつでも利用できることで、修理によって単に物理層上の問題が改善されたことだけでなく、顧客への悪影響が間違いなく解消されたことを確認できます。

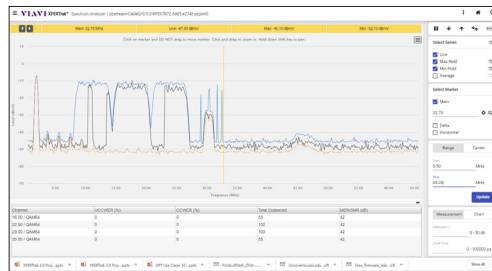


DAA/R-PHY への移行におけるテストの一貫性を保証

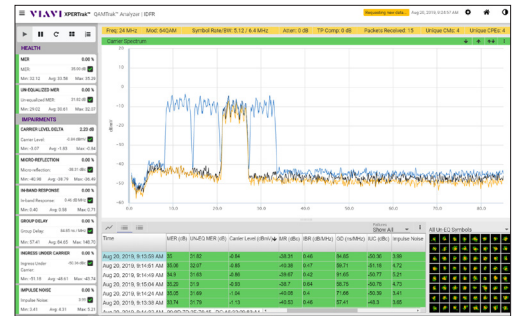
リモート PHY など分散アクセスアーキテクチャ (DAA) は、HFC 監視と保守作業に影響します。ほとんどの MSO は複数タイプの DAA の導入および複数ベンダーの使用を計画しており、通常 5 年余かかる移行期間中に、この多くの異種機器が混在する環境でネットワークを監視および保守する標準プロセスを確立することは困難でしょう。XPERTrak は、レガシーノードに使用されているのと同じフィールドメーターおよびプロセスを使用したライブスペクトラムおよび QAM 解析、監視/警告、性能履歴、スweep など、上り回線機能テストの継続性を提供します。今日 PathTrak を使用して従来型ノードの保守やトラブルシューティングを行っているエンジニアは、新たなトレーニングやプロセス変更なしに XPERTrak で DAA にシームレスに移行できます。



ONX ベースのリターンスweep



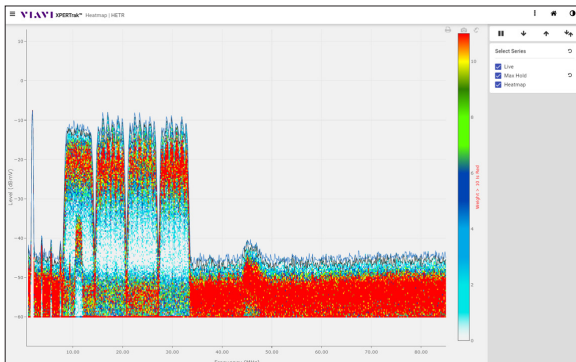
仮想スペクトラムの強化



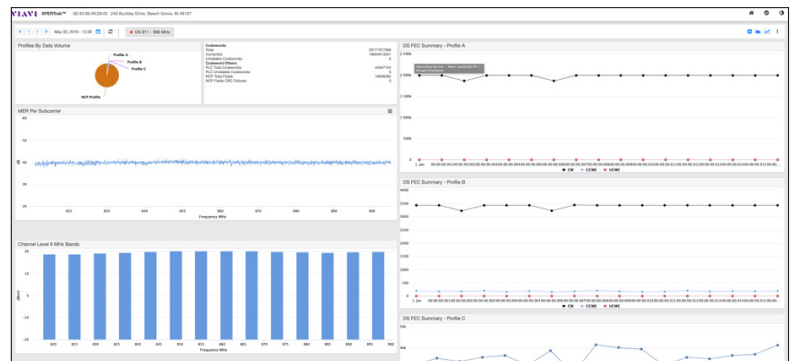
仮想 QAMTrak

DOCSIS 3.1 監視およびトラブルシューティングの完全な可視性

DOCSIS 3.1 は、プラントの正常性の可視性を著しく向上させ、XPERTrak はこれらの利点をフルに活用した初のソリューションです。DOCSIS 3.1 メトリックスは、既存の XPERTrak QoE 監視アルゴリズムと織り交ぜられており、通信事業者のネットワークにおける最大の顧客離れリスクを作り出している問題の最も正確な特定が可能です。サマリー表示により、OFDM プロファイル配布に基づくネットワーク正常性を素早く把握でき、プロアクティブな対応ができ、オプションの DOCSIS 3.1 アナライザを使ってモデムごとの問題のオンデマンドでのトラブルシューティングが可能になります。PathTrak ハードウェアの活用により、ヒートマップスペクトラム解析が提供され、イングレス修正の一般的なタスクにおいてより広い OFDM-A キャリアが作り出す課題に対応できます。DOCSIS 3.1 ネットワークを効果的に監視、保守、トラブルシューティングするために必要な機能全部を提供できるのは XPERTrak のみです。



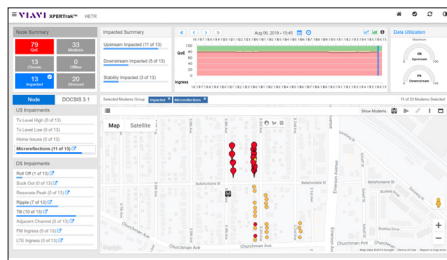
ヒートマップスペクトラム解析



DOCSIS 3.1 アナライザ

PathTrak ハードウェアを完全にサポートし、VIAVI 漏洩データを統合

XPERTrak は PathTrack ハードウェアの配備環境を完全にサポートしています。PathTrack サーバーの旧バージョンのすべてをサポートしているだけでなく、合理化された新しいワークフローを追加することで根本原因となっている問題を素早く特定して修復を検証できます。XPERTrak はまた、VIAVI 漏洩データを統合して、PNM 所見と検出されたプラントリークとの相関関係を単純化します。



ベンダー中立のソリューション

XPERTrak はどのネットワーク機器ベンダーからのデータでも同等に機能します。特定の CPE や CMTS、DAA ベンダーに縛られた独自仕様のシステムではありません。独立した T&M ベンダーからのソリューションを配備することで、特定の DAA ベンダーに関係なくテストおよび測定の対象範囲を最大化し、セカンドソースのネットワーク機器にあるリスクを軽減できます。選択した T&M システムによって特定の NEM の機器にロックインされることはありません。サポートされている代理店は、VIAVI DAA テスト対応サイトをご覧ください。



VIAVI の他社との協業

SCTE、および CableLabs PNM 作業グループを含む CableLabs グループの長期にわたる正会員として、VIAVI は業界専門家からの最新のイノベーションにアクセス権があるため、当社自身の IP を強化しています。VIAVI は大手 DAA ベンダーの全社と協業し、規格ベースのアップストリーム R-PHY スペクトラム解析やリターンスイープなどの機能に対応させ、当社の配備済みフィールドメーターや漏れトリガ機能を活用できるようにしています。CPE チップセットベンダーとの協業を通じて、VIAVI は DOCSIS 3.1 サービスメーターと内蔵 CPE test クライアントを初めて市場に登場させました。主要ケーブルトレードショーの講演枠に毎年選定されることから実証されるように、VIAVI には対象分野に関する強力な専門知識があり、業界リーダーとの協業を続けることで、今後長年に渡る主力ブロードバンドサービス配信ネットワークとして HFC を推進し続けています。

ROI を加速

VIAVI は、お客様の XPERTrak 配備を確実に成功させるために必要な、すべてのプロフェッショナルサービスを提供しています。設置およびコミッシングサービスを利用して内部リソースの負荷を最小限に抑えながら、システムを迅速に立ち上げます。VIAVI Operational Assistants は、お客様のシステム管理者を支援し、スタッフが最も必要とする際にシステムが利用可能であるようにします。XPERTrak メンターは経験豊富な HFC のベテランで、基本的なユースケースを超えて特定の組織に最大の価値を付加するものに素早くスタッフを移動できます。日々、または SoW ベースで、お客様のニーズに対応する専門コンサルティングをご利用いただけます。



〒163-1107
東京都新宿区西新宿6-22-1
新宿スクエアタワーF

電話：03-5339-6886
FAX：03-5339-6889
Email: support.japan@viavisolutions.com

© 2019 VIAVI Solutions Inc.
この文書に記載されている製品仕様および内容は
予告なく変更されることがあります
xpertrak-br-cab-nse-ja
30186331.003.0819