

データシート

# VIAVI

## MTS-4000 V2

### 光テストプラットフォーム

光ファイバーネットワークの敷設、サービス立ち上げ、メンテナンス用モジュール式テストプラットフォーム

通信ネットワークテクノロジーおよびテクノロジーは、帯域幅増大の要求に対応すべく急速に進化しています。工事事業者やサービス事業者は、あらゆるフィールド条件下で広範な最新光テストアプリケーションを迅速かつ正確にこなす、スケーラブルで使いやすいテストツールをエンジニアに提供する必要があります。

VIAVI MTS-4000 V2 は、エンジニア、作業員、工事事業者、コントラクターの頼りになる光テストプラットフォームで、以下を提供します。

- 簡単で使いやすい操作性 - アイコンベースの直感的なグラフィカルユーザーインターフェイス (GUI) とマルチタッチスクリーンで、トレーニングも最小限で済みます。
- 完全な光ネットワーク適合性を可能にする複数の光テスト機能 (OTDR、光パワーおよび損失テスト、光スペクトラムアナライザ (OSA) など) をカバーする交換可能なモジュールを備えたコンパクトなプラットフォーム
- ワークフローおよび運用の最適化 - クラウド対応の VIAVI StrataSync と SmartAccess Anywhere を利用可能。



MTS-4000 V2

#### 主な利点

- FTTx/PON、アクセス、メトロ、エンタープライズネットワーク上のファイバー物理レイヤーを認証
- 2つの交換可能モジュールによる柔軟性の向上
- タブレットユーザーインターフェイスによるスマートで高速なフィールドテスト
- 先進のクラウドサポートとリモート接続

#### 特徴

- デュアルモジュール式ハンドヘルドプラットフォーム
- 固定ファンクションキーを備えた大型 9 インチの高視認性タッチスクリーン
- 基本ツールをプラットフォームに内蔵 (ビジュアルフォルトロケータ (VFL)、光パワーメーター、光マイクロスコプ、トークセット)
- 柔軟な接続性: イーサネット、WiFi、Bluetooth
- Smart Access Anywhere (SAA) による遠隔制御とフィールドテクニカルサポート
- StrataSync 対応 - クラウドによる資産、構成、テストデータ、ワークフロー管理の一元化

#### アプリケーション

- 光ファイバー試験、適合性評価、認証試験、レポート生成



## デュアルスロットのモジュール式プラットフォームによるスケーラビリティと可用性の最大化

MTS-4000 V2 プラットフォームは高度に統合された光テストプラットフォームで、2 つのモジュールベイ、大型 9 インチカラーマルチタッチスクリーンの搭載により、多様な光テスト機能を提供します。

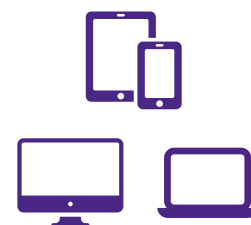
OSA、OTDR、双方向挿入損失 /ORL、光源、パワーメーター、端面検査を含む広範囲の VIAVI ファイバー分析ツールをサポートしています。

デュアルモジュールスロットデザインと以下のような主要光機能を組み合わせることで、オールインワンの光ネットワークテストソリューションを提供します。

- MPO ファイバーの適合性評価:内蔵 OTDR および MPO スイッチによるテスト
- CWDM/DWDM ネットワーク配備:内蔵 CWDM/DWDM OTDR および OSA によるテスト
- フル CWDM ネットワーク配備:18 のフル CWDM 波長 OTDR によるテスト



テスト実施および  
レポート作成



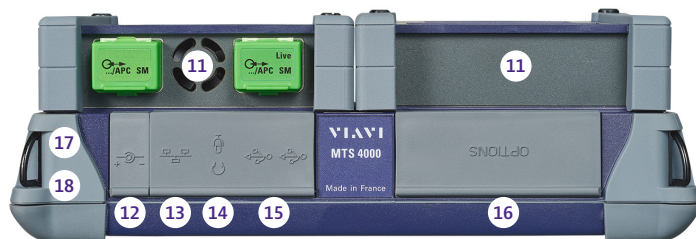
データとレポート用ストレージ  
後処理  
リモートコーチング

## 先進接続、ワークフロー、レポート機能

MTS-4000 V2 は、有線、無線、およびクラウドを利用した先進の接続性を提供します。StrataSync によってテストワークフローやレポート、資産の管理が容易になる一方、SmartAccess Anywhere (SAA) による PC ブラウザまたはスマートフォン/タブレットアプリからの遠隔制御によってテストを実行したり、現場のエンジニアをサポートすることが可能です。エンジニアは、使用中の光モジュールあるいはトークセット経由で、被試験ファイバーまたは別の通信ファイバーを使用しているエンジニアと相互に会話することもできます。

## MTS-4000 デュアルスロットモジュール式プラットフォームの概要

- ① 高視認性 9 インチタッチスクリーン
- ② オン/オフボタン
- ③ 電源オンインジケータ
- ④ 充電インジケータ
- ⑤ ホームボタン
- ⑥ リセット/セットアップ/ファイルボタン
- ⑦ スタート/ストップ
- ⑧ 方向キー
- ⑨ 確認/Enter キー
- ⑩ テストインジケータ
- ⑪ 2つのフィールド交換可能モジュール
- ⑫ AC/DC 入力
- ⑬ 高速イーサネット
- ⑭ ヘッドセット
- ⑮ USB 2.0 ポート × 2
- ⑯ オプション (VFL、パワーメータ、トークセット、32Gb 内部メモリ)
- ⑰ バッテリー
- ⑱ WiFi/Bluetooth



## StrataSync — 資産を強化

StrataSync対応の機器をVIAVIから購入すると、StrataSyncコア機能が含まれます。これらの利点を利用するために購入するものは何ともありません。StrataSync Coreには、資産と構成の管理、35日間の制限付きテストデータ管理、さらにTech Portalによる技術者向けの機器の自己管理も含まれます。StrataSync Plus ではテストデータの保存期間が最長 6 年まで延長されるほか、設定、構成、使用方法、レポートングについて熟練した VIAVI StrataSync エキスパートの支援を受けられます。

### 仕様 (25°C での代表値)

一般仕様	
ディスプレイ 高視認性 9 インチ LCD 800x480 タッチスクリーン	
ストレージと I/O インターフェイス	
内部メモリー	拡張内部メモリーオプションで最大 32GB
WiFi/Bluetooth	IEEE 802.11 b/g および Bluetooth クラス 2 準拠
イーサネット	10/100/1000MHz
USB	USB 2.0 ポート x 2
電源	
バッテリータイプ	標準リム-パブルリチウムイオン電池
AC/DC アダプター	入力 100~250V、50~60Hz 出力 12~15VDC/3.7A
電気安全性	EN 60950 準拠
動作時間	最大 16 時間 Telcordia GR-196-CORE
サイズと重量	
モジュール 2 つとバッテリーを含めたメインフレーム (WxHxD)	282 x 153 x 97mm (11.1 x 6.02 x 3.8 インチ)
メインフレームのみ (バッテリーを含む)	1.4kg (3 ポンド)
メインフレームとモジュール 1 つ (バッテリーを含む)	2.3kg (5.1 ポンド)
環境	
動作時温度範囲 (オプションなし)	-20~+50°C (-4~122°F)
動作時温度範囲 (すべてのオプションを含む)	0~40°C (32~104°F)
非動作時温度範囲	-20~+60°C (-4~140°F)
湿度、結露なし	95%
EMC	EN61326-1/FCC 47-1 パート 15

プラットフォーム光インターフェイス	
パワーメーター	
パワーレベル	+10~-60dBm
校正済み波長	850、1310、1550nm …
コネクタタイプ	ユニバーサルプッシュ/プル (UPP)
ビジュアルフォルトロケータ (VFL)	
波長	635nm ±15nm
出力パワーレベル	< 1mW
レーザー安全性	クラス 2 レーザー
トークセット	
ダイナミックレンジ	32dB (代表値)

### オーダー情報

プラットフォーム	
パーツ番号	説明
ETB4000HVT EM4000HVT	MTS-4000 V2 プラットフォーム
E40PWx	電源 (x:ヨーロッパ、英国、米国…)
E40VFL、E40PM、E40TSPM	VFL、光パワーメーター、トークセット / パワーメーター
E40WIFIBLU2	内蔵 WiFi/Bluetooth
EXTMEM32GB	MTS-4000 V2 用拡張内部メモリー
アクセサリ	
EHVT-STYLUS	静電容量式タッチスクリーン用 スタイラスペン
ELIION9C	追加の充電式長寿命リチウムイオン電池 9 個
E40GLOVE	4000 用ラップアラウンド型ソフト ケース
EBACKPACK-CASE1	バックパック/4000用大型ソフト キャリングケース
EHCASE6	ハードケース
EHCASE4X2	4000 プラットフォーム 2 つ用 ハードケース

## VIAVI ケアサポートプラン

オプションの VIAVI ケアサポートプランで、最大 5 年まで生産性を向上できます。

- オンデマンドトレーニング、優先的なテクニカルアプリケーションサポート、迅速なサービスにより、時間を最大限に活用できます。
- 予測可能な低コストで最高のパフォーマンスが得られるように機器を保守します。

プランをご利用いただけるかどうかは、製品と地域により異なります。すべてのプランがすべての製品またはすべての地域でご利用いただけるわけではありません。お住まいの地域でこの製品に利用いただける VIAVI ケアサポートプランのオプションについては、地元の販売代理店にお問い合わせいただくか、次の URL にアクセスしてください：

[viavisolutions.jp/viavicareplan](https://viavisolutions.jp/viavicareplan)

### 特徴

\* 5 年プランのみ

プラン	目的	技術アシスト	工場修理	優先サービス	自己ベースでのトレーニング	バッテリーとバッグの 5 年保証	工場出荷時の校正	アクセサリの保証	緊急貸し出しサービス
 BronzeCare	エンジニアの効率	プレミアム	✓	✓	✓				
 SilverCare	保守と測定確度	プレミアム	✓	✓	✓	✓*	✓		
 MaxCare	高可用性	プレミアム	✓	✓	✓	✓*	✓	✓	✓