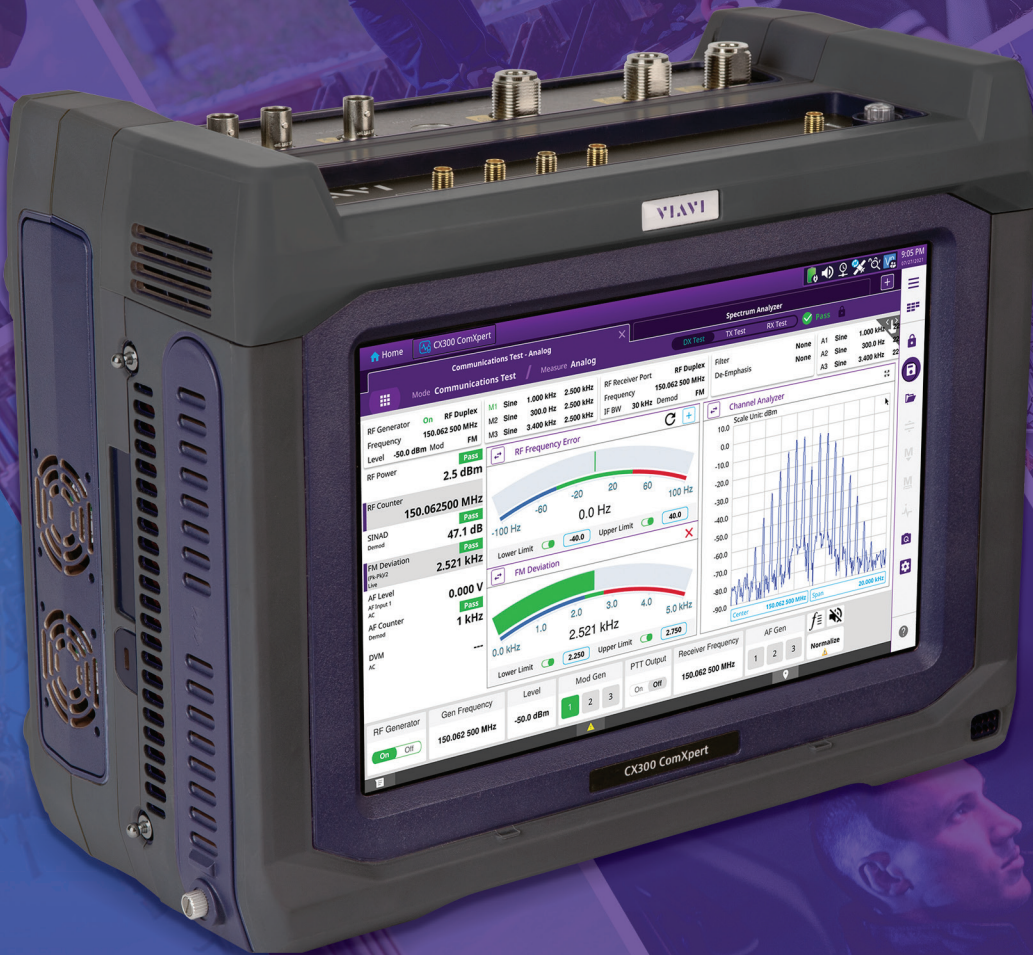


VIAVI

VIAVI Solutions



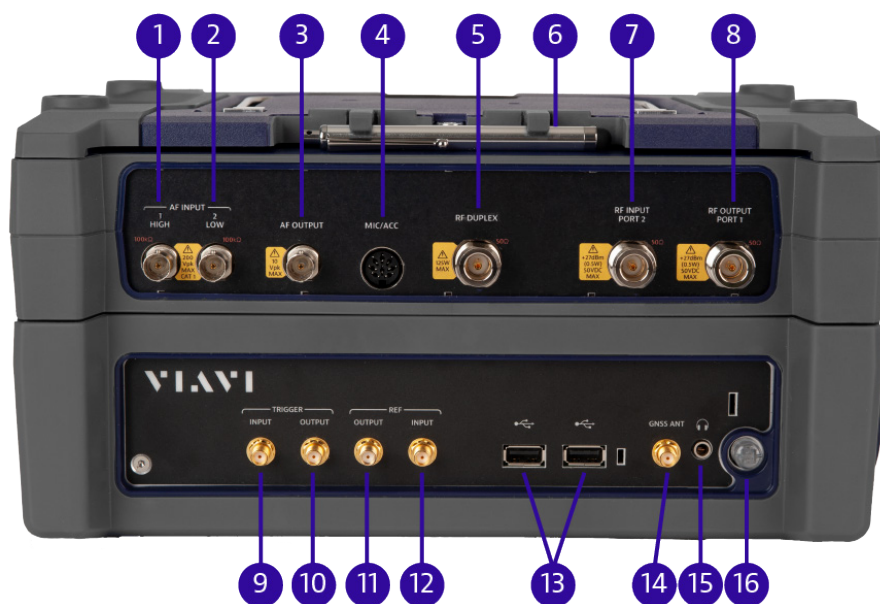
パンフレット

VIAVI
CX300
ComXpert

The CX300 ComXpert は、ポータブル型無線から複雑なインフラ、ブロードバンドネットワークまで、あらゆるものをテストできる使いやすい完全な通信テストソリューションです。CX300は、仕様やパフォーマンスを犠牲にすることなく、業界をリードするテストセットの最もよく使用される機能をフィールドポータブル型パッケージに組み込んでいます。

一覧表

- 寸法: 12.2 インチ x 9.5 インチ x 4.5 インチ
30.9cm x 24.1cm x 11.3cm
- ディスプレイサイズ: 10 インチ (25.4cm)、対角
- 重量: 15 ポンド (6.8kg)、ベースユニット
- バッテリー: 内部、2.25 時間以上の運用
- 高耐久性: 衝撃 30G
- テスト範囲: -140dBm~+17dBm
- 周波数範囲: 100kHz~6GHz
- テクノロジー: アナログ、P25、P25 フェーズ 2、DMR



CX300 トップディテール

- | | |
|---------------|-----------------|
| 1. AF 入力高 | 9. トリガー入力 |
| 2. AF 入力低 | 10. トリガー出力 |
| 3. AF 出力 | 11. 参照出力 |
| 4. マイクロフォン | 12. 参照入力 |
| 5. RF デュプレックス | 13. USB ポート (2) |
| 6. スタイルアスペン | 14. GNSS アンテナ |
| 7. RF 入力ポート 2 | 15. イヤホンポート |
| 8. RF 出力ポート 1 | 16. 電源スイッチ |



CX300 サイドディテール

1. SD カード
2. イーサネット
3. USB ポート
4. 電源 ジャック

標準機能

以下の機能は、すべての CX300 に標準装備されています。

- 3GHz 周波数レンジ
- スペクトラムアナライザ
- トラッキングジェネレータ
- WiFi
- VNC
- GPS
- Smart Access Anywhere
- StrataSync
- リモートコマンドインターフェイス
- Bluetooth
- 外国語 GUI: 簡体字中国語



オプション機能

以下の機能は、CX300 で使用可能なオプションです。

- 周波数範囲 最大 6GHz
- P25
- P25 フェーズ 2
- 自動テストアプリケーション
- Bird パワーメーター
- ケーブルおよびアンテナ分析
- DMR
- TETRA パラメトリック

完全なテストスイート

世界の陸上移動無線 (LMR) 市場は、アナログからデジタルへと急速に移行しています。CX300 は、アナログシステムとデジタルシステムの両方に対応する高度な周波数、電力、および変調解析測定器を備えて設計されています。

現在利用可能な CX300 測定器およびテクノロジー

- AM/FM/PM/SSB
- P25 フェーズ 1
- P25 フェーズ 2
- LSM
- チャンネルアナライザ
- スペクトラムアナライザ
- トラッキングジェネレータ
- DMR
- ベクトルネットワークアナライザ
- TETRA パラメトリック BS
- TETRA パラメトリック MS

近日公開予定の CX300 機器およびテクノロジー

- NXDN
- P25 ボコーダー
- P25 トランキング
- LTE
- 2 ポート ベクトルネットワークアナライザ

革新的なユーザーインターフェイス

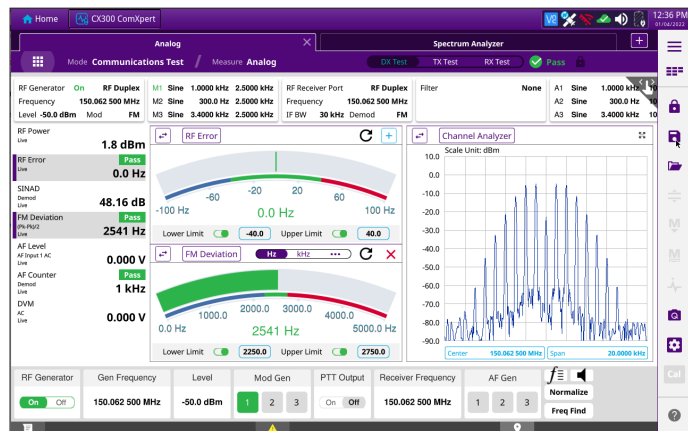
業界初のマルチタブユーザーインターフェイスにより、設定を再ロードすることなく、テストセットアップを即座に切り替えられます。このユーザーインターフェイスは、インターネットブラウザに類似しており、ボタンを押すだけでテストを切り替えることができます。革新的な QuickSwitch™ 機能を使用すると、現在のテスト測定設定を離れることなく、デュプレックス、送信、および受信機テスト間を迅速に切り替えることができるため、テストをすばやく簡単に行うことができます。QuickSwitch は、アナログ、P25、および DMR テストモードで使用できます。

P25 テスト機能 (オプション)

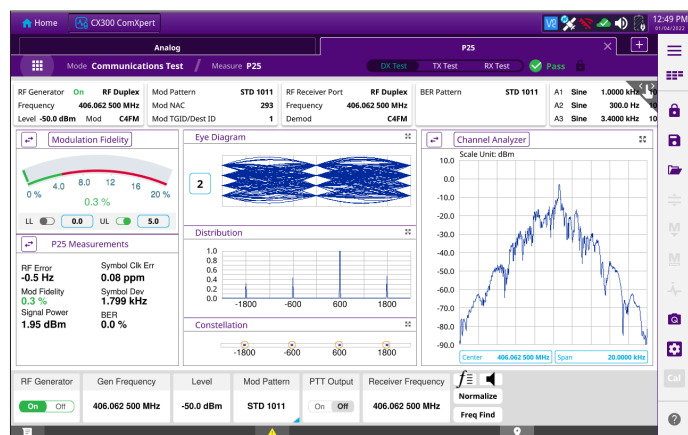
CX300 は、線形サイマルキャスト変調を含む多くの P25 テスト機能を提供します。大型ディスプレイは、詳細な変調解析のための分布プロット、アイダイアグラム、コンステレーションプロット、および軌道プロットディスプレイへのアクセスを提供します。複数のプロットを同時に表示したり、特定のプロットを全画面に拡大して詳細を表示したりできます。測定値は読みやすい形式で表示されます。

DMR テスト機能 (オプション)

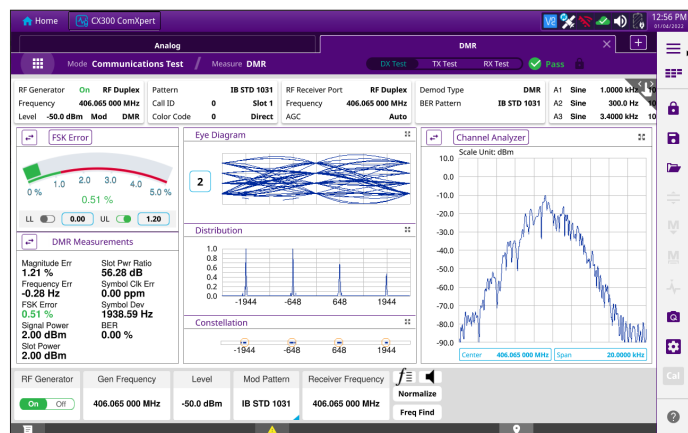
CX300 に DMR オプションを装備すると、幅広い DMR インフラと加入者をテストできます。大型ディスプレイは、詳細な変調解析のための分布プロット、アイダイアグラム、コンステレーションプロット、およびバーストプロファイルプロットディスプレイへのアクセスを提供します。DMR 測定値は読みやすい形式で表示されます。



QuickSwitch を使用したマルチタブユーザーインターフェイス



P25 図とプロット



DMR テスト画面

TETRA テスト機能(オプション)

CX300 に TETRA オプションを装備すると、さまざまな TETRA 無線機、移動局、基地局をテストできます。TETRA 測定値は読みやすい形式で表示されます。

ケーブルおよびアンテナの解析(オプション)

CX300 ケーブルおよびアンテナの解析オプションを使用すると、内蔵のベクトルネットワークアナライザを 1 ポート構成で使用して、障害までの距離、VSWR、および反射損失をテストできます。このオプションには、校正済み測定用のショートオープンロード校正器が必要です。

自動テスト(オプション)

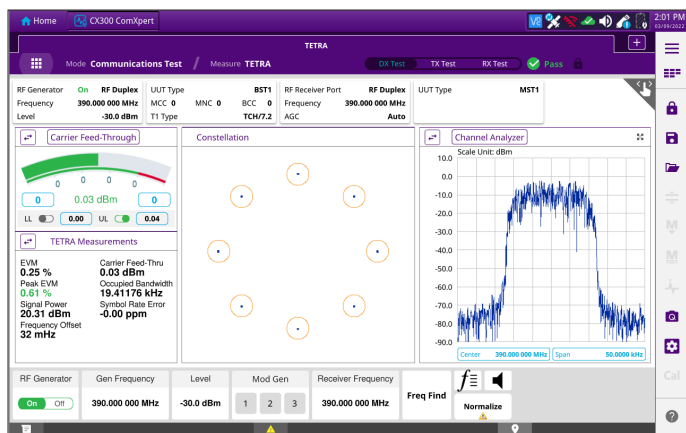
CX300 は、アナログおよびデジタル無線の完全な自動無線テストおよび調整用に設計されています。CX300 は、正確な計測と高速リモートコマンドアーキテクチャを使用して、人の介入を最小限に抑えながら、無線パフォーマンスを数分で最適化します。

CX300 は、多数の自動テストおよび調整オプションをサポートしています。テストのニーズに合わせて、テストシーケンスとパラメータをカスタマイズできます。テストを設定すると、CX300 ではテストの進行状況とテスト結果を同時に表示できます。

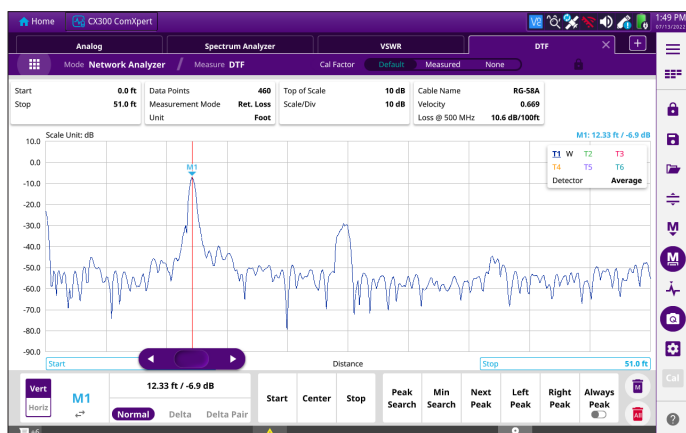
テスト結果は自動的に保存され、印刷や文書化のために USB 経由で外部 PC にエクスポートできます。テストデータは、VIAVI StrataSync にアップロードしたり、Smart Access Anywhere アプリを利用して PC またはポータブル型デバイスに転送することもできます。

VIP ツール(オプション)

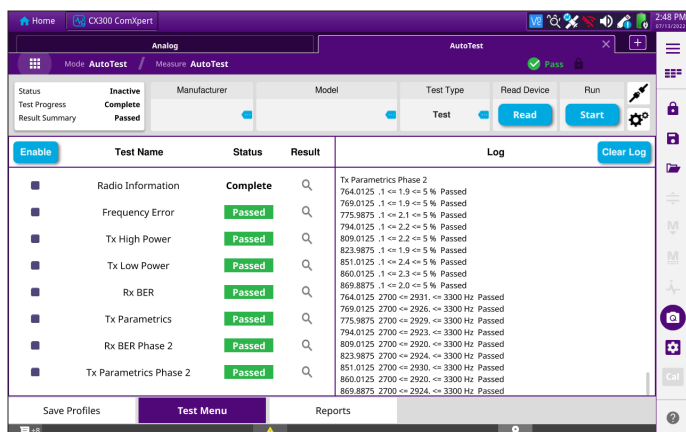
VIP ツールは、Microsoft Excel の機能を活用することで、従来の計測器プログラミングの不要な複雑さを取り除きます。スケーラブルであり、必要に応じて単純または複雑なスクリプトを作成できます。このツールを使用すると、チャンネルアナライザや分布プロットなどのサポートグラフィックを使用して、読みやすいレポートを簡単に作成およびエクスポートできます。VIP ツールを使用して、よりスマートに作業しましょう。



TETRA テスト画面



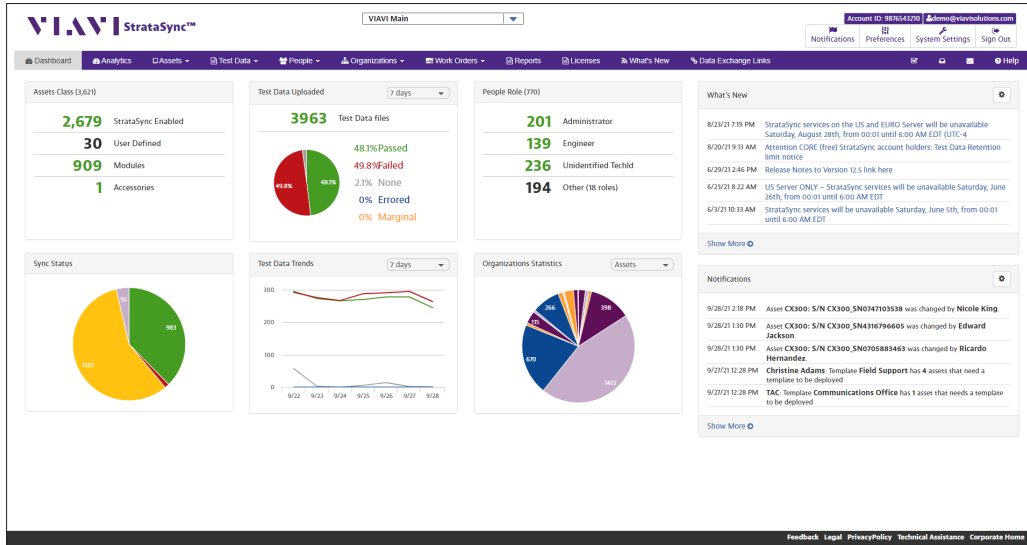
ケーブルとアンテナの解析画面



自動テスト画面

StrataSync

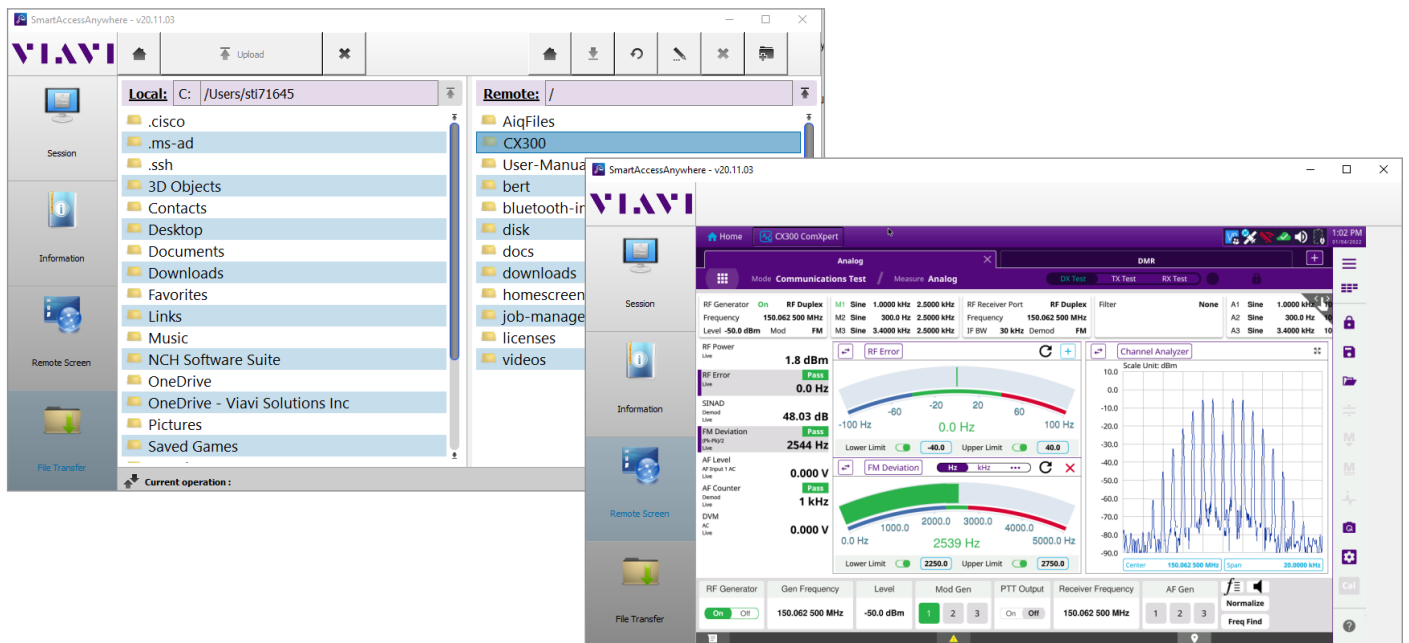
StrataSync は、世界中のどこからでも資産構成とテストデータ管理を提供する、ホストされたクラウドベースのソフトウェアアプリケーションです。CX300 のワイヤレステクノロジーは、テスト結果をクラウドに同期し、テストセットを最新のソフトウェアで最新の状態に保つことにより、ワークロードを軽減します。手動テストと自動テストの両方のテスト結果を簡単に保存してアクセスできます。



StrataSync ダッシュボード

Smart Access Anywhere

VIAMI Smart Access Anywhere アプリケーションは、CX300 をリモート制御するための便利なツールです。SAA アプリは、PC またはポータブル型デバイスからの遠隔操作を可能にし、リモートの場所からユニットを操作しファイルを転送できます。



Smart Access Anywhere

オーダー情報

バージョンとオプション

オーダー番号	説明
CX300	CX300 ComXpert 通信サービスモニター
	標準アクセサリ
	AC/DC 電源アダプター
	AC 電源コード - 米国
	AC 電源コード - 中国
	AC 電源コード - ヨーロッパ
	AC 電源コード - 英国
	内蔵バッテリー、98 ワット時、リチウムイオン (数量 2)
	フロントカバー
	デスクトップスタンド
	ショルダーストラップ
	サイドストラップ (数量 2)
	スタイラスペン
	アダプター、N(m) から BNC(f) (数量 3)
	StrataSync
	Smart Access Anywhere

オプション

CX300-DDMMR	DMR テストオプション
CX300-DDMRR	DMR リピーター (DMR が必要) *
CX300-DP25P1	P25 従来型 (フェーズ 1)
CX300-DP25P2	P25 フェーズ II (P25 フェーズ 1 が必要)
CX300-DTPB	TETRA パラメトリック基地局
CX300-DTPM	TETRA パラメトリック移動局
CX300-F6GHZ	6GHz 範囲拡張
CX300-SCAA	ケーブルとアンテナの解析 (1 ポートベクトルネットワークアナライザ) (CX300-ASOL が必要)
CX300-SPSB	外部パワーセンササポート、BirdRF 501xD
CX300-SVIP	VIP ツール
CX300-SVNA	ベクターネットワークアナライザ (2 ポート、1 パス) *

自動テストとアライメント

P25 無線 (CX300-DP25P1 が必要)

CX300-TPBK	BK KNG シリーズ
CX300-TPHP25	L3Harris P25 シリーズ (P7300、M7300、P5500、XG-75 シリーズ)
CX300-TPHXL	L3Harris XL シリーズ

CX300-TPIP25	ICOM P25 シリーズ
CX300-TPKV	ケンウッドバイキングシリーズ
CX300-TPMA	モトローラ APX シリーズ
CX300-TPMA25	モトローラ ASTRO 25 XTS/XTL シリーズ
CX300-TPMAN	モトローラ APX Next シリーズ (CX300-TPMA が必要)
CX300-TPTPM	テイト P25 シリーズ (テストのみ)

DMR 無線 (CX300-DDMMR が必要)

CX300-TDM	モトローラ MOTOTRBO シリーズ
CX300-TDTPM	テイト DMR シリーズ (テストのみ)

マルチプロトコル無線

(CX300-DP25P1 または CX300-DDMMR が必要)

CX300-TMKNX	ケンウッド NX-X000 シリーズ
-------------	--------------------

推奨アクセサリ

CX300-AAANT1	アンテナキット、1GHz
CX300-ABAT	内蔵バッテリー、98 ワット時、リチウムイオン
CX300-ACBL	自動アライメント用 RF ケーブル
CX300-ACH	キャリングケース、ハードトランジット
CX300-ACS	キャリングケース、ソフト

アクセサリ (オプション)

CX300-ABATC	外部バッテリー充電器
CX300-ACB	キャリングケース、バックパック
CX300-ACS10	10 アンペア電流シャント 0.01 オーム
CX300-ADC	電源アダプター、車載 DC/DC (シガレットライター)
CX300-AGPS	GNSS/GPS SMA マウントアンテナ
CX300-AMIC	マイクロフォン
CX300-ASOL	校正器 (ショートオープンロード)
20327	アダプター、N(m) から BNC(f) (数量 3)
82556	アッテネータ (6dB/150W)、1.5GHz
92793	Bird 5017D 広帯域 RF パワーセンサ
140227	アッテネータ (40dB/2W)、18GHz、タイプ N
22124982	サイドストラップ (数量 2)
22136776	フロントカバー
22141588	ショルダーストラップ
22152084	デスクトップスタンド

校正証明書	
CX300-C9001	テストデータ付き校正証明書 (ISO 9001)
ケアサポートプラン	
SilverCare (拡張保証と校正プランを含む)	
CX300-SILVER-3	SilverCare - 最初の 3 年間
CX300-SILVER-5	SilverCare - 最初の 5 年間
MaxCare (延長保証、校正計画、貸し出し、およびアクセサリの交換が含まれます)	
CX300-MAXCARE-3	MaxCare - 最初の 3 年間
CX300-MAXCARE-5	MaxCare - 最初の 5 年間

認定校正ケアプランアドオン (対応する Silver Care/ MaxCare プランが必要)	
CERT-CAL-DATA-3	認定校正データ - ケアプラン用の校正前後データレポート - 最初の 3 年間
CERT-CAL-DATA-5	認定校正データ - ケアプラン用の校正前後データレポート - 最初の 5 年間
トレーニング	
トレーニングとサポートのオプションについてはお問い合わせください。	

*近日発売

VIAVI ケアサポートプラン

オプションの VIAVI ケアサポートプランで、最大 5 年間ほど生産性を向上できます。

- オンデマンドトレーニング、優先的なテクニカルアプリケーションサポート、迅速なサービスにより、時間を最大限に活用できます。
- 予測可能な低コストで最高のパフォーマンスが得られるように機器を保守します。

プランをご利用いただけるかどうかは、製品と地域により異なります。すべてのプランがすべての製品またはすべての地域でご利用いただけるわけではありません。お住まいの地域でこの製品にご利用いただける VIAVI ケアサポートプランのオプションについては、地元の販売代理店にお問い合わせいただくか、次の URL にアクセスしてください：

viavisolutions.jp/viavicareplan

特徴

* 5 年プランのみ

プラン	目的	技術アシスト	工場修理	優先サービス	自己ベースでのトレーニング	バッテリーとバッグの 5 年保証	工場出荷時の校正	アクセサリの保証	緊急貸し出しサービス
 BronzeCare	作業者の効率	プレミアム	✓	✓	✓				
 SilverCare	保守と測定精度	プレミアム	✓	✓	✓	✓*	✓		
 MaxCare	高可用性	プレミアム	✓	✓	✓	✓*	✓	✓	✓



〒163-1107
東京都新宿区西新宿6-22-1
新宿スクエアタワー7F

電話：03-5339-6886
FAX：03-5339-6889
Email: support.japan@viavisolutions.com

© 2023 VIAVI Solutions Inc.
この文書に記載されている製品仕様および内容は
予告なく変更されることがあります
CX300-br-rtts-nse-ja
30193275 906 0323