

VIAVI

Microscopio de sonda FiberChek

La herramienta de fibra esencial para todos los técnicos

La sonda FiberChek™ reúne la amplia experiencia de VIAVI en el campo de la inspección de la fibra óptica para ofrecer una herramienta manual integral para técnicos de todos los niveles. La sonda FiberChek, que cumple todos los requisitos de la inspección de fibra con funciones integradas de visualización de imágenes, enfoque automático, análisis evaluativos (pasa/falla) y almacenamiento y recuperación de resultados, automatiza por completo los flujos de trabajo de inspección para garantizar un rendimiento rápido y preciso. La sonda FiberChek, utilizada de forma individual o conectada a otros dispositivos (a través de Wi-Fi y USB), es la herramienta esencial de fibra óptica para todos los técnicos.

Inspección completamente autónoma con una solución integral

Con FiberChek, los técnicos tendrán al alcance de la mano una solución de inspección de fibra completa. Sin necesidad de conectarse a otros dispositivos para realizar inspecciones, pruebas o almacenamientos. La sonda FiberChek ya cuenta con todas estas funciones y otras muchas.

- Una pantalla táctil integrada muestra resultados de análisis e imágenes en tiempo real con una navegación muy sencilla.
- Con análisis de terminaciones automatizados integrados, FiberChek permite a los técnicos realizar pruebas y certificaciones según los estándares del sector con tan solo pulsar un botón.
- Navegue y seleccione fácilmente los criterios de aceptación que desee, incluida la norma IEC-61300-3-35 o requisitos específicos de los clientes.
- Guarde, recupere y ponga nombre a los resultados de prueba directamente en el instrumento.



Ventajas

- Logre una inspección completamente autónoma con una solución integral.
- Automatice los flujos de trabajo de inspección.
- Obtenga resultados de prueba rápidos y precisos de forma garantizada.
- Acceda fácilmente a conexiones en cualquier lugar.
- Establezca una conexión con otros dispositivos móviles e instrumentos de VIAVI.

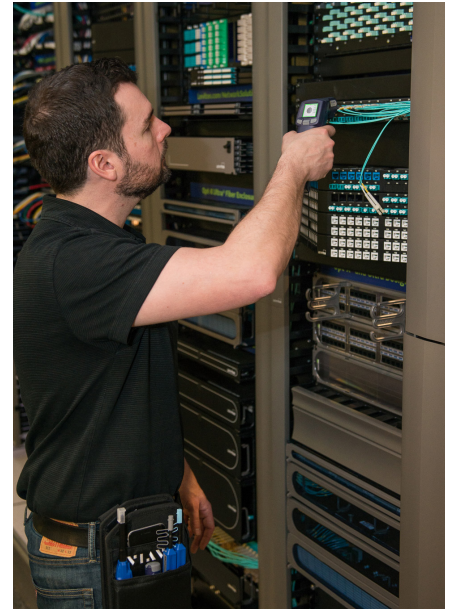
Características

- Pantalla táctil integrada con visualización del conector en vivo
- Centrado automático
- Enfoque automático
- Análisis de terminaciones de fibra integrado
- Perfiles de aceptación seleccionables por el usuario
- Almacenamiento de resultados en el dispositivo o exportación de los mismos
- Conexión mediante Wi-Fi y USB

Automatice su flujo de trabajo de inspección con tan solo pulsar un botón

Los conectores contaminados son la principal causa de los problemas de las redes ópticas. Mantener prácticas recomendadas con un flujo de trabajo basado en la inspección previa a la conexión (IBYC) es esencial, pero sin las herramientas adecuadas esto se convierte en una tarea complicada y ardua. FiberChek elimina estos retos al automatizar por completo todos los detalles del flujo de trabajo de inspección. Proporcione a sus técnicos la posibilidad de trabajar con la fibra de un modo más inteligente.

1. Localice la fibra.
2. Enfoque la imagen.
3. Analice la terminación de la fibra.
4. Registre los resultados.

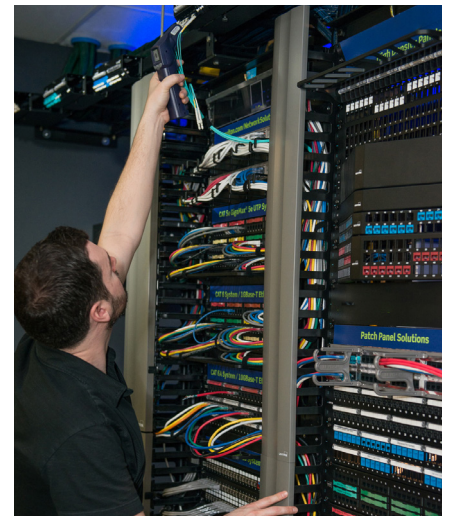


Inspecciones rápidas y sencillas donde las necesite

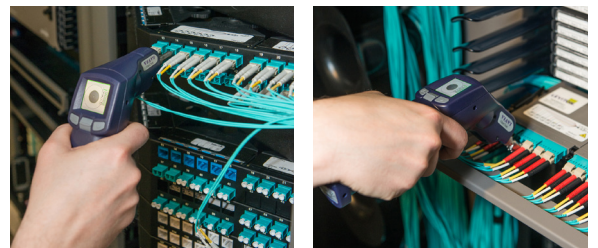
Las conexiones de fibra están por todas partes. Lamentablemente, algunos lugares tienen un acceso más difícil que otros. En VIAVI, nuestro objetivo es asegurarnos de que los técnicos puedan mantener prácticas recomendadas en cualquier parte de su red, independientemente de la ubicación, la accesibilidad o el tipo de conector. La inspección previa a la conexión (IBYC) se considera en todo el mundo la mejor práctica para garantizar conexiones de fibra óptica limpias.

FiberChek garantiza que la IBYC sea un proceso sencillo y rutinario que permita a los técnicos:

- Subirse a torres, postes, etc.
- Llegar a canales aéreos
- Acceder a sistemas de bandejas y paneles de conexiones de alta densidad
- Revisar conectores de cinta multifibra
- Probar conectores en tarjetas y placas de circuitos



Además, admite todas las puntas de inspección FBPT existentes, como la estándar, la de largo alcance, la de cinta y la angulada de 60 grados, entre otras. Los técnicos podrán aprovechar las puntas ya existentes sin necesidad de realizar nuevas inversiones.



Puntas estándares



Puntas de largo alcance



Puntas de cinta



Anguladas de 60 grados

Integración con dispositivos de pruebas de VIAVI

Dado que se trata de una solución de inspección integral, la sonda FiberChek no necesita conectarse casi nunca a otros dispositivos. Sin embargo, muchos técnicos ya utilizan otros dispositivos como parte de sus pruebas y no quieren modificar sus flujos de trabajo existentes. Este es el motivo por el que FiberChek se integra con otros dispositivos de pruebas de VIAVI para mejorar significativamente la productividad cuando se utilizan de forma conjunta. FiberChek puede funcionar independientemente de otros dispositivos de prueba, lo que permite ahorrar tiempo al dejar a los técnicos probar los siguientes puertos mientras sigue realizándose otra prueba.

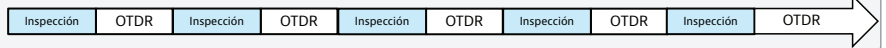


Entre los dispositivos de VIAVI que pueden conectarse se incluyen: la familia SmartClass™ Fiber, la familia MTS, la familia OneExpert™ (ONX), CellAdvisor®, Certifier40G™ y el medidor de potencia óptica MP-60.

Aumenta la productividad: cuando se conecta a otros instrumentos de pruebas de VIAVI, como un OTDR, los técnicos pueden inspeccionar el siguiente puerto mientras se realiza una prueba OTDR, lo que elimina el tiempo de inspección del flujo de trabajo de pruebas.

Flujo de trabajo habitual con una sonda estándar

1. Inspeccione un puerto con la sonda conectada a un OTDR (guarde los resultados).
2. Conecte el OTDR e inicie una prueba en el puerto que acaba de inspeccionar.
3. Una vez finalizada la prueba, inspeccione el siguiente puerto con la sonda conectada al OTDR (guarde los resultados).
4. Conecte el OTDR e inicie la prueba en el puerto que acaba de inspeccionar.



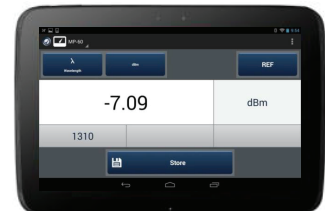
Flujo de trabajo más rápido con una sonda FiberChek

1. Inspeccione rápidamente un puerto con FiberChek (guarde los resultados).
2. Conecte el OTDR e inicie una prueba.
3. Durante la prueba del OTDR, utilice FiberChek para inspeccionar el siguiente puerto (y guarde los resultados).
4. Mueva el OTDR al puerto que acaba de inspeccionar.



Aloja un medidor de potencia MP-60:

la inspección y la medición de la potencia son quizás las dos pruebas de fibra óptica que se realizan con más frecuencia. Con la sonda FiberChek conectada a un MP-60, los técnicos podrán inspeccionar un puerto, recopilar lecturas de OPM, guardar todos los resultados y, a continuación, crear un informe integrado que incluya los resultados de inspección y las lecturas de OPM.



Funcionamiento independiente

1. Inspeccione las fibras y guarde los resultados.
2. Conecte un medidor de potencia óptica MP-60.
3. Mida la potencia y guarde los resultados.
4. Realice una exportación al programa de software FiberChekPRO.

Integrado con FiberChekMOBILE

1. Conecte una sonda FiberChek.
2. Inspeccione la fibra y los resultados guardados.
3. Conecte un medidor de potencia óptica MP-60.
4. Mida la potencia y guarde los resultados.
5. Comparta los resultados a través de aplicaciones móviles.

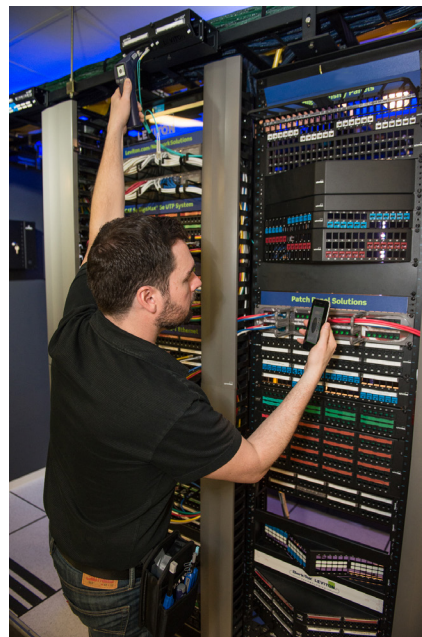
Aproveche las ventajas de su dispositivo móvil en el proceso de inspección y prueba

Los dispositivos móviles son esenciales para que los técnicos puedan realizar su trabajo de forma eficaz. Desde ocuparse de llamadas de servicio y gestionar la lista de incidencias hasta enviar informes de pruebas y guardar resultados en la nube; los técnicos confían en sus teléfonos móviles, tabletas y PC para hacer su trabajo de forma rápida. Aprovechar los dispositivos móviles de los técnicos en el flujo de trabajo de inspección y prueba de fibra es extremadamente importante. Este es el motivo por el que FiberChek se integra a la perfección con:

- Android (con FiberChekMOBILE™ para Android)
- iPhone y iPad (con FiberChekMOBILE para iOS)
- Tabletas, PC y portátiles con Windows (con FiberChekPRO™).

Los técnicos podrán inspeccionar la calidad de las terminaciones, medir la potencia óptica y certificar los conectores de fibra según los estándares del sector directamente en sus dispositivos móviles conectados a FiberChek. Además, podrán utilizar sus dispositivos móviles para:

- Exportar resultados
- Ver imágenes en tiempo real y utilizar controles del dispositivo móvil
- Gestionar y recuperar resultados almacenados
- Generar informes de certificación
- Compartir resultados e informes a través del correo electrónico o el almacenamiento en la nube
- Añadir una etiqueta de GPS a la ubicación de cada prueba
- Introducir información de prueba a través de un teclado completo o dictado de voz a texto.



Visualización de los resultados de la sonda FiberChek en un teléfono móvil



Especificaciones

Parámetro			
Dimensiones (alto x ancho x profundidad)		218 x 50 x 131 mm (8,6 x 2,0 x 5,2 in)	
Peso		272 g (9,5 onzas)	
Pantalla		Pantalla táctil OLED 128 x 128 x 1,5 in	
Conector		USB 2.0 (Micro-B)	
Fuente de alimentación		Batería interna de iones de litio y puerto USB	
Tiempo de ejecución		6 horas	
Tiempo de carga		2 horas (fuente de alimentación máxima de 2 A) 8 horas (fuente de alimentación máxima de 500 mA)	
Valores de campo de visión (µm)	Ampliación baja	Horizontal: 740 µm	Vertical: 550 µm
	Ampliación alta	Horizontal: 370 µm	Vertical: 275 µm
Imagen en vivo		640 x 480	
Fuente de alimentación		5 V y 2 A con enchufe intercambiable para la Unión Europea, el Reino Unido, Estados Unidos y Australia	
Sensor de la cámara		Semiconductor complementario de óxido metálico (CMOS) de 1/2,5 in; 2560 x 1920; 5 megapíxeles	
Detección de tamaño de partícula		<1 µm	
Resolución de la pantalla LCD integrada (en píxeles)		Imagen en vivo: 128 x 120	
Fuente de luz		LED azul; más de 100 000 horas de duración	
Técnica de iluminación		Cable coaxial	
Certificación		CE, EN/IEC 61326	
Temperatura de almacenamiento		De -10 a +70 °C (de 14 a 158 °F)	

Especificaciones (continuación)

Temperatura de funcionamiento	De 0 a +50 °C (de 32 a 122 °F)
Humedad de almacenamiento	Del 0 al 95 % sin condensación
Humedad de funcionamiento	Del 10 al 95 % sin condensación
Resultados guardados	1000 (como máximo)
Opciones de guardado	Imagen .JPG, imagen .PNG, informe en HTML e informe en PDF
Garantía	1 año

Información para realizar pedidos

Descripción	Código de producto
Kit: sonda FiberChek WiFi, estuche, FBPT-U25M, estuche para puntas, adaptador de carga USB y cable	FIT-FC-KIT1
Kit: sonda FiberChek WiFi, estuche, FBPT-LC, FBPT-SC, FBPT-U12M, FBPT-U25M, estuche para puntas, adaptador de carga USB y cable	FIT-FC-KIT2
Kit: sonda FiberChek WiFi, estuche, FBPT-LC, FBPT-SC, FBPT-SC-APC, FBPT-U12M, FBPT-U25M, FBPT-U25MA, estuche para puntas, adaptador de carga USB y cable	FIT-FC-KIT3
Kit: sonda FiberChek WiFi, estuche, FBPT-LC, FBPT-SC, FBPT-SC-APC, FBPT-U12M, FBPT-U25M, FBPT-U25MA, estuche para puntas, adaptador de carga USB y cable, medidor de potencia óptica MP-60A USB, cable alargador USB, FITP-UPP12, FITP-UPP25	FIT-FC-KIT4
Micro USB macho (bloqueo) a cable de bobina macho USB tipo A	FBPP-DPAC7
Micro USB macho (bloqueo) a cable OTG hembra USB tipo A	FBPP-DPAC8
Funda de la sonda FiberChek	FCPP-CHP2

Visite www.viavisolutions.es/inspect para obtener más información sobre la inspección de fibra óptica.

Planes de soporte y asistencia de VIAVI

Aumente su productividad hasta cinco años con los planes de soporte y asistencia opcionales de VIAVI:

- Aproveche al máximo su tiempo con formación a petición, asistencia prioritaria para aplicaciones técnicas y un servicio rápido.
- Mantenga su equipo al mejor nivel de rendimiento por un costo reducido que conocerá de antemano.

La disponibilidad de los planes depende del producto y la región. No todos los planes están disponibles para todos los productos ni en todas las regiones. Para obtener información sobre qué opciones de los planes de soporte y asistencia de VIAVI están disponibles para este producto en su región, póngase en contacto con su representante local o visite

viavisolutions.es/viavicareplan.

Características

* Solo planes de cinco años

Plan	Objetivo	Asistencia técnica	Reparación en fábrica	Servicio prioritario	Formación autodidacta	Cobertura de cinco años para baterías y bolsas	Calibración de fábrica	Cobertura de accesorios	Equipos de préstamo
 BronzeCare	Eficiencia de los técnicos	Premium	✓	✓	✓				
 SilverCare	Mantenimiento y precisión de las mediciones	Premium	✓	✓	✓	✓*	✓		
 MaxCare	Alta disponibilidad	Premium	✓	✓	✓	✓*	✓	✓	✓



Contáctenos +34 91 383 9801
+1 954 688 5660

Para localizar la oficina VIAVI más cercana, por favor visítenos en viavisolutions.es/contactenos

© 2022 VIAVI Solutions Inc.
Las especificaciones y descripciones del producto descritas en este documento están sujetas a cambio, sin previo aviso.
fcprobe-microscope-ds-fit-nse-es
30179746 003 0422