

Folleto

# Análisis de fibra óptica de ONMSi

Solución de análisis e informes para ONMSi



Acceso a información oculta  
de miles de eventos de fibra



Diagnóstico y priorización  
de medidas



Seguimiento de resultados,  
establecimiento de tendencias de las  
mejoras y gestión de iniciativas



Identifique y realice un seguimiento de iniciativas trascendentes por dominio de red y desarrolle los KPI que impulsan su negocio. Un diagnóstico especializado de la fibra óptica expone información del estado de la fibra de gran utilidad que queda oculta en sus diversos conjuntos de datos. Priorice las asignaciones para mejorar rápidamente los servicios de red.

Los proveedores de servicios están desaprovechando oportunidades de mejora que quedan ocultas en el flujo de datos disponibles. Los operadores que sacan partido de estos datos de las pruebas mejoran sustancialmente su rendimiento comercial y la calidad del servicio que ofrecen.

Los análisis de fibra óptica de ONMSi permiten obtener estas mejoras al aplicar la pericia en materia de fibra acumulada por décadas a las necesidades específicas de cada cliente a fin de proporcionar análisis inteligentes e informes de paneles personalizables para comunicar claramente información útil. ONMSi™ ofrece a los clientes la capacidad de realizar pruebas y monitorizar de manera remota todo tipo de redes de fibra para la caracterización de la fibra, detectar intrusiones de seguridad, y monitorizar la degradación y las averías de las instalaciones de fibra. Los análisis de fibra óptica de ONMSi permiten la identificación y el seguimiento de iniciativas que marcarán la diferencia en su negocio. Para obtener más información sobre ONMSi, consulte los [sistemas remotos de pruebas de fibra de ONMSi](#).

## Ventajas

- Maximice los ingresos conservando a los clientes actuales y captando nuevas empresas
- Introduzca servicios nuevos de forma más rápida y con confianza, y agilice los plazos para obtener ingresos
- Transforme los procesos empresariales para aumentar el retorno de la inversión de gastos operativos y el mantenimiento de los activos de la fibra óptica
- Mejore la calidad de la red y del servicio por medio de iniciativas de mejora del servicio específicas
- Facilite el análisis con analíticas útiles para redes de fibra óptica FTTH, de largo alcance, de anillo metropolitano e inalámbricas
- Úselo con redes DWDM, CWDM, PON, XGS-PON y RAN 5G-4G para la demarcación de la fibra

## Los paneles de los análisis de fibra óptica de ONMSi se crearon para todas las aplicaciones de redes de pruebas de fibra remotas



RED DE LARGA DISTANCIA

ACCESO A REDES  
FTTH \* FTTH  
PON \* DAA

DEMARCACIÓN DE RED DE FIBRA A RED INALÁMBRICA

ANILLO METROPOLITANO

INTERCONEXIÓN DE CENTROS DE DATOS

**VENTAJAS Y OPORTUNIDADES PARA REDUCIR LA CARGA DE TRABAJO EN UN 50-75 %**

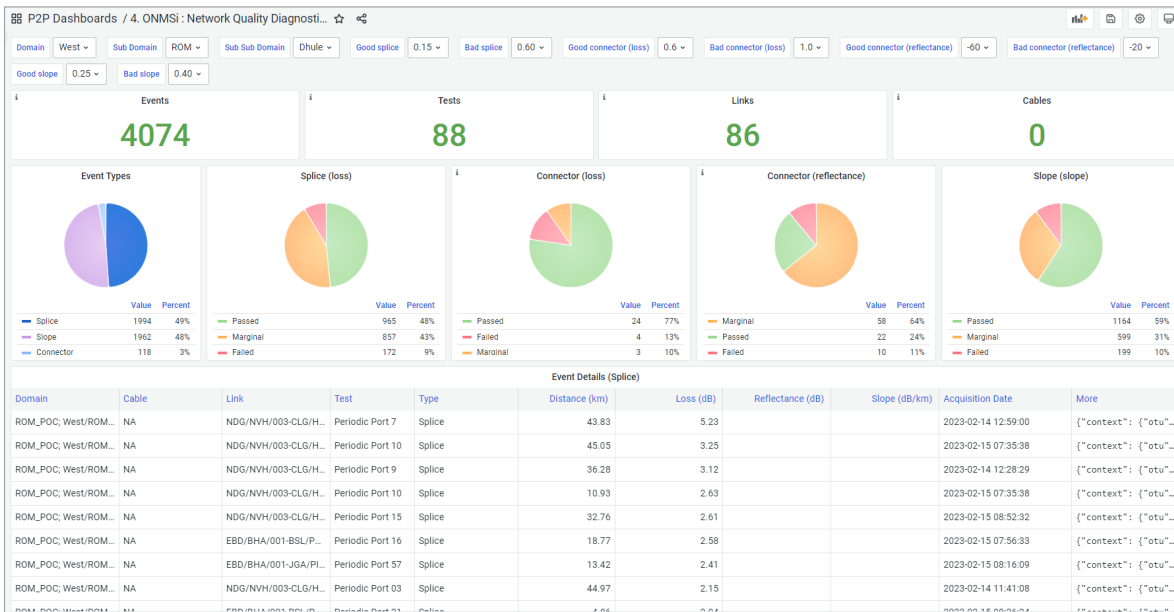
- ▶ Una sola configuración de pruebas especializadas con automatización y la captura del inventario de la red durante la construcción
- ▶ El procesamiento de datos basado en el servidor genera informes y datos de la red
- ▶ Evite interrupciones y fallos del servicio de la red
- ▶ La detección, la localización, las tendencias y el seguimiento de los fallos agilizan el flujo de trabajo
- ▶ Cuento con un equipo preparado para cambios rápidos, desastres naturales, actualizaciones y una resistencia de la red ininterrumpida

1504.900.0523

## Los análisis de fibra óptica de ONMSi ayudan a los operadores de red en tres pasos:

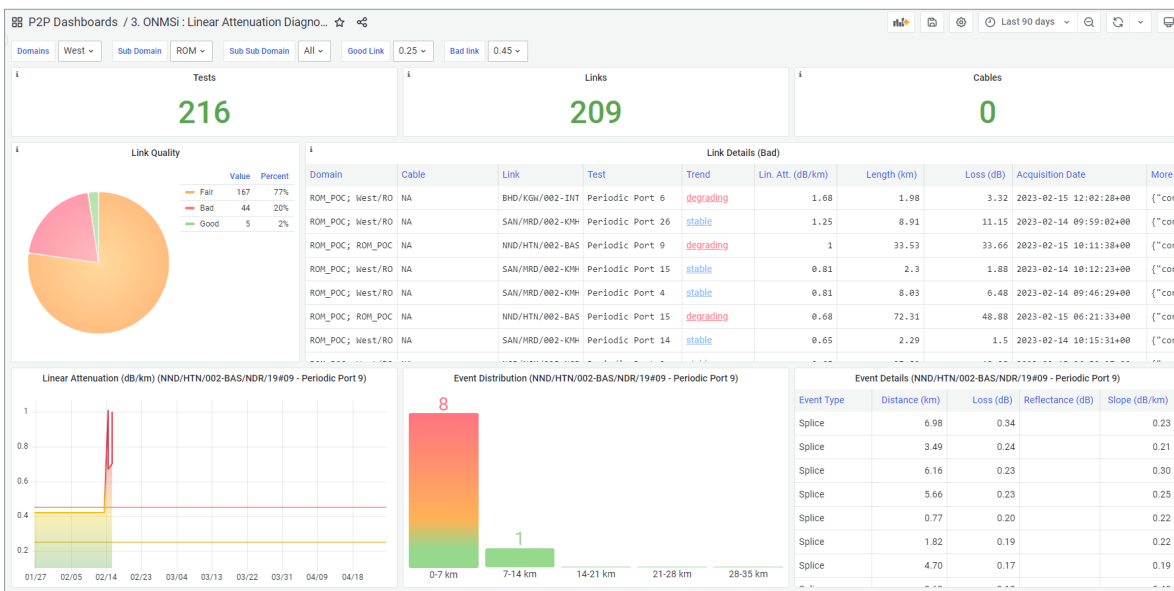
- 1** **Contraiga silos de datos y permita sinergias de datos**
  - Combine y relacione diversos conjuntos de datos
  - Amplíe la agregación de datos a toda la empresa
- 2** **Acceda a información útil oculta de datos sin procesar de miles de eventos de fibra óptica**
  - Normalice o personalice KPI como el diagnóstico de calidad de la red óptica
  - Cree análisis inteligentes basados en décadas de conocimientos de VIAVI en la materia
  - Defina y realice un seguimiento de iniciativas trascendentes tecnológicas o de procesos
- 3** **Priorice medidas, haga un seguimiento de las tendencias en cuanto a resultados y logre un impacto en el rendimiento**
  - Proporcione informes ilustrativos y paneles a petición para los responsables de la toma de decisiones
  - Personalice el diagnóstico para priorizar medidas para iniciativas que cambian rápidamente
  - Realice un seguimiento y proporcione resultados sobre la puesta en marcha de servicios o iniciativas relacionadas con el grado de satisfacción del cliente

## Los paneles de análisis de fibra óptica de ONMSi: Permitir una evaluación, toma de medidas y asignación rápidas e intuitivas



### Automatizar el diagnóstico del estado y la degradación de la instalación de fibra óptica

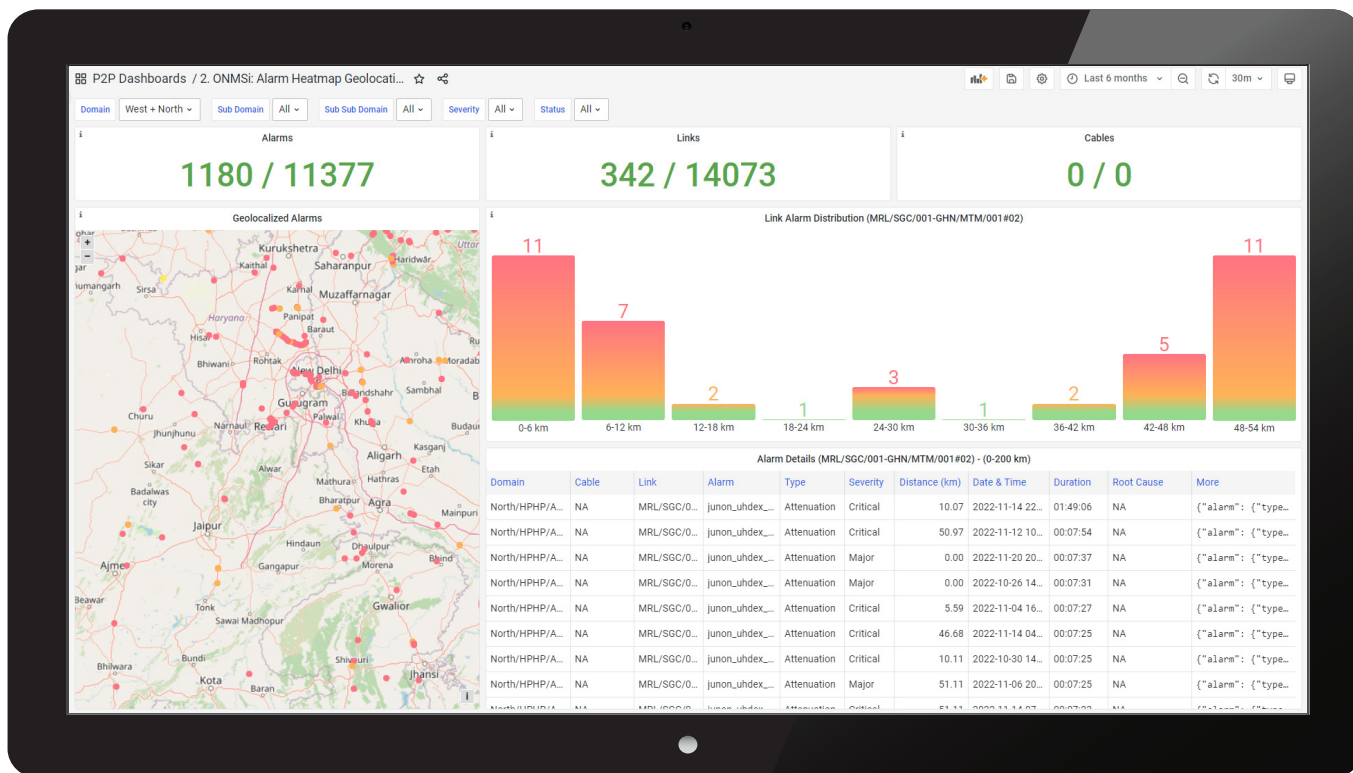
- Visualizar fibras globales clasificadas por su calidad
- Formular asignaciones de mano de obra priorizadas
- Proporcionar informes y paneles personalizados a los clientes mediante dominios configurados en ONMSi para cumplir los SLA o los KPI



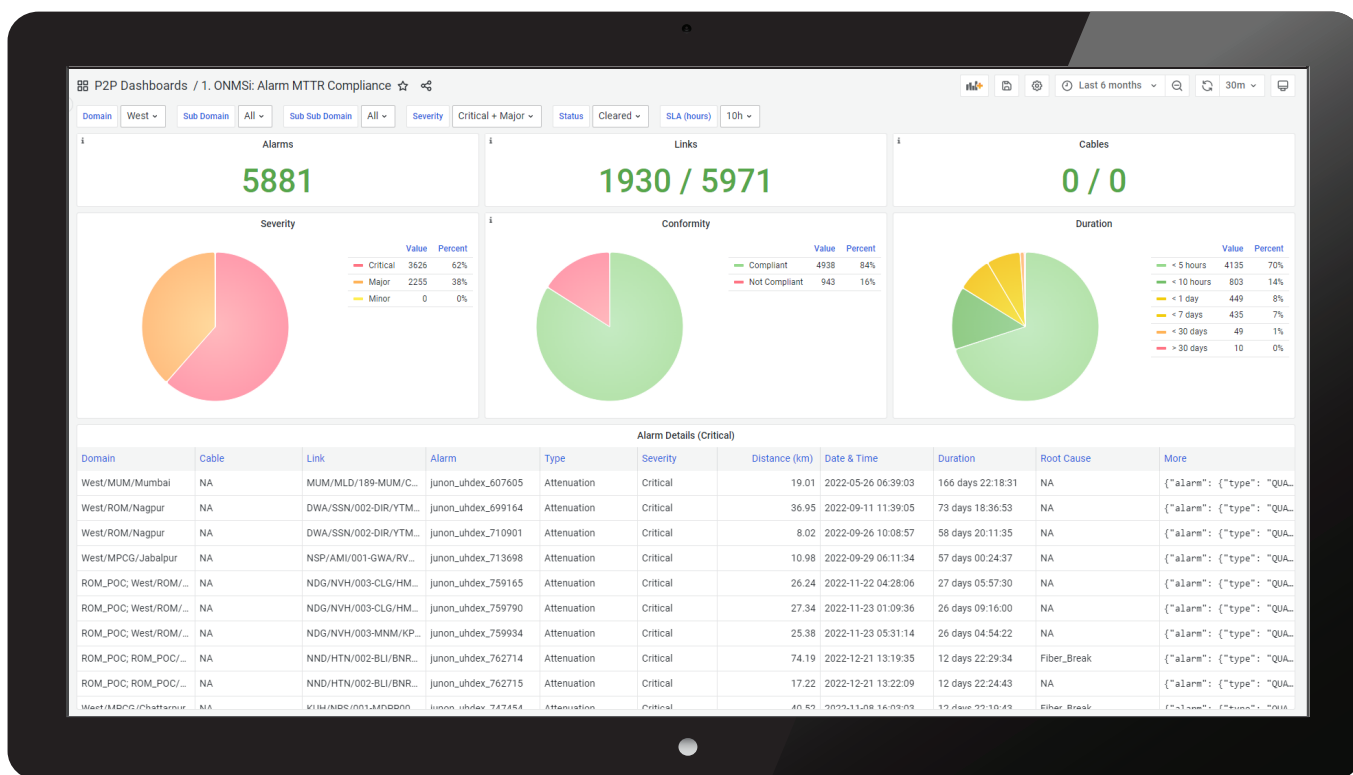
### Analizar qué fallos afectan su red

- Un diagnóstico de la atenuación lineal global revela datos del estado de la fibra en toda la red
- Utilizar el diagnóstico de la calidad de la red óptica para identificar fibras con eventos causales que afectan la calidad, con reflectancia, o con pérdida de conectores o empalmes
- Investigar identificadores de cable de fibra prioritarios para encontrar más y establecer órdenes de trabajo específicas

Realizar un seguimiento del cumplimiento de sus procesos, acelerar el MTTR y usar el nuevo mapa térmico para encontrar problemas y desglosar hasta el cable, el enlace de fibra y el fallo que necesita repararse. Determinar qué rutas están listas para la venta. Hay varios informes distintos que puede obtener a diario, como el extractor diario de pruebas de redes PON para ver cuántos enlaces se sometieron a prueba en un día determinado. Esto le ayuda a gestionar el progreso durante un proyecto de construcción complejo de redes PON.

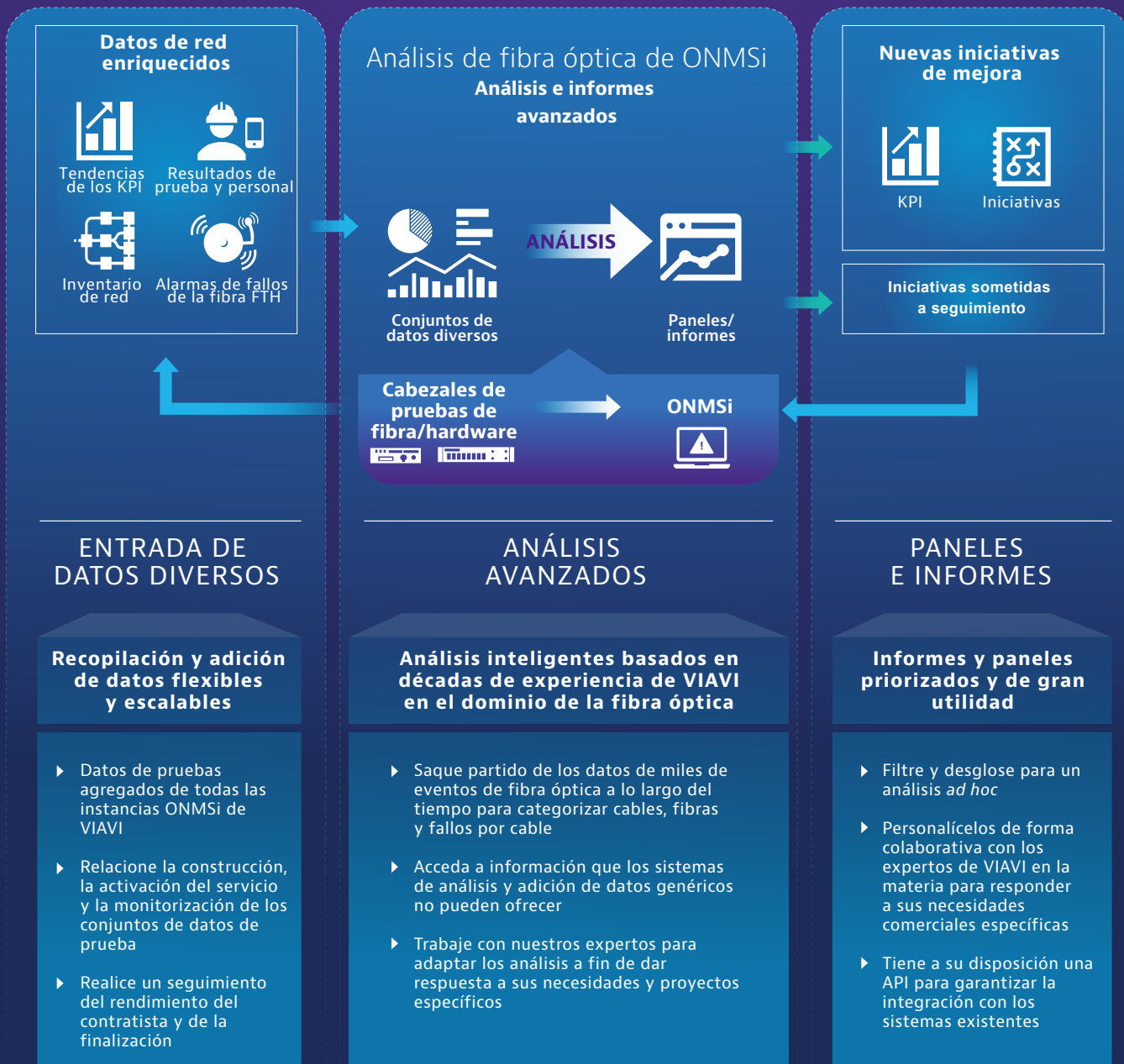


Arriba: Mapa térmico de las alarmas de ONMSi  
 Debajo: Cumplimiento del MTTR de las alarmas de ONMSi



# ¿Cómo los análisis de fibra óptica de ONMSi transforman los datos para obtener resultados para los operadores de red de fibra?

Aproveche los datos de ONMSi/FTH para mejorar las decisiones y el rendimiento del negocio



## INFORMACIÓN PARA QUE TODAS LAS REDES DE FIBRA ÓPTICA MEJOREN SUS RESULTADOS COMERCIALES

La mayoría de los operadores gestionan diversos servicios y niveles de clientes, pero siempre se mantiene una constante: la necesidad de una mayor visibilidad de los puntos problemáticos y del uso de los recursos. Los análisis de fibra óptica de ONMSi pueden reunir una vista de las áreas de sus redes PON, ODN, de fibra oscura de alquiler, de anillo metropolitano y de larga distancia. Permita a los usuarios definir y realizar seguimiento de los programas críticos, los cambios de la red y el rendimiento del equipo con respecto a los objetivos. Asegúrese de aprovechar al máximo los recursos limitados y priorice los problemas y riesgos críticos con los análisis de fibra óptica de ONMSi.

1503.900.0523

## Casos prácticos y aplicaciones de los análisis de fibra óptica de ONMSi:

### Realice un seguimiento de los KPI que impulsan su negocio en los paneles del estado de la fibra

- Identifique el cumplimiento actual con respecto a los objetivos corporativos para los procesos y la red
- Establezca tendencias sobre qué KPI presentan dificultades para evitar costosas interrupciones del servicio; intervenga con mayor rapidez
- Analice la situación para comprender cuáles son los factores de las causas raíz y los eventos de red que provocan problemas al servicio



### Visualice y gestione de forma proactiva tendencias con informes adaptativos e interactivos

- VIAVI puede desarrollar informes nuevos rápidamente sin la implicación del equipo informático
- Los paneles de la red se actualizan automáticamente y se distribuyen diariamente en la red
- Equipe al personal para optimizar la dirección de la empresa con datos desglosados
- Informe de atributos como la atenuación lineal y el diagnóstico de la calidad de la red óptica



### Evalúe el rendimiento del proveedor de equipos de red o del contratista

- Evalúe el equipo de las instalaciones del cliente (CPE) con el mejor rendimiento para fundamentar las decisiones de aprovisionamiento
- Utilice los datos para monitorizar el cumplimiento normativo con contratos de construcción y mantenimiento
- Gestione la calidad de los enlaces recién construidos y las partes responsables



### Dirija y realice un seguimiento de las iniciativas de implementación de tecnologías para redes PON, XGS-PON, DWDM, 5G y DAA

- Cuantifique los equipos implementados para una gestión adecuada del ciclo de vida
- Identifique los enlaces de fibra óptica que necesitan reparaciones antes de actualizar los servicios
- Realice un seguimiento de la calidad de la planta y avise a los clientes rápidamente cuando surja algún problema



### Realice un seguimiento e informe del rendimiento de los KPI para determinar los logros de todos los grupos de trabajo

- Demuestre las tendencias del avance hacia el logro de los objetivos y destaque las necesidades de mejora
- Modifique los paneles por equipo para destacar las mediciones pertinentes según cada servicio FTTX de la red



**Póngase en contacto con su representante de VIAVI hoy mismo para obtener una demostración.**



Contáctenos +34 91 383 9801  
+1 954 688 5660

Para localizar la oficina VIAVI más cercana,  
por favor visítenos en [viavisolutions.es/contactenos](https://www.viavisolutions.es/contactenos)

© 2023 VIAVI Solutions Inc.  
Las especificaciones y descripciones del producto  
descritas en este documento están sujetas  
a cambio, sin previo aviso.  
nitro-bi-onmsi-br-nto-nse-es  
30193955 901 0523