

VIAVI OneAdvisor 800

Plataforma de pruebas modular diseñada para su uso en la instalación y el mantenimiento de aplicaciones de transporte, inalámbricas y de fibra óptica.

El sistema VIAVI OneAdvisor 800 es la primera herramienta de pruebas diseñada para abordar los desafíos a los que se enfrenta el técnico de campo de redes modernas. Al incluir todas las funciones de pruebas clave en un probador portátil y combinarlo con un proceso de pruebas sencillo y la automatización de los informes, VIAVI ha equipado a los proveedores de servicios de cable e inalámbricos, los fabricantes de equipos, los integradores de sistemas y los contratistas de modo que puedan estar a la altura de los requisitos de cobertura de pruebas y velocidad de trabajo que exigen las construcciones y el mantenimiento de las redes de telecomunicaciones.

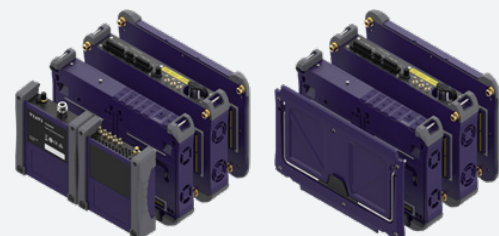


Características y ventajas principales

- Modularidad ampliada; dos bahías, desmontable o adicional (a través de portamódulos) con posibilidad de combinar
- Administrador de trabajos (Job Manager) para la automatización del flujo de trabajo en todas las funciones de pruebas; gracias al servicio StrataSync basado en la nube
- SAA (Smart Access Anywhere) para acceso y formación remotos

Mediciones

- Analizador de espectro de radiofrecuencia y analizador de señal para las tecnologías 4G y 5G
- OTDR monomodo y multimodo
- OTDR para DWDM
- Pruebas bidireccionales de pérdida óptica y pérdida óptica por retorno (ORL)
- Análisis del espectro óptico
- Verificador de canales ópticos DWDM
- Nivel de potencia óptica de banda ancha
- Inspección de terminaciones de conectores
- Pruebas de Ethernet y de protocolo
- Sensor de potencia de radiofrecuencia
- Analizador de cables y antenas



Información general

| Entradas y salidas | |
|---------------------------------------|---|
| USB | Dos host USB 2.0 |
| Tarjeta de memoria | Una tarjeta micro-SD |
| LAN | RJ-45 y 1000 Base-T |
| Audio | Altavoz integrado con un puerto USB-C para la salida de audio |
| Pantalla | 8 pulgadas y 1280 x 800 de resolución |
| Alimentación | |
| Conector | Clavija de CC rectangular |
| Entrada externa de CC | 19 VCC |
| Consumo de energía | Procesador central: 10,8 W (con un ajuste de brillo del 70 %) |
| Batería | |
| Tipo | 14,4 V y 6800 mAh (iones de litio) |
| Tiempo de funcionamiento | Solo con procesador central: >8 horas |
| Tiempo de carga | 100 % de carga |
| | Estándar (una batería): >2:20 horas |
| | Hasta un 80 % de carga |
| Temperatura de carga | Estándar (una batería): >1:40 horas |
| | De 0 °C a 45 °C (de 32 °F a 113 °F) ≤85 % de HR |
| Temperatura de descarga | De -20 °C a 55 °C (de -4 °F a 131 °F) ≤85 % de HR |
| Temperatura de almacenamiento | De -20 °C a 60 °C (de -4 °F a 140 °F) |
| Temperatura de funcionamiento | |
| De 0 °C a 40 °C (de 32 °F a 104 °F) | Alimentación de CA con carga de batería |
| De -10 °C a 55 °C (de 14 °F a 131 °F) | Estado de descarga de la batería |
| Temperatura de almacenamiento | |
| De -20 °C a 60 °C (de -4 °F a 140 °F) | |
| Humedad máxima | |
| 95 % de HR (sin condensación) | |
| Memoria | |
| Interna | 6,2 GB en total, compartida con la memoria del sistema |

| | |
|---------|---|
| Externa | Tarjeta micro-SD: Memoria flash USB de hasta 32 GB: limitada por el tamaño de la unidad flash Sistema de archivos compatible: FAT, FAT3 y ext4 |
|---------|---|

| Condiciones medioambientales | |
|------------------------------|---|
| Golpes y vibración | MIL-PRF-28800F |
| Banco de pruebas | MIL-PRF-28800F |
| Fibra de acometida | MIL-PRF-28800F ETSI EN 300 029-2-7 |
| EMC | IEC/EN 61326-1 FCC Parte 15B ICES-003 |

| Tamaño y peso (procesador central) | |
|---|--|
| Peso | 2 kg (4,4 lb) sin módulo (batería incluida) |
| Tamaño (anchura x altura x profundidad) | 270 x 170 x 60 mm (10,6 x 6,7 x 2,3 in) sin módulo |

| Tamaño y peso (receptáculo del módulo de fibra óptica) | |
|--|---------------------------------------|
| Peso | 0,8 kg (1,7 lb) sin módulo de pruebas |
| Tamaño (anchura x altura x profundidad) | 270 x 170 x 50 mm (10,6 x 6,7 x 2 in) |

Opción de hardware integrada

ONA-PMVFL

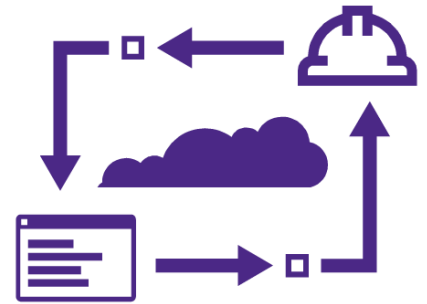
| Medidor de potencia | |
|-------------------------------|-------------------------------------|
| Nivel de potencia | De +10 a -60 dBm |
| Longitudes de onda calibradas | 850, 1310 y 1550 nm |
| Tipo de conector | Adaptador universal push-pull (UPP) |
| Localizador visual de fallos | |
| Longitud de onda | 650 nm +/-15 nm |
| Nivel de potencia de salida | <1 mW |
| Seguridad del láser | Láser de clase 2 |

Información sobre plataformas para realizar pedidos

| Código de producto | Descripción |
|---|--|
| ONA-800A-MF2, ONA-800A-MF2-F y ONA-800A-MF2-T | Procesador central OneAdvisor 800 con pantalla |
| ONA-800A-MF2G-T | Procesador central OneAdvisor ONA-800A con pantalla: sin radios Bluetooth ni Wi-Fi |
| Módulos de hardware de la solución | |
| E81FMC1 | Receptáculo para los módulos de fibra óptica de la serie E8100 |
| Opciones de software para la plataforma OneAdvisor | |
| ONA-MF-BT | Conectividad Bluetooth |
| ONA-MF-WIFI | Conectividad Wi-Fi |
| SAA-ADVISOR | Smart Access Anywhere para productos CellAdvisor |
| Accesorios para la plataforma OneAdvisor | |
| FBP-SD101 | Kit de sonda digital FBP-P5000i, software FiberChekPRO, funda y puntas |
| FIT-FC-KIT3 | Kit de microscopio con conexión Wi-Fi y enfoque automático FiberChek con puntas para LC/PC, SC/PC y SC/APC, y funda |
| G700050125 | Adaptador de cargador para el encendedor de cigarrillos del coche de 120 vatios de CC a CC |
| G700050127 | Adaptador de potencia de CA/CC de 160 W y 19 V de OneAdvisor 800 |
| PS-330W24V | Adaptador de potencia de CA/CC de 330 W y 19 V de OneAdvisor 800 |
| G700050150 | Batería interna de iones de litio (92 Wh y 8 A) |
| BAT-96WHR | Batería interna de iones de litio de alta potencia (92 Wh y 10 A); módulo de expansión de potencia ONA-MF2-PEM (batería de iones de litio adicional) |
| ONA-MF2-PEM | Módulo de expansión de potencia (batería de iones de litio adicional) |
| G700050701 ONA800-T-HARDCASE | Maletín de transporte duro para OneAdvisor con ruedas para módulos de tamaño completo (grande con divisores) |
| G710550324 | Cargador externo de batería |
| JD70050342 | Maletín de transporte duro con ruedas |
| EBACKPACK-CASE1, ONA800-T-SOFTCASE | Funda de transporte blanda grande/mochila para procesadores centrales MTS y OneAdvisor 800 |
| ONA-800A-BP | Mochila para comprobador de recorrido de radiofrecuencia con gancho para antena |
| MP-60A | Medidor de potencia óptica USB con accesorios |
| ONA-800A-BC | Cubierta trasera de OneAdvisor |
| ONA-800A-HN EHARNES | Arnés de OneAdvisor |
| C2K-EMPTYMOD | Módulo vacío para tapar un puerto de expansión sin usar |
| ONA-800A-DISPL ONA-800A-DISP-F ONA-800A-DISP-T | Pantalla de OneAdvisor |
| ONA-PMVFL | Medidor de potencia y módulo de procesador central de localizador visual de fallos para OneAdvisor 800 |

Gestión del personal, las tareas y los datos de las pruebas

La automatización del proceso de pruebas (TPA) permite a su equipo ofrecer en las pruebas los resultados propios de un experto y cerrar los proyectos a la primera, siempre. La automatización del proceso de pruebas (TPA) es un sistema de pruebas de bucle cerrado que optimiza los flujos de trabajo, elimina el trabajo manual propenso a errores, y automatiza la elaboración de informes instantáneos para cierres de trabajos, actualizaciones del progreso del equipo y análisis del estado de las redes. Ejecute los trabajos de manera eficiente para garantizar construcciones de red de gran calidad, una activación y una puesta en marcha rápidas, y una mejor visibilidad operativa.



Planes de soporte y asistencia de VIAVI

Aumente su productividad hasta cinco años con los planes de soporte y asistencia opcionales de VIAVI:

- Aproveche al máximo su tiempo con formación a petición, asistencia prioritaria para aplicaciones técnicas y un servicio rápido.
- Mantenga su equipo al mejor nivel de rendimiento por un coste reducido que conocerá de antemano.

La disponibilidad de los planes depende del producto y la región. No todos los planes están disponibles para todos los productos ni en todas las regiones. Para obtener información sobre qué opciones de los planes de soporte y asistencia de VIAVI están disponibles para este producto en su región, póngase en contacto con su representante local o visite viavisolutions.es/viavicareplan.

Características

* Solo planes de cinco años

| Plan | Objetivo | Asistencia técnica | Reparación en fábrica | Servicio prioritario | Formación autodidacta | Cobertura de cinco años para baterías y bolsas | Calibración de fábrica | Cobertura de accesorios | Equipos de préstamo |
|---|---|--------------------|-----------------------|----------------------|-----------------------|--|------------------------|-------------------------|---------------------|
|  BronzeCare | Eficiencia de los técnicos | Prémium | ✓ | ✓ | ✓ | | | | |
|  SilverCare | Mantenimiento y precisión de las mediciones | Prémium | ✓ | ✓ | ✓ | ✓* | ✓ | | |
|  MaxCare | Alta disponibilidad | Prémium | ✓ | ✓ | ✓ | ✓* | ✓ | ✓ | ✓ |