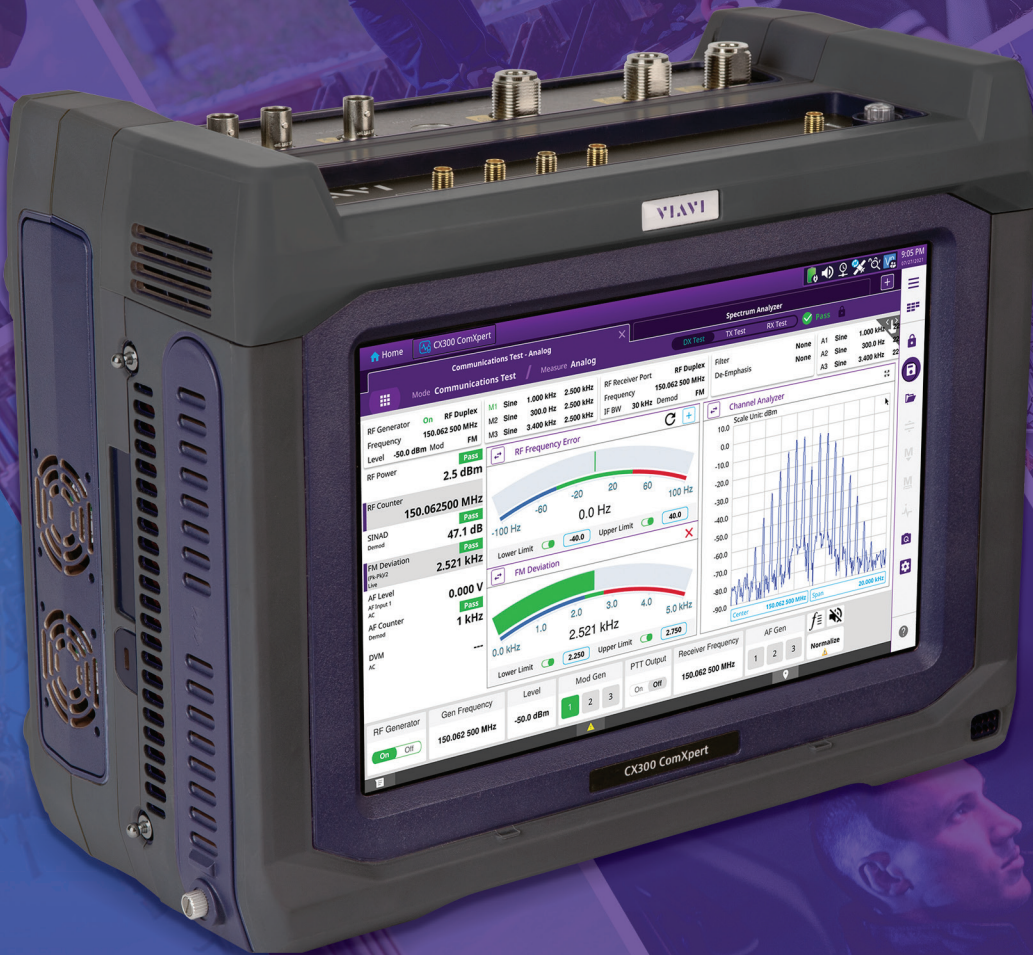


VIAVI

VIAVI Solutions



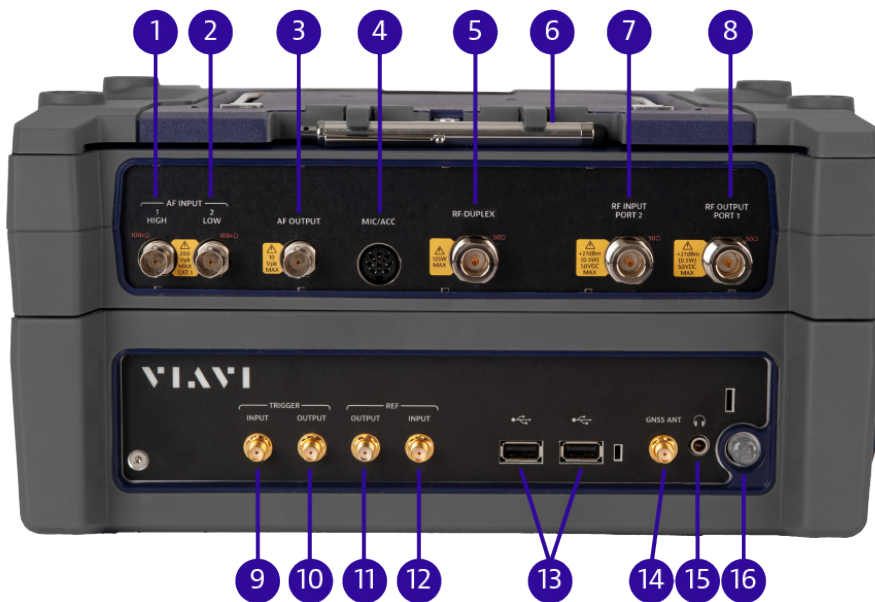
Folleto

VIAVI
CX300
ComXpert

El sistema CX300 ComXpert es una solución completa de pruebas de comunicaciones fácil de usar y capaz de realizar pruebas en radios, infraestructuras complejas y redes de banda ancha. El sistema CX300 incorpora las características más conocidas de nuestros equipos de pruebas líderes en el sector, todo ello en un formato portátil ideal para trabajos de campo en el que no se han sacrificado ni las especificaciones ni el rendimiento.

Resumen

- Dimensiones: 30,9 cm x 24,1 cm x 11,3 cm
12,2 in x 9,5 in x 4,5 in
- Tamaño de la pantalla: 25,4 cm (10 in) en diagonal
- Peso: 6,8 kg (15 lb)
- Batería: interna; más de 2,25 horas de funcionamiento
- Alta resistencia: 30 G (golpes)
- Rango de pruebas: de -140 dBm a +17 dBm
- Rango de frecuencias: de 100 kHz a 6 GHz
- Tecnologías: analógica, P25, P25 Fase 2 y DMR



Parte superior del sistema CX300 en detalle

- | | |
|---|-----------------------------|
| 1. Entrada de audiofrecuencia alta | 9. Entrada del activador |
| 2. Entrada de audiofrecuencia baja | 10. Salida del activador |
| 3. Salida de audiofrecuencia | 11. Salida de referencia |
| 4. Micrófono | 12. Entrada de referencia |
| 5. Dúplex de radiofrecuencia | 13. Puerto USB (2 unidades) |
| 6. Lápiz | 14. Antena GNSS |
| 7. Puerto de entrada de radiofrecuencia 2 | 15. Puerto para auriculares |
| 8. Puerto de salida de radiofrecuencia 1 | 16. Botón de encendido |



Lateral del sistema CX300 en detalle

1. Tarjeta SD
2. Ethernet
3. Puerto USB
4. Conector de alimentación

Características estándar

Las características de la siguiente lista se incluyen de serie en cada dispositivo CX300.

- Rango de frecuencias de 3 GHz
- Analizador de espectro
- Generador de señales de seguimiento
- Wi-Fi
- VNC
- GPS
- Smart Access Anywhere
- StrataSync
- Interfaz de comandos remota
- Bluetooth
- GUI en idioma extranjero: chino simplificado



Características opcionales

Las siguientes características disponibles en el dispositivo CX300 son opcionales.

- Rango de frecuencias de hasta 6 GHz
- P25
- P25 Fase 2
- Aplicaciones de pruebas automáticas
- Sensor de potencia de Bird
- Análisis de antenas y cables
- DMR
- Mediciones paramétricas TETRA

Conjunto de pruebas completo

El mercado de la radio móvil terrestre (LMR) global está experimentando una rápida transición de lo analógico a lo digital. El sistema CX300 se ha diseñado con instrumentos de análisis de modulación, potencia y frecuencia avanzados tanto para sistemas analógicos como digitales.

Instrumentos CX300 y tecnologías disponibles actualmente

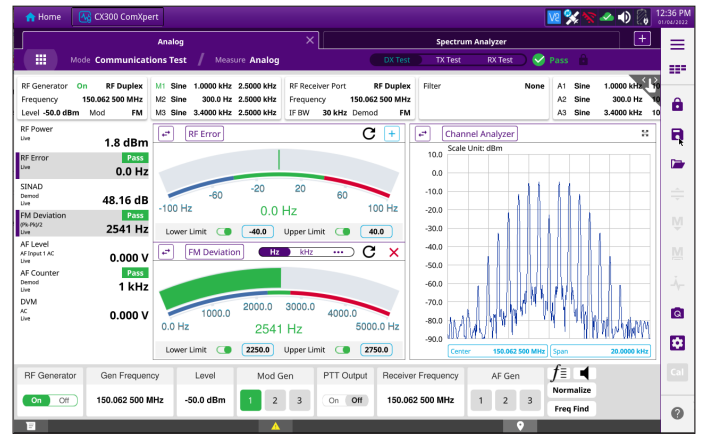
- AM/FM/PM/SSB
- P25 Fase 1
- P25 Fase 2
- LSM
- Analizador de canales
- Analizador de espectro
- Generador de señales de seguimiento
- DMR
- Analizador de redes vectoriales
- Estaciones base paramétricas TETRA
- Estaciones móviles paramétricas TETRA

Instrumentos CX300 y tecnologías disponibles próximamente

- NXDN
- Codificador vocal P25
- Sistema troncal P25
- LTE
- Analizador de redes vectoriales de dos puertos

Interfaz de usuario innovadora

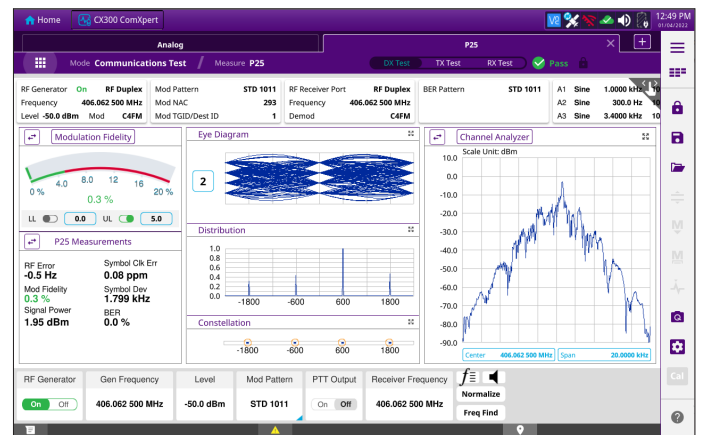
Incorpora una interfaz de usuario pionera con varias pestañas, con la que puede cambiar al instante entre las configuraciones de las pruebas sin necesidad de volver a cargar los ajustes. Esta interfaz de usuario es similar a un navegador web y permite, además, cambiar entre las distintas configuraciones de las pruebas con solo pulsar un botón. La función revolucionaria QuickSwitch™ hace que las pruebas resulten rápidas y sencillas al permitirle cambiar rápidamente entre las pruebas de dúplex, transmisor y receptor, todo ello sin abandonar las configuraciones de medición actuales de las pruebas. QuickSwitch está disponible en los modos de pruebas analógicas, P25 y DMR.



Interfaz de usuarios de varias pestañas con QuickSwitch

Características de pruebas P25 (opcional)

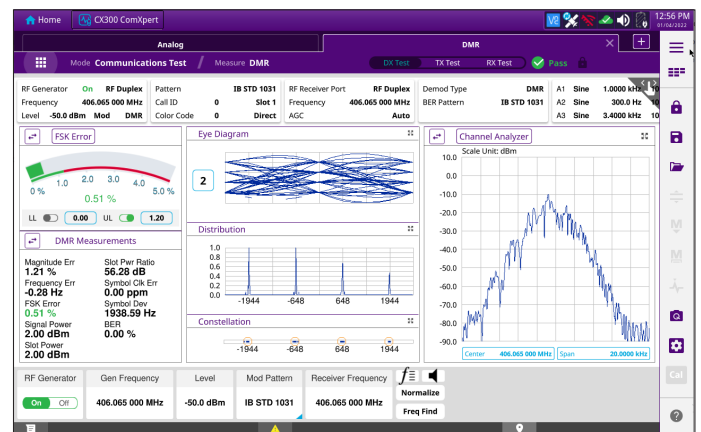
El sistema CX300 ofrece numerosas características de pruebas P25, incluida la modulación de la transmisión simultánea lineal. La pantalla de gran tamaño proporciona acceso al gráfico de distribución, al diagrama de patrón, al gráfico de constelación y al gráfico de trayectoria para realizar un análisis exhaustivo de la modulación. Puede ver varios gráficos a la vez o visualizar de forma detallada un gráfico concreto en el modo de pantalla completa. Las mediciones se muestran en un formato fácil de leer.



Diagramas y gráficos P25

Características de pruebas DMR (opcional)

El sistema CX300, cuando cuenta con la opción de radio móvil digital (DMR), le permite realizar pruebas en una amplia diversidad de suscriptores e infraestructuras de DMR. La pantalla de gran tamaño proporciona acceso al gráfico de distribución, al diagrama de patrón, al gráfico de constelación y al perfil de ráfaga para realizar un análisis exhaustivo de la modulación. Las mediciones de DMR se muestran en un formato fácil de leer.



Pantallas de las pruebas DMR

Características de pruebas TETRA (opcional)

El sistema CX300, cuando viene equipado con la opción TETRA, le permite realizar pruebas en una amplia diversidad de radios, estaciones móviles y estaciones base TETRA. Las mediciones TETRA se muestran en un formato fácil de leer.

Análisis de antenas y cables (opcional)

La opción de análisis de antenas y cables del sistema CX300 le permite comprobar la distancia al fallo, la tasa de ondas estacionarias de tensión (VSWR) y la pérdida por retorno mediante el analizador de redes vectoriales integrado en una configuración de un puerto. Esta opción requiere el calibrador de cortocircuito/circuito abierto/carga para obtener mediciones calibradas.

Pruebas automáticas (opcional)

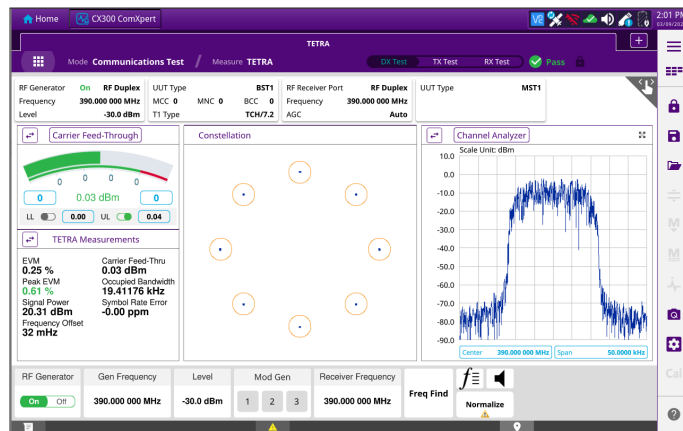
El sistema CX300 se ha diseñado para ofrecer pruebas y alineación completas y automatizadas de radios analógicas y digitales. Con los instrumentos precisos y la arquitectura de comandos remota de alta velocidad, el sistema CX300 optimiza el rendimiento de la radio en cuestión de minutos, todo ello con una interacción humana mínima.

El sistema CX300 admite numerosas opciones de pruebas y alineación automatizadas. Personalice las secuencias y los parámetros de las pruebas para que se adapten a las necesidades de sus pruebas. Una vez que las pruebas se han configurado, el sistema CX300 le permite ver el progreso y el resultado de estas al mismo tiempo.

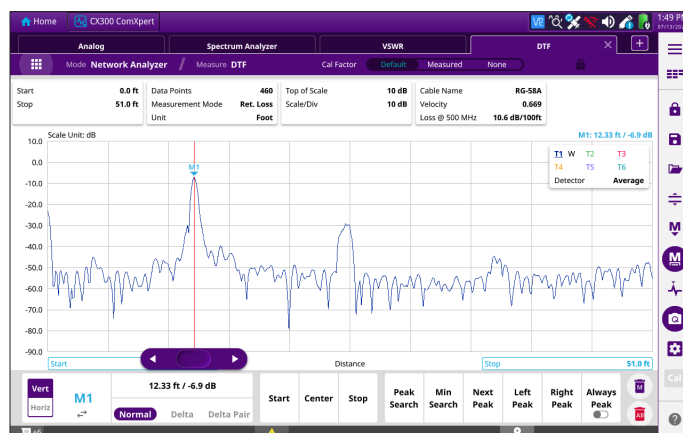
Los resultados de las pruebas se almacenan automáticamente, y se pueden exportar por USB a un PC externo para su impresión y consulta. Además, los datos de las pruebas se pueden cargar a VIAVI StrataSync o transferirse a un PC o dispositivo portátil con la aplicación Smart Access Anywhere.

Herramienta VIP (opcional)

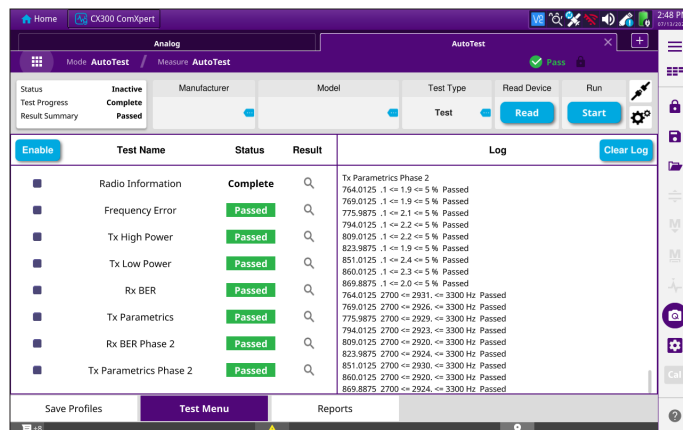
La herramienta VIP elimina las complejidades innecesarias con una programación de instrumentos tradicional al aprovechar las posibilidades que ofrece Microsoft Excel. Es escalable, lo que le permite crear scripts tan sencillos o complejos como desee. Esta herramienta le permite crear y exportar fácilmente informes fáciles de leer con gráficos de apoyo, como el analizador de canales y los gráficos de distribución. Trabaje de forma más inteligente y menos costosa con la herramienta VIP.



Pantallas de pruebas TETRA



Pantallas de análisis de antenas y cables

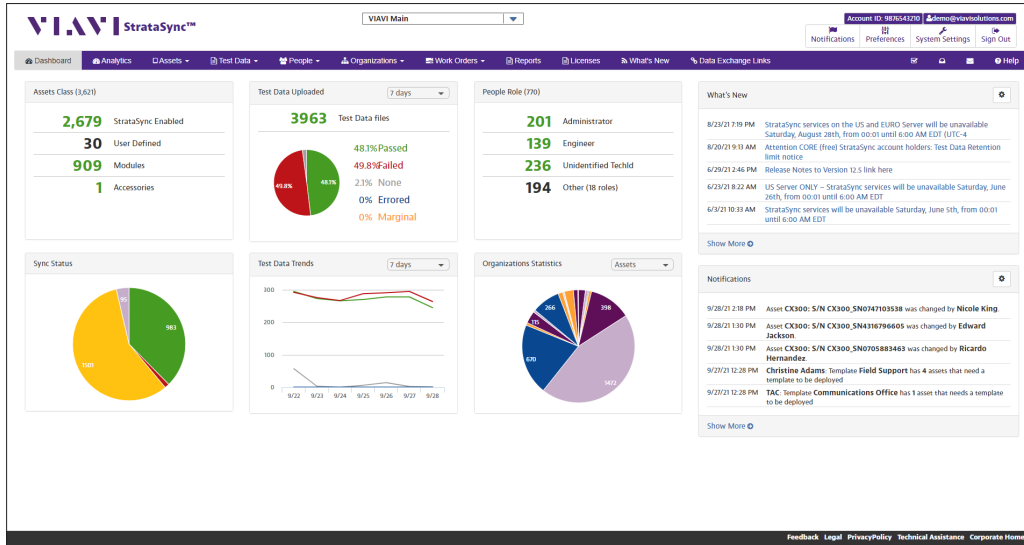


Test Name	Status	Result	Log
Radio Information	Complete	Q	Tx Parameters Phase 2
Frequency Error	Passed	Q	764.0125 .1 => 1.9 <= 5 % Passed
Tx High Power	Passed	Q	769.0125 .1 => 1.9 <= 5 % Passed
Tx Low Power	Passed	Q	775.8875 .1 => 2.1 <= 5 % Passed
Rx BER	Passed	Q	794.0125 .1 => 2.2 <= 5 % Passed
Tx Parametrics	Passed	Q	809.0125 .1 => 2.2 <= 5 % Passed
Rx BER Phase 2	Passed	Q	823.8875 .1 => 1.9 <= 5 % Passed
Tx Parametrics Phase 2	Passed	Q	851.0125 .1 => 2.4 <= 5 % Passed
			860.0125 .1 => 2.3 <= 5 % Passed
			869.8875 .1 => 2.0 <= 5 % Passed
			764.0125 2700 => 2931. => 3300 Hz Passed
			769.0125 2700 => 2926. => 3300 Hz Passed
			775.8875 2700 => 2929. => 3300 Hz Passed
			794.0125 2700 => 2923. => 3300 Hz Passed
			809.0125 2700 => 2920. => 3300 Hz Passed
			823.8875 2700 => 2924. => 3300 Hz Passed
			851.0125 2700 => 2930. => 3300 Hz Passed
			860.0125 2700 => 2920. => 3300 Hz Passed
			869.8875 2700 => 2924. => 3300 Hz Passed

Pantallas de pruebas automáticas

StrataSync

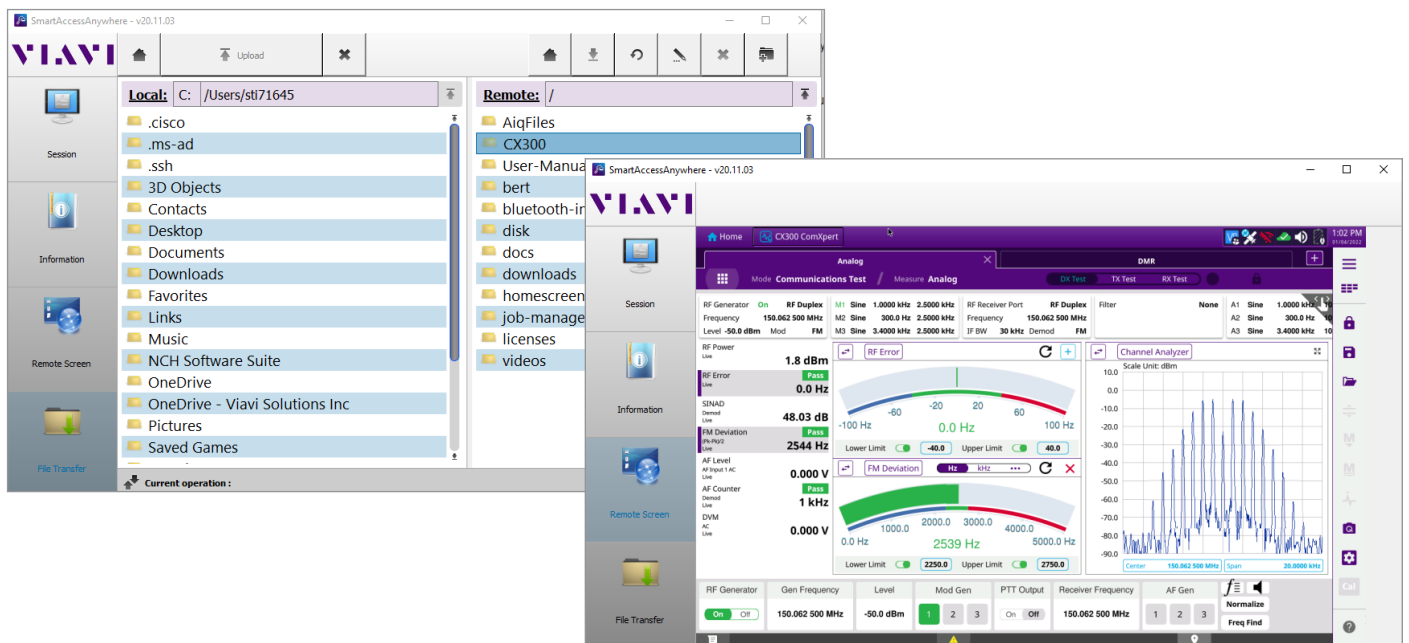
StrataSync es una aplicación alojada y basada en la nube que permite gestionar activos, configuraciones y datos de pruebas desde cualquier lugar del mundo. La tecnología inalámbrica del sistema CX300 alivia su carga de trabajo al sincronizar los resultados de las pruebas con la nube y mantener actualizado su equipo de pruebas con el software más reciente. Guarde y acceda fácilmente a los resultados de las pruebas, ya sean manuales o automatizadas.



Panel de StrataSync

Smart Access Anywhere

La aplicación Smart Access Anywhere (SAA) de VIAVI es una práctica herramienta para controlar el sistema CX300 de forma remota. La aplicación SAA permite utilizar el sistema de forma remota desde su PC o dispositivo portátil, por lo que puede utilizar la unidad y transferir los archivos desde una ubicación a distancia.



Smart Access Anywhere

Información para realizar pedidos

Versiones y opciones

Número de referencia	Descripción
CX300	Monitor de servicios de comunicaciones CX300 ComXpert
	Accesorios de serie
	Adaptador de potencia de CA/CC
	Cable de alimentación de CA (Estados Unidos)
	Cable de alimentación de CA (China)
	Cable de alimentación de CA (Europa)
	Cable de alimentación de CA (Reino Unido)
	Batería interna de iones de litio de 98 vatios-hora (2 unidades)
	Cubierta delantera
	Soporte para escritorio
	Correa para el hombro
	Asa lateral (2 unidades)
	Lápiz
	Adaptador de N macho a BNC hembra (3 unidades)
	StrataSync
	Smart Access Anywhere

Opciones

CX300-DDMR	Opción de pruebas DMR
CX300-DDMRR	Repetidor DMR (requiere DMR)*
CX300-DP25P1	P25 convencional (Fase 1)
CX300-DP25P2	P25 Fase 2 (requiere P25 Fase 1)
CX300-DTPB	Estación base paramétrica TETRA
CX300-DTPM	Estación móvil paramétrica TETRA
CX300-F6GHZ	Extensión de rango de 6 GHz
CX300-SCAA	Análisis de antenas y cables (analizador de redes vectoriales de un puerto; requiere CX300-ASOL)
CX300-SPSB	Compatibilidad con sensor de potencia externo; BirdRF 501xD
CX300-SVIP	Herramienta VIP
CX300-SVNA	Analizador de redes vectoriales (dos puertos y una ruta)*

Pruebas automáticas y alineación

Radios P25 (requiere CX300-DP25P1)

CX300-TPBK	Serie BK KNG
CX300-TPHP25	Serie L3Harris P25 (series P7300, M7300, P5500 y XG-75)
CX300-TPHXL	Serie L3Harris XL

CX300-TPIP25	Serie ICOM P25
CX300-TPKV	Serie Kenwood Viking
CX300-TPMA	Serie Motorola APX
CX300-TPMA25	Serie Motorola ASTRO 25 XTS/XTL
CX300-TPMAN	Serie Motorola APX Next (requiere CX300-TPMA)
CX300-TPTPM	Serie Tait P25 (solo pruebas)

Radios DMR (requiere CX300-DDMR)

CX300-TDM	Serie Motorola MOTOTRBO
CX300-TDTPM	Serie Tait DMR (solo pruebas)

Radios multiprotocolo

(requiere CX300-DP25P1 o CX300-DDMR)

CX300-TMKNX	Serie Kenwood NX-X000
-------------	-----------------------

Accesorios recomendados

CX300-AANT1	Kit de antena; 1 GHz
CX300-ABAT	Batería interna de iones de litio de 98 vatios-hora
CX300-ACBL	Cable de radiofrecuencia para alineación automática
CX300-ACH	Maletín rígido de transporte
CX300-ACS	Funda de transporte

Accesorios opcionales

CX300-ABATC	Cargador externo de batería
CX300-ACB	Mochila de transporte
CX300-ACS10	Derivador de corriente de 10 A y 0,01 ohmios
CX300-ADC	Adaptador de potencia de CC/CC para el coche (mechero)
CX300-AGPS	Antena de montaje SMA de GNSS/GPS
CX300-AMIC	Micrófono
CX300-ASOL	Calibrador (cortocircuito/circuito abierto/carga)
20327	Adaptador de N macho a BNC hembra (3 unidades)
82556	Atenuador (6 dB y 150 W); 1,5 GHz
92793	Sensor de potencia de radiofrecuencia de banda ancha 5017D de Bird
140227	Atenuador (40 dB y 2 W); tipo N de 18 GHz
22124982	Asa lateral (2 unidades)
22136776	Cubierta delantera
22141588	Correa para el hombro
22152084	Soporte para escritorio

Certificados de calibración

CX300-C9001	Certificado de calibración con datos de pruebas (ISO 9001)
-------------	--

Planes de soporte y asistencia

SilverCare (incluye garantía ampliada y plan de calibración)

CX300-SILVER-3	SilverCare: primeros tres años
CX300-SILVER-5	SilverCare: primeros cinco años

MaxCare (incluye garantía ampliada, plan de calibración, equipos de préstamo y sustitución de accesorios)

CX300-MAXCARE-3	MaxCare: primeros tres años
CX300-MAXCARE-5	MaxCare: primeros cinco años

Complementos de planes de asistencia de calibración certificada (se requiere el plan SilverCare o MaxCare correspondiente)

CERT-CAL-DATA-3	Datos de calibración certificada; informe de datos previo y posterior a la calibración para planes de asistencia; primeros tres años
CERT-CAL-DATA-5	Datos de calibración certificada; informe de datos previo y posterior a la calibración para planes de asistencia; primeros cinco años

Formación

Póngase en contacto con nosotros para obtener información sobre las opciones de formación y asistencia.

*Próximamente

Planes de soporte y asistencia de VIAVI

Aumente su productividad hasta cinco años con los planes de soporte y asistencia opcionales de VIAVI:

- Aproveche al máximo su tiempo con formación a petición, asistencia prioritaria para aplicaciones técnicas y un servicio rápido.
- Mantenga su equipo al mejor nivel de rendimiento por un coste reducido que conocerá de antemano.

La disponibilidad de los planes depende del producto y la región. No todos los planes están disponibles para todos los productos ni en todas las regiones. Para obtener información sobre qué opciones de los planes de soporte y asistencia de VIAVI están disponibles para este producto en su región, póngase en contacto con su representante local o visite

viavisolutions.es/viavicareplan.

Características

* Solo planes de cinco años.

Plan	Objetivo	Asistencia técnica	Reparación en fábrica	Servicio prioritario	Formación autodidacta	Cobertura de cinco años para baterías y bolsas	Calibración de fábrica	Cobertura de accesorios	Equipos de préstamo
 BronzeCare	Eficiencia de los técnicos	Prémium	✓	✓	✓				
 SilverCare	Mantenimiento y precisión de las mediciones	Prémium	✓	✓	✓	✓*	✓		
 MaxCare	Alta disponibilidad	Prémium	✓	✓	✓	✓*	✓	✓	✓



Contáctenos +34 91 383 9801
+1 954 688 5660

Para localizar la oficina VIAVI más cercana, por favor visítenos en viavisolutions.es/contactenos

© 2023 VIAVI Solutions Inc.
Las especificaciones y descripciones del producto descritas en este documento están sujetas a cambio, sin previo aviso.
CX300-br-rtts-nse-es
30193278 906 0323

viavisolutions.es
viavisolutions.com.mx