

Broschüre

ONMSi Fiber Analytics

Analyse- und Berichtslösung für das ONMSi



Zugriff auf die verborgenen
Daten Tausender Faserereignisse



Diagnose und Priorisierung
von Maßnahmen



Ergebniskontrolle, Trendermittlung,
Management von Initiativen



Identifikation und Beobachtung effektiver Initiativen nach Netzdomain sowie Unterstützung wachstumsfördernder KPIs. Professionelle Glasfaserdiagnosen vermitteln aussagekräftige Einblicke in den Status der Glasfaser, die sich in vielfältigen Datensätzen verbergen. Die Priorisierung von Aufgabenzuweisungen ermöglicht eine kurzfristige Verbesserung der Netzdienste.

Die Serviceprovider verpassen Chancen zur Geschäftsoptimierung, die sich in der überübersichtlichen Flut der verfügbaren Daten verbergen. Netzbetreiber, die die Testdaten für sich nutzen, können ihre Unternehmensleistung und die Qualität der angebotenen Dienste deutlich steigern.

ONMSi Fiber Analytics ermöglicht diese Verbesserungen, indem es die Jahrzehnte umfassende Kompetenz von VIAVI bei Glasfasern auf die kundenspezifischen Anforderungen anwendet, um intelligente Analysen und anpassbare Dashboard-Ansichten zur Verfügung zu stellen, die verwertbare Einblicke vermitteln. Das ONMSi™ bietet den Kunden die Möglichkeit, alle Arten von Glasfasernetzen aus der Ferne zu testen und zu überwachen, um die Glasfasern umfassend zu charakterisieren, Sicherheitsverletzungen zu erkennen und Leistungsabfälle sowie Ausfälle von Glasfasern im Blick zu behalten. ONMSi Fiber Analytics ermöglicht die Identifikation und Beobachtung von Initiativen, die neue Maßstäbe für Ihr Geschäft setzen werden. Mehr Informationen zum ONMSi erhalten Sie auf der Webpage zum [optischen Fernüberwachungssystem \(RFTS\) ONMSi](#).

Vorteile

- Umsatzmaximierung durch Bindung von Stammkunden und Gewinnung von Neukunden
- Schnellere und zuverlässigere Markteinführung neuer Dienste mit schnellerer Umsatzgenerierung
- Transformation der Geschäftsprozesse zur Erhöhung der OPEX-Rendite und der Glasfaserwartung
- Verbesserung der Netz- und Dienstgüte durch gezielte Verbesserungsinitiativen
- Einfachere Analyse mit aussagekräftigen Daten für Long-Haul-, Metro-Ring-, Mobilfunk- und FTTx-Glasfasernetze
- Einsatz mit DWDM, CWDM, PON, XGS-PON und 5G-4G RAN/Glasfaser-Demarkation

Die Dashboards von ONMSi Fiber Analytics wurden für alle Glasfaser-Ferntestanwendungen entwickelt

LONG-HAUL-NETZ

ACCESS
FTTH * FTTH
PON * DAA

GLASFASER-MOBILFUNK-DEMARKATION

METRO-RING

ZUSAMMEN-SCHALTUNG VON RECHENZENTREN (DCI)

VORTEILE UND CHANCEN ZUR SENKUNG DER ARBEITSLAST UM 50-75 %

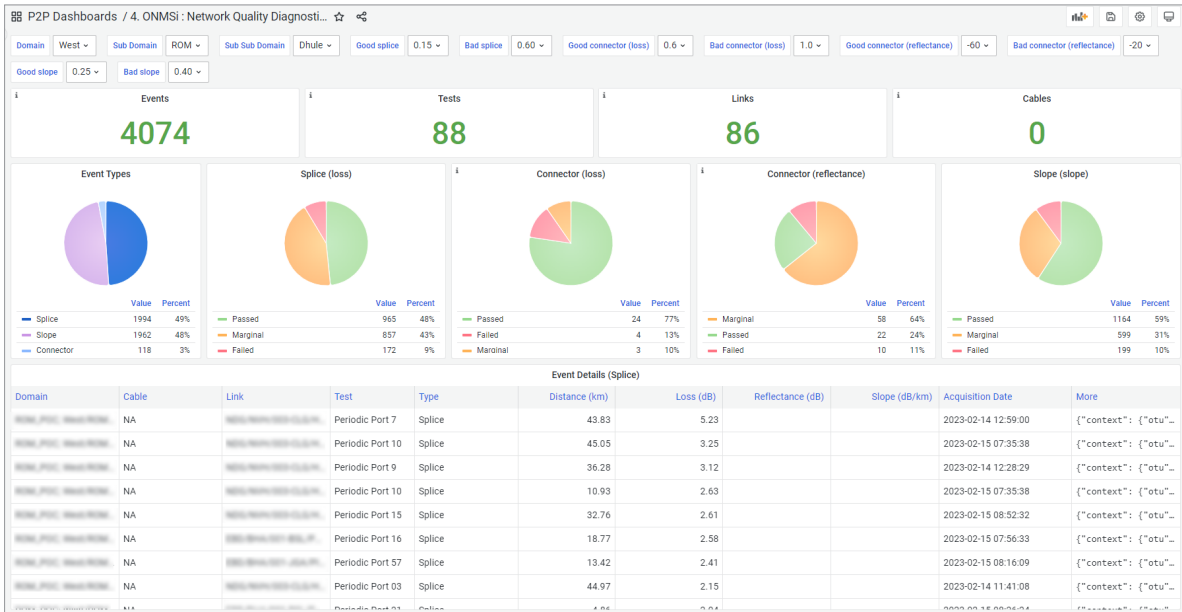
- ▶ Eine einzige professionelle Testkonfiguration mit Automatisierung und Erfassung des Netzbestands in der Netzbauphase.
- ▶ Serverbasierte Datenverarbeitung mit Erstellung von Netzberichten und Vermittlung aussagekräftiger Einblicke.
- ▶ Vermeidung von Ausfällen und Dienststörungen im Netzwerk.
- ▶ Automatische Fehlererkennung, Lokalisierung, Trendermittlung und Beobachtung zur Beschleunigung der Arbeitsabläufe.
- ▶ Das Team ist vorbereitet auf kurzfristige Veränderungen, Naturereignisse, Upgrades und 24x7-Netzwerkstabilität.

1504.900.0523

ONMSi Fiber Analytics hilft den Netzbetreibern in drei Schritten:

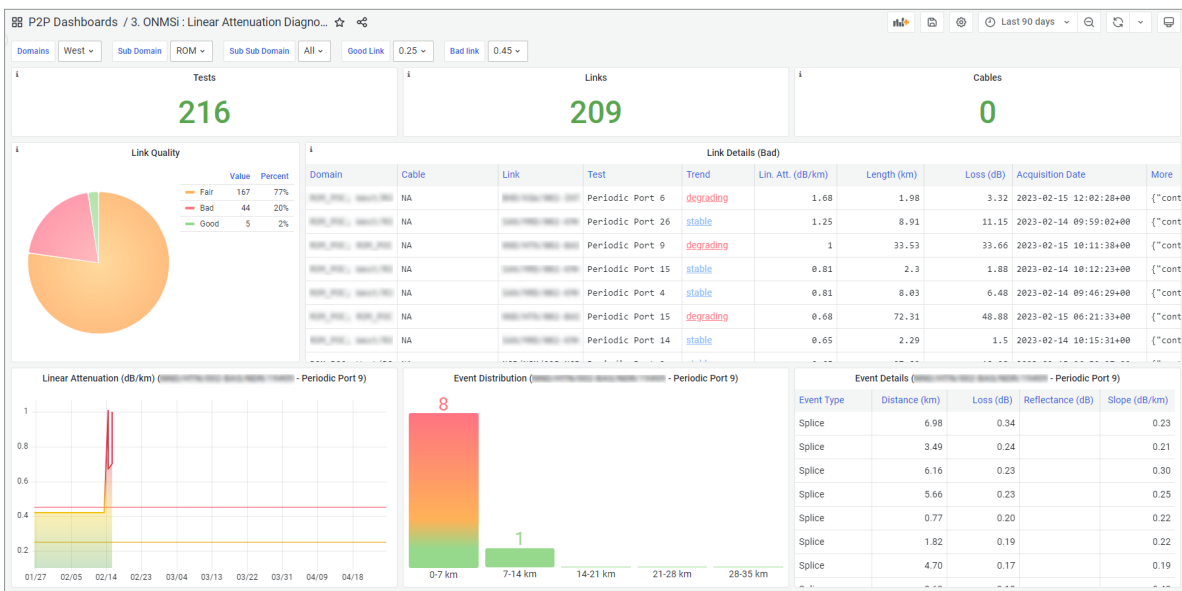
- 1 Auflösen von Datensilos, Freisetzen von Synergien**
 - Kombination und Korrelation vielfältiger Datensätze
 - Skalierung der unternehmensweiten Datenaggregation
- 2 Zugang zu den verborgenen Einblicken in die Rohdaten Tausender Faserereignisse**
 - Standardisierte oder spezifisch angepasste KPIs, wie Optical Network Quality
 - Erstellung intelligenter Analysen auf Grundlage der jahrzehntelangen Erfahrung von VIAVI
 - Festlegung und Überwachung effektiver Prozesse oder Technologie-Initiativen
- 3 Priorisierung von Maßnahmen, Ermittlung von Ergebnistrends und Leistungsauswirkungen**
 - Aussagekräftige Berichte und Dashboards auf Anforderung für Entscheidungsträger
 - Kundenspezifisch angepasste Diagnosen zur Priorisierung von Maßnahmen für sich rasant ändernde Initiativen
 - Kontrolle und Bereitstellung von Ergebnissen zur Einführung neuer Dienste oder Kundenzufriedenheits-Initiativen

Dashboards von ONMSi Fiber Analytics: Schnelle, intuitive Bewertungen, Maßnahmen und Aufgabenzuweisungen



Automatische Diagnose des Faserstatus und von Leistungsabfällen

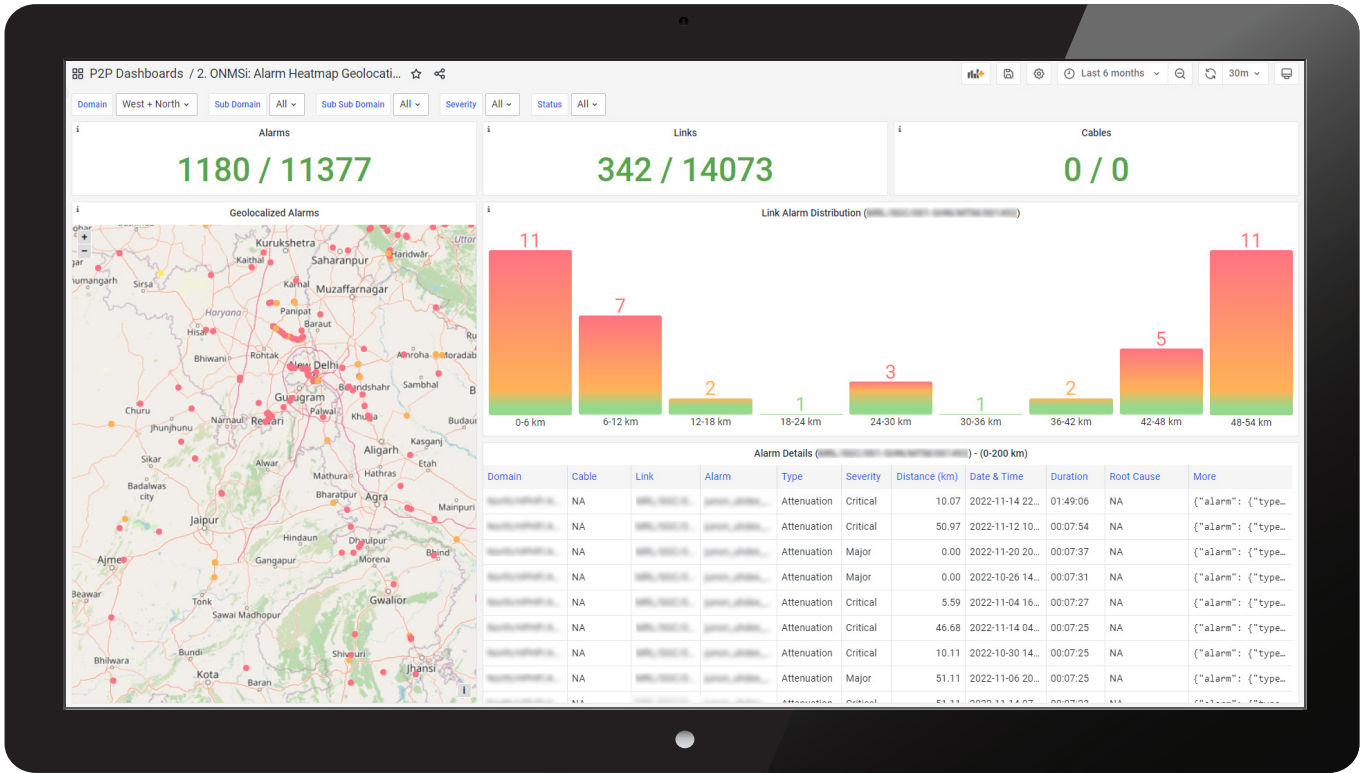
- Anzeige der nach Qualität bewerteten Glasfasern
- Formulierung priorisierter Zuweisungen von Einsatzkräften
- Übergabe spezifisch angepasster Dashboards/Berichte an die Kunden anhand der im ONMSi festgelegten Bereiche zur Einhaltung der Dienstgütevereinbarungen (SLA) oder kritischen Leistungsindikatoren (KPI)



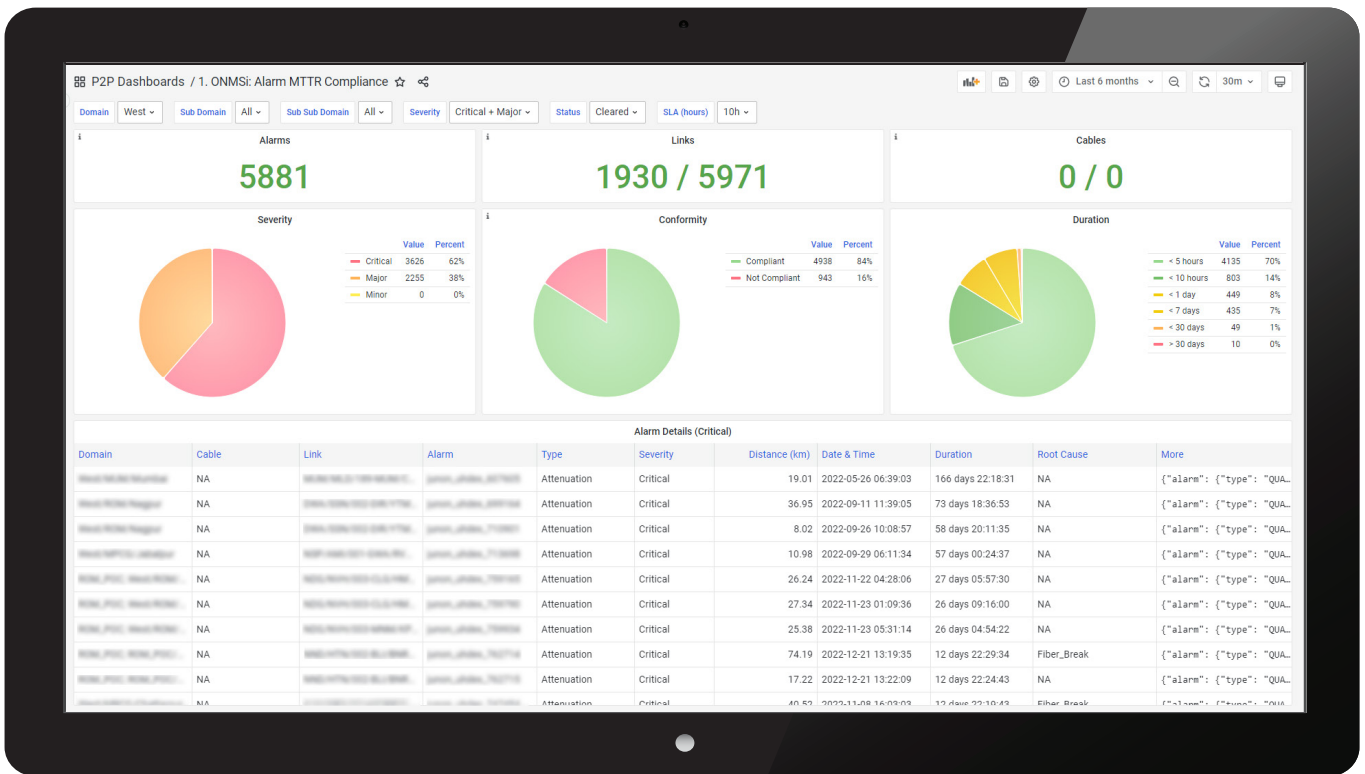
Überblick über die aktuellen Probleme im optischen Netzwerk

- Linear Attenuation Diagnostics informiert detailliert über den Faserstatus im gesamten Netzwerk
- Optical Network Quality Diagnose zur Identifikation von Glasfasern mit qualitätsmindernden Ereignissen, Reflexionen oder Dämpfungen an Verbindern oder Spleißen
- Tiefgehende Prüfung priorisierter Glasfaserkabel für mehr Informationen und zielgerichtete Arbeitsaufträge

Sie können die Einhaltung der Prozesse kontrollieren, die mittlere Reparaturdauer (MTTR) verkürzen und die neue Heatmap nutzen, um Störungen zu lokalisieren und möglicherweise problematische Kabel, Glasfaserstrecken und Fehlerstellen genauer zu untersuchen. Damit ist es möglich zu ermitteln, welche Übertragungstrecken bereit für den Verkauf sind. Darüber hinaus können Sie jeden Tag weitere Berichte anfordern, wie den Daily PON Test Extractor, der angibt, wie viele optische Strecken an ausgewählten Tagen getestet wurden. So ist es Ihnen möglich, den Fortschritt der Arbeiten an komplexen PON-Netzbauprojekten im Blick zu behalten.

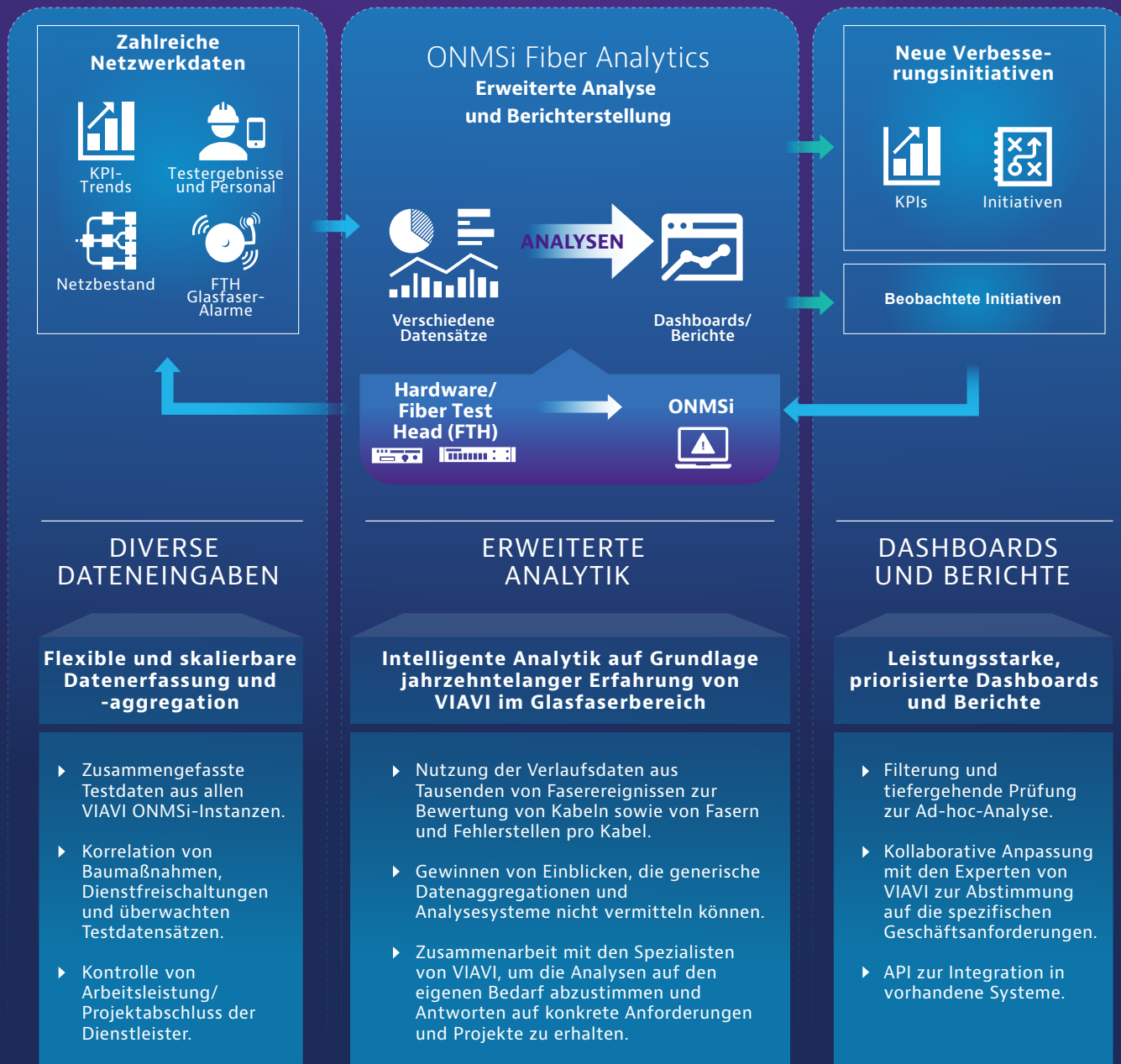


Oben: Alarm-Heatmap im ONMSi
 Unten: Alarm-MTTR-Einhaltung im ONMSi



ONMSi Fiber Analytics: Transformation von Daten zur Förderung effektiver Ergebnisse für die Betreiber von Glasfasernetzen

Nutzung der Daten von ONMSi/FTH zur Verbesserung von Entscheidungen und der Unternehmensleistung



EINBLICKE IN ALLE GLASFASERNETZE FÜR BESSERE GESCHÄFTSERGEBNISSE

Auch wenn die meisten Netzbetreiber mit Kunden unterschiedlicher Tier-Ebenen und Diensten arbeiten, eint sie die Notwendigkeit einer größeren Sichtbarkeit in Problemstellen und in die Ressourcen-Auslastung. ONMSi Fiber Analytics kann einen zusammenfassenden Überblick über Ihre Long-Haul-, Metro-Ring-, gemietete Dark-Fiber-, ODN- und PON-Netzbereiche zur Verfügung stellen. Das System ermöglicht den Nutzern, kritische Programme, Änderungen im Netzwerk und die Arbeitsleistung der Teams zu definieren und gegen Zielvorgaben zu kontrollieren. Durch Priorisierung kritischer Probleme und Risiken mit ONMSi Fiber Analytics können Sie sicherstellen, dass Sie das Potenzial begrenzter Ressourcen umfassend ausschöpfen.

1503.900.0523

ONMSi Fiber Analytics – Einsatzfälle/Anwendungen:

Überwachung der für Ihr Geschäft ausschlaggebenden KPIs in den Fiber Health Dashboards

- Kontrolle der Einhaltung aktueller Netzwerk- und Prozess-Ziele des Unternehmens
- Trendanzeige zu problematischen KPIs zur Vermeidung kostenintensiver Ausfälle für schnelleres Eingreifen
- Tiefergehende Prüfungen zur Analyse der tatsächlichen Fehlerursache und der die Dienste störenden Ereignisse im optischen Netzwerk



Anzeige und proaktives Management von Leistungstrends mit adaptiver und interaktiver Berichterstellung

- Kurzfristige Entwicklung neuer Berichte durch VIAVI ohne IT-Beteiligung
- Tägliche automatische Aktualisierung und Verteilung der Netzwerk-Dashboards im gesamten Netz
- Befähigung der Beschäftigten zur Optimierung des Geschäftsmanagements mit tiefergehenden Daten
- Meldung von Diagnose-Kennwerten wie Linear Attenuation und Optical Network Quality



Bewertung des Zulieferers der Netzwerktechnik oder der Arbeitsleistung des Dienstleisters

- Bewertung der leistungsstärksten Kundenendgeräte (CPE) zur Förderung von Beschaffungsentscheidungen
- Nutzung der Daten zur Überwachung der Einhaltung von Bau- und Wartungsverträgen
- Management der Qualität neu verlegter Übertragungsstrecken und der verantwortlichen Parteien



Planung und Kontrolle von Technologie-Initiativen für PON, XGS-PON, DWDM, 5G und DAA

- Ermittlung des Bestands eingesetzter Geräte für ein korrektes Lebenszyklus-Management
- Identifikation von überarbeitungsbedürftigen Glasfaserstrecken vor dem Upgrade von Diensten
- Qualitätsüberwachung des Leitungsnetzes und umgehende Information des Kunden über Probleme



Überwachung der KPIs und entsprechende Information zur leistungsbasierten Anerkennung der Arbeitsgruppen

- Information über Trends im Arbeitsfortschritt für Zielerreichung mit Angabe notwendiger Verbesserungen
- Teambasierte Dashboards zur Betonung relevanter Kennwerte in Abhängigkeit von den jeweiligen FTTx-Diensten



Buchen Sie noch heute eine Vorführung bei Ihrem VIAVI Kundendienst!



Kontakt +49 7121 86 2222

Sie finden das nächstgelegene
VIAVI-Vertriebsbüro auf
viavisolutions.de/kontakt

© 2024 VIAVI Solutions Inc.
Die in diesem Dokument enthaltenen Produktspezifikationen und Produktbeschreibungen können ohne vorherige Ankündigung geändert werden.
onmsi-fiberanalytics-br-fop-nse-de
30193953 902 0124